

かわらばん

良城小 URL: <https://fa.fureai-cloud.jp/ryojoe/>

良城小学校
コミュニティスクール
学校だより4月号
児童数 7.57名
令和8年4月吉日

好きです良城 ～わたしも あなたも ふるさとも～

校長 兼坂 幸雄

柔らかな日差しに浮かぶ色とりどりの花々や期待に心を躍らせる子どもたちの笑顔に、始まりの季節「春」を感じます。いよいよ令和8年度の幕開けです。

保護者の皆様におかれましては、ご入学、ご進級、まことにおめでとうございます。今年度は、全校児童757名と教職員77名でスタートします。歴史と伝統のあるこの良城小学校、そして吉敷地域で、健やかに育ってきた子どもたちのさらなる成長に向け、教職員一同、全力を尽くす決意です。どうぞよろしく願いいたします。

みんなで創る 楽しい良城小学校

子どもは地域・社会の宝、未来の希望です。そして、学校は、子どもはもちろん、子どもにかかわる全ての人たちの幸せを紡ぐところだと考えます。コミュニティ・スクールである本校では、子どもと教職員だけではなく、保護者の皆様、地域の方々など様々な「人」が集い、みんなで知恵を出し合い、力を合わせて、楽しい学校、幸せな学校を創っていきたくと考えます。

子どもが、将来社会へと羽ばたき、たくましく生きていくためには、様々な人・もの・ことと出会い、学びや経験を重ねていくことが大切です。特に、人は人にまみれて人になると言われるように、子どものうちにできるだけ多くの「人」と関わることで、絆を深め、豊かな心や人間性を高めてほしいと願っています。そうしたことから、学校では、学級・学年はもちろんのこと、異学年による子ども同士のかかわりも充実させ、子どもたちの主体的な取組を後押ししていきたいと考えます。また、保護者や地域の方々には、例えば、子どもたちと挨拶の言葉を交わしたり、学校の取組について子どもの話に耳を傾け一緒に考えたり、時には一緒に活動して楽しさを共有したりするなど、できることからよいので、子どもたちとたくさんかかわっていただけると幸いです。

そうすることで、自分のことも、人のことも、そしてふるさと良城（吉敷）のことも胸を張って好きと言える良城っ子、自信をもち、誇りをもった良城っ子を育てていくことができれば、本当に素晴らしいと思うのです。学校、家庭、地域、ふるさと良城（吉敷）に生きる全ての人々で力を合わせていきたくと思います。好きです良城。わたしもあなたも ふるさとも。どうぞ、よろしく願いいたします。

良城小学校の学校教育目標～めざしたい子どもの姿～

ふるさと吉敷を愛し、
あたたかい言葉で支え合いながら、進んで学び、人と学び、大切な心と体を自ら守る児童を
家庭・地域とともに育成する。

本校の学校教育目標の中に、めざしたい子どもの姿が示してあります。

① あたたかい言葉で支え合う子ども

言葉には、その人の魂が宿ると言われています。自分も相手も大切に作るあたたかい心を言の葉にのせて、伝え合い、支え合う姿です。

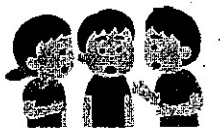
② 進んで学び、人と学ぶ子ども

これからの社会を生き抜くためには、基礎基本に加え、思考力、判断力、表現力、さらに、今後は、自ら主体的に学びを進める力、自己調整力などが必要とされています。「学ぶことが好き。」「学びを生かそう、学び続けよう。」と考え実行する姿です。

③ 大切な心と体を自ら守る子ども

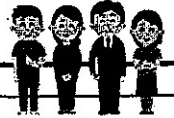
自分の健康と安全を守るための生活の在り方を身に付けると同時に、自分も相手も大切な存在として尊重することも重要です。心も体も健康で安全に生活しようとする姿です。

どの子どももみんな、よさや可能性をもった大切な存在です。その成長をさらに進めていくため、子どもたちのよさや可能性に目を向け、一人ひとりを大切に、人と人とのつながりを大切にした教育を進めていきたいと考えています。めざしたい子どもの姿に向け、子どもにかかわる全ての人で連携・協働していきたいと考えます。どうぞ、よろしく願いいたします。





令和8年度 良城小学校教職員一覧 よろしくお願いたします!



校長	○兼坂 幸雄					
教頭	伊藤 幹哲 (4年書写他)		芳川 晶子 (3年書写、図工他)			
担任	1組	2組	3組	4組		
1年	田中 優希	村田 直樹	藤井 江理	末田 恵子		
2年	山田 有咲	○弘中 早紀	上杉 直子	安部 優汰		
3年	日柳 美咲	爲近 弘嗣	○高田 紗那	大嶋 和代		
4年	治城 清香	○坂辻 紗玖良	浅原 修一	重田 朱美		
5年	石角 航大	○山本 侑子	木村 愛誉	廣田 元宏		
6年	○中田 萌	須川 敬太	久徳 貴之	福江 正子		
特別支援 学級	ひまわり1	ひまわり2	ひまわり3	たんぼぼ	特別支援加配	
	小野 詩歩	西嶋 葵	勝田 賢則	山本 桃果	熊野 智恵美	
	なのはな1	なのはな2	なのはな3	なのはな4	日本語指導	
	渡邊 佑香	中尾 仁美	中島 高洋	古屋 早記	○伊勢屋 次朗 ○伊崎 朋美	
専科	坂根 綾子 (6年家庭)	古屋 博志 (5年理科)	松橋 勇太 (6年理科)	中川 洋子 (3・4年理科)		
	○宇高 恵美 (4・5・6年音楽他)	○東江 陽子 (5年英語)	中川 貴博 (大歳小) (6年英語)	○井上 明音 (4年少人数算数)	○白石 真也 (長期研修)	
通級教室	竹内 陽子 (校内コーディネーター)		的野 さやか	初任者研修	○池田 浩臣	
ALT	アイリッシュ	補助教員・初任研修補充	○大久保 聡子	栄養教諭	松崎 裕子	
養護教諭	○大谷 佳那	佐藤 智子	事務	松野 史織	小林 遼	
校務事務	中島 唯浩	特別支援専門員	外谷 晃	学校司書	○石松 律子 河村 克恵	
PTA事務	長嶺 智子	地域学校協働活動推進員	平田 要典	スクールカウンセラー	○松田 敦子	
補助教員	○伊藤 博	徳光 千絵美	○茨木 愛美	末益 亜沙子	教員業務アシスタント 福田 久美子	
給食調理員	○山本 静子		森崎 寿美	西岡 和子	湯浅 明美	仲岡 博子
	三浦 拓也	児玉 容子	伊賀 奈美子	井町 千明	佐々木 真理	藤岡 聖子

○印は本年度着任者です。

4月の行事 & 下校時刻予定

4月	行事	1年	2年	3年	4年	5年	6年
10日(金)	着任式 始業式 入学式準備 (6年のみ)			11:00			11:45
13日(月)	入学式 給食開始 (2~6年) 委員会	11:45	14:55		15:55		
14日(火)	発育測定 (2・4・6年) 視力 (2~6年 ~21日) 1年生下校見守り (~21日)	11:15	15:45				
15日(水)	発育測定・視力・聴力 (ひなたすき)	11:15	14:35				
16日(木)	発育測定 (1・3・5年)	11:15	15:45				
17日(金)	視力検査 (1年1・2組)	11:15	14:35		15:25		
18日(土)	PTA全委員会						
19日(日)	吉敷地区大運動会						
20日(月)	1年給食開始	13:20	14:55		15:45		
21日(火)	歯科検診 (2・4・6年・ひなたすき 9:00~)	13:20	14:55	15:45			
22日(水)	地域訪問① 視力検査 (1年3・4組)	13:20					
23日(木)	地域訪問② 全国学力・学習状況調査 (6年:国・算) 4月確認問題 (5年:国・算) 聴力 (3年)	13:20					
24日(金)	授業参観日・学級懇談会 聴力 (5年)	13:20	14:35				
25日(土)							
26日(日)	よしき程井沢マルシェ						
27日(月)	委員会活動 (5・6年) 聴力 (2年) 愛児園訪問	13:20	14:55		15:55		
28日(火)	個人懇談会① 聴力 (1年1・2組)	13:00					
29日(水)	昭和の日						
30日(木)	個人懇談会② 学力調査質問紙 (6年) 聴力 (1年3・4組)	13:00					

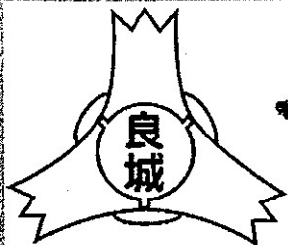
お知らせ 就学援助の手続きはお済みですか? ~山口市教育委員会からのお知らせ~

就学援助とは、小中学校に通うお子さんの給食費や学用品費など、学校で必要な費用の支払いが、経済的理由により困難な保護者に対して、その一部を援助するものです。就学援助の申請を考えられている場合は、令和8年4月30日(木)までに申請をしてください。これまで就学援助を受給されていた方も新たに申請が必要になります。

詳しい申請方法等については、市ウェブサイトをご確認ください。 市ウェブサイト二次元コード →
市ウェブサイトから電子申請も可能です。 <https://www.city.yamaguchi.lg.jp/site/kodomo/189783.html>

問い合わせ 市学校教育課 Tel083-934-2862





かわらばん

良城小 URL: <https://fa.fureai-cloud.jp/ryojo-e/>

良城小学校
コミュニティースクール
学校だより 5月号
児童数 757名
令和8年4月27日

あいさつに込められた心～「あなたのことを大切に思っています」～

校長 兼坂 幸雄

毎朝、校門で子どもたちを出迎えると、一人ひとりの子どもたちからとても気持ちの良いあいさつの声がかえってきます。その爽やかな声もさることながら、とてもすばらしいのが、一人ひとりときちんと目が合うことです。これは、形だけではなく、相手意識をもってあいさつをしていることの証です。

「おはようございます。」「こんにちは。」「さようなら。」等、あいさつには様々なものがありますが、そのどれにも共通して込められている心は「あなたのことを大切に思っています」という心です。こうした、相手を敬い、ねぎらい、尊ぶ心は、回りまわって自分自身も大切にすることにもつながってきます。あいさつを交わすことがなぜ気持ちよくなることにつながるのかということを考えてとき、自分も相手もお互いに大切にしている心を交わしているからだということが分かります。

あたたかい言葉で支え合う～家庭も 地域も 学校も～

本校のめざしたい子どもの姿の一つに、「あたたかい言葉で支え合う子」があります。お互いの存在を大切にすることを言葉（態度も含め）にのせて交わし合うことで、支え合い、高め合う子どもを育てたいと考えています。

人は、人にまみれて人になります。また、一人では生きていけないとも言われます。これが、人との間と書いて人間という文字ができてきていることの所以であり、人(イ)の中にある間を豊かにしてこそ、真の仲間となるのだと思います。

こうした、人を大切にすることを言葉（言葉）にのせて交わし合い、支え合う子どもを育てるために、学校では、教科学習の中で言葉を育て、話し合いの中で相手の考えを理解する態度や力を育てます。また、様々な行事やなかよし班での活動を通して互いに関わり合う中で、励まし合い支え合って、物事を成し遂げていく喜びやすばらしさを学びます。さらに、道徳の授業の中では、人の心を見つめ、生き方を考える時間を設けています。

このような心は、学校教育だけでなく、日常の家庭生活や地域社会の中で育てられることも大きいと思います。子どもは、冷たい言葉や人を批判する言葉の中で育てば、しだいに人を傷つけ非難することを身に付けてしまいます。家庭でも、地域でも、学校でも、子どもを一人の人格ある「人」として認め、愛ある言葉やプラス方向への声掛けを重ね、伸びようとする意欲を高めることが大切だと思うのです。そうした大人の姿から、子どもは、あたたかい心で人と関わり、自他を愛し、助け合い支え合って、心豊かな社会の創り手となっていくのだと思います。

ある地域の言葉で「仲間の愛の中で育った子は、世界に愛を見つけます」とあります。良城小学校は、学校と家庭と地域が一体となって子どもを育てるコミュニティ・スクールです。これからも、皆様と共に力を合わせていきたいと思っています。どうぞ、よろしくお願いします。

ふるさとの心 ～桜によせて～

日本の楽曲の中で、桜ほどたくさん扱われている花はないそうです（日本最古の歌集である『万葉集』で最も多く詠まれている植物は「ハギ（萩）」だそうです）。満開に咲き誇る花々の美しさたるや筆舌に尽くしがたいものがあります。さらに、それが散りゆく様もまた、息をのむような美しさです。古来より日本人はその美しさに心を動かされ、愛で、たたえてきました。

所変わって、私が良城小在籍中に、3年間派遣（日本人学校）されていたインドでは、やはり毎年のように町中に咲き誇るグルモハルの花がありました。彼らに言わせれば、はっきりとしない桜の色よりも、真っ赤なグルモハルの花の方がよいらしいのです。

それぞれの国には大切に受け継いできた文化があり、人々が身につけた感性があります。それは、どちらがよいとか正しいとかいうものではなく、それぞれが尊重され、大切にされるべきだと思います。

「好きです良城～わたしも、あなたも ふるさと～」。ふるさとの歴史や文化、そこに住む人々や自分が育ったということに誇りをもち、他者を理解し尊重しながら、よりよい人生を自ら切り拓いていく。

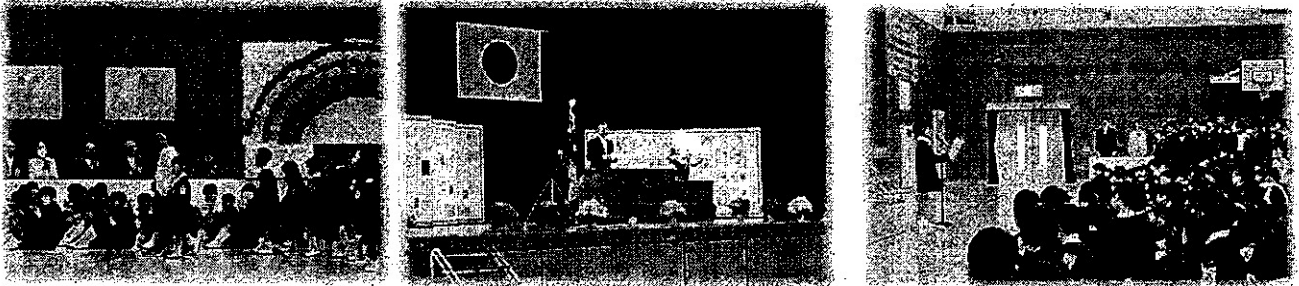
そんな良城っ子を、ふるさと吉敷のみんなと育てていきたいと思っています。



良城小の窓から

今年もかわらばんでは、子どもたちの活躍と成長の様子をお届けします!ご家庭や地域でのちょっとした話題の種として、子どもたちにお声がけいただけますと幸いです。

ピカピカの1年生! 小学校生活スタート! ~入学式~



令和8年4月13日(月)、令和8年度の入学式を開催しました。

式の中で、校長先生が新1年生に向けて、「『命を大切にすること』、『元気に挨拶や返事をする』、『自分のことは自分ですること』、この三つを大切に、楽しい学校生活をつくっていきましょう。」と伝えました。

130名の新しい笑顔が新たに加わり、良城小学校が一段と明るく楽しい学校になりました。新1年生のみなさんには、優しい上級生のお兄さん・お姉さん、そして、先生方、地域の方々もついていますので、安心して学校で学んでほしいと思います。

見守り隊のみなさんのおかげで、安心して登下校できています!

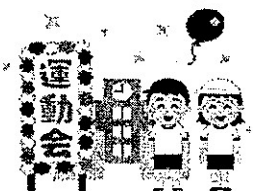


4月14日(火)~21日(火)までの間、1年生の下校時刻に合わせて、良城クラブのみなさんと吉敷地区交通安全・防犯対策協議会のみなさんが中心となり、「見守り隊」として子どもたちの下校の見守り活動を行っていただきました。多くの地域の方に見守られ、大きなランドセルを背負って歩く1年生が安心して下校することができました。見守り隊のみなさん、地域のみなさん、どうかこれからも良城っ子の安心・安全をよろしく願いいたします。

お知らせ

5月23日(土)の運動会について

今年度の運動会も、昨年度と同じく午前中日程で開催し、全校で競技を行います。観覧スペースが限られていますので、各自で譲り合ってお観覧いただきますようお願いいたします。詳細につきましては、後日プリントでお知らせする予定です。



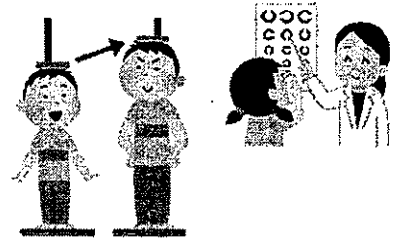
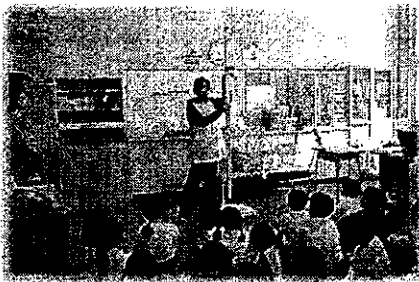
がんばっています！委員会活動！！



4月13日(月)に5・6年生の第1回目の委員会活動がありました。昨年度末から新委員会が発足して活動を開始しており、今年度はスムーズなスタートとなりました。

各委員会が、朝、昼、放課後等に自分たちで活動を考えて行い、学校生活を支えています。今後の活動に期待しています。

大切な心と体を自ら守る児童の育成をめざして



4月14日(火)から学年ごとに発育測定と各検診を実施しています。子どもたちの成長を確認するとともに、体の各部位の健康状態を知る大切な時間になっています。

また、保健室の先生から体のことについてのお話を聞く大切な時間にもなっています。

検診結果は後日お知らせいたします。検診結果をよくご確認ください、治療が必要な場合は、早めの受診をお願いいたします。

道路や公園の使い方、大丈夫ですか？

季節が良くなると子どもたちも屋外で活発に遊ぶようになります。それ自体は大変良いことなのですが、同時に心配されるのが交通事故やけがの発生です。近頃では、自転車事故で小学生が加害者となった事案も発生しています。

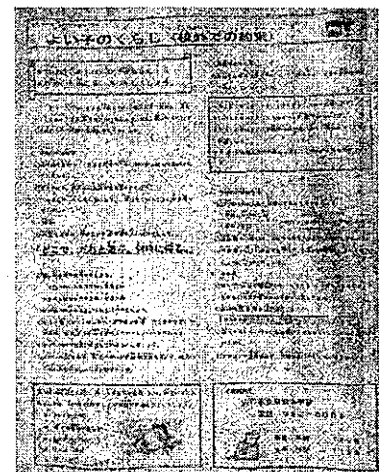
今一度、ご家庭でも道路や公園等、公共の場所の正しい使い方についてご指導願います。

【事故やけがにあわない&あわせないために】

- ◆道路では遊びません。
- ◆自転車は、道路の左側を一列で走ります。
- ◆公園では、小さな子どもも安心・安全に過ごせるように遊び方を工夫します。



※キックボードやローラースケートなどの遊具の公道での使用は、場合によっては道路交通法違反に問われることがあります。



詳しくは、「よい子のくらし」をご覧ください。



5月の行事予定



日	曜日	給食	校内行事
1	金	○	個人懇談③ ALT 来校
2	土		
3	日		憲法記念日
4	月		みどりの日
5	火		子どもの日
6	水		振替休日
7	木	○	避難訓練 3年自転車教室(5,6校時) 集金振替日 ALT 来校
8	金	○	1年生を迎える会(2校時) 地域安全タイム(5校時) 「うちどく(家庭読書)」の日
9	土		「うちどく」
10	日		「うちどく」
11	月	○	市教研理事会(児童下校13:10)
12	火	○	歯科検診(1・3・5年)ALT 来校
13	水	○	救急救命法
14	木	○	眼科検診(2・4・6年 ひなたすき)
15	金	○	心電図検査(1年生) ALT 来校 運動会係打ち合わせ(6年生)
16	土		
17	日		鴻南地区ふれあいコンサート(合唱団)
18	月	○	第1回学校運営協議会 ALT 来校 SC 来校
19	火	○	
20	水	○	職員会議 ALT 来校
21	木	○	
22	金	○	運動会前日準備(1~5年13:20下校、 6年下校15:00頃) 「うちどく(家庭読書)」の日 ALT 来校
23	土		運動会 「うちどく」
24	日		「うちどく」
25	月		振替休業日 「うちどく」
26	火	○	ALT 来校
27	水	○	
28	木	○	内科検診(1・2年 ひなたすき) つべ
29	金	○	1年歯の指導 ホテル全国大会参加 ホテル採集(予定) ALT 来校
30	土		
31	日		

通常の子童下校時刻

	月	火	水	木	金	
下校	1年	14:55	14:35	14:55	14:35	
	2年			15:45		15:25
	3年					
	4年	15:45 (曇・夕15:55)		15:25		
	5年					
	6年					

通常と異なる児童下校時

日	曜日	行事等	下校時刻	対象学年
1	金	個人懇談③	13:00	全学年
11	月	市教研理事会	13:10	全学年
15	金	運動会係打ち合わせ	14:35 15:30	1~5年 6年
22	金	運動会前日準備	13:20 15:00	1~5年 6年
23	土	運動会	12:15	全学年

「うちどく(家庭読書)の日」のお知らせ

5月8日(金)~10日(日)

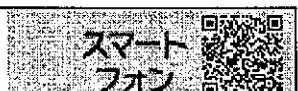
5月22日(金)~25日(月)



熱中症にご用心!

【熱中症にならないために】

- ◆登下校中に帽子を着用しましょう。
 - ◆水筒を持参し、こまめに(のどの渇きを覚える前に)水分補給をしましょう。
 - ◆「早寝・早起き・朝ごはん」の生活習慣を整えましょう。
- ※本校では、環境省熱中症予防情報サイトの「暑さ指数(WBGT)」を参考に熱中症予防に努めています。



地球にやさしい良城しくさ♪

I love recycle♥

つべ=つくし&ベルマークの日

古紙、牛乳パック、ベルマークを回収します!

※昨年度より、回収日を月1回とし、月末最後の木曜日に回収となりました。ご理解賜りますようお願いいたします。

