



陶小だより

山口市立陶小学校

令和8年5月1日

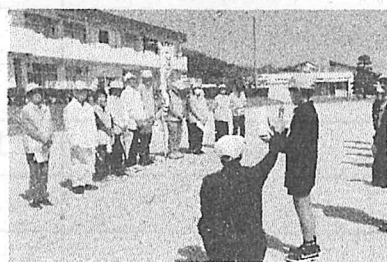
たくさんの方々の支えに感謝しております

校長 助光 幸恵

陶小学校は、たくさんの保護者の皆様や地域の皆様に支えられています。陶小学校の宝である「学校・地域連携カリキュラム」には、各学年に地域の方々と一緒に地域に出て活動する学びがたくさんあります。3年生は、陶めぐり歌でも語り継がれている陶地域の遺産（神社、寺、窯跡、遺跡等）を地域の多々と一緒に見学しながら学習しています。5月からは、野菜の栽培や米作り体験も地域の方々と行う予定です。昨年度の学校運営協議会の熟議では、保護者の方から「陶小学校の地域と連携した教育活動を通して、地域の方々への感謝の気持ちが大きくなっている。子どもたちにも伝わっていると思う。」といった意見が聞かれました。たくさんの方々と連携した教育活動を通して、子どもたちに陶地域を愛する気持ちや、陶地域で育ったことへの感謝の気持ち（陶プライド）が育つと考えております。今年度も、どうぞよろしくお願いいたします。

ボランティアの方々の様子

4月10日（金）に、9名の1年生が陶小学校に入学しました。新しい環境に慣れることができるか心配をしていたのですが、毎日、4～5名のボランティアの方々にサポートしていただいています。登校後、教室での見守り、トイレの補助、給食での手伝い等をしていただき、子どもたちが安全に安心して学校生活を送ることができることにつながっています。他にも、陶っこ見守り隊の登下校の見守り、早朝草取りボランティア等多くの方々に支えられていることに心から感謝しております。



めざす学校像

「すてきいっぱい えがおあふれる あたたかい学校」

| 令和8年度 5 月 行 事 予 定 表 | | 下校時刻 | | | | | | |
|---------------------|---|--|-------|----|-------|-------|----|----|
| 日 | 曜 | 学校行事 | 1年 | 2年 | 3年 | 4年 | 5年 | 6年 |
| 1 | 金 | PTA奉仕作業 参観日・熟議・総会・学級懇談会 | 14:30 | | | 15:20 | | |
| 2 | 土 | 週休日 | | | | | | |
| 3 | 日 | 憲法記念日 | | | | | | |
| 4 | 月 | みどりの日 | | | | | | |
| 5 | 火 | こどもの日 | | | | | | |
| 6 | 水 | 振替休日 | | | | | | |
| 7 | 木 | 草ボラ 再検尿 | 14:30 | | | 15:20 | | |
| 8 | 金 | 1年生を迎える会 再検尿 | 14:30 | | 15:20 | | | |
| 9 | 土 | 週休日 | | | | | | |
| 10 | 日 | 週休日 | | | | | | |
| 11 | 月 | あいさつの日 市教研各部理事会(PM) 校納金振替日 | 13:50 | | 14:30 | | | |
| 12 | 火 | 運動会係打合せ4~6年 市校長会 | 14:30 | | 15:20 | | | |
| 13 | 水 | 職員会議④ | 14:30 | | | | | |
| 14 | 木 | 委員会活動② | 14:30 | | | 15:20 | | |
| 15 | 金 | | 14:30 | | 15:20 | | | |
| 16 | 土 | 週休日 | | | | | | |
| 17 | 日 | 週休日 | | | | | | |
| 18 | 月 | 運動会係打合せ4~6年 | 13:50 | | 14:30 | | | |
| 19 | 火 | | 14:30 | | 15:20 | | | |
| 20 | 水 | 校内研修会② | 14:30 | | | | | |
| 21 | 木 | 眼科検診 | 14:30 | | | 15:20 | | |
| 22 | 金 | 前日準備13:40~ 下校 1~3年13:20 4~6年15:00 | 13:20 | | 15:00 | | | |
| 23 | 土 | 運動会8:45~(勤務7:15~) 下校 1~3年12:00 4~6年12:15 うちどくの日 | 12:00 | | 12:15 | | | |
| 24 | 日 | 週休日 | | | | | | |
| 25 | 月 | 振替週休日 | | | | | | |
| 26 | 火 | | 14:30 | | 15:20 | | | |
| 27 | 水 | 内科検診(13:20~) 校内支援委員会15:00~ | 14:30 | | | | | |
| 28 | 木 | 体カテスト前日準備 | 14:30 | | | 15:20 | | |
| 29 | 金 | 体カテスト KPP全体研修会 | 14:30 | | 15:20 | | | |
| 30 | 土 | 週休日 | | | | | | |
| 31 | 日 | 週休日 | | | | | | |