

山口市の 財政状況

市の予算がどのように執行されているか、令和7年度下半期（令和7年10月1日～令和8年3月31日）の財政状況をお知らせします。

※一般・特別会計とも、会計年度は4月1日から翌年の3月31日までですが、令和8年5月31日までは現金の出し入れがあるため、決算額とは異なります。

☎ 財政課 083・934・2750

■ 一般会計

令和7年度一般会計の予算は、当初予算に令和6年度からの繰越額60億1,125万円を含めた、1,029億1,125万円です。スタートしました。その後、増額・減額補正を行い、最終の予算は1,067億7,186万円（市民1人当たり約57万円）となりました。

※市民1人当たりの数値の算出は、令和8年4月1日現在の人口である18万6,265人を参考としています。

【主な下半期の増額補正予算】

- ・プレミアム付商品券発行事業費 5億8,000万円
 - ・物価高騰対応生活環境支援事業費（水道料金減免） 5億5,000万円
 - ・物価高騰対応重点支援給付金給付事業費 3億円
 - ・学校給食運営費 3億円
- などがあります。
- ※いずれも国の「物価高騰対応重点支援地方創生臨時交付金」を活用しています。
- 3月末現在の一般会計の収支状況は、表1のとおりです。

■ 特別会計

特別会計は、国民健康保険事業など、特定の目的をもって事業を行う場合に、一般会計と区別して経理するための会計です。3月末現在の特別会計の収支状況は、表2のとおりです。

■ 市債

3月末現在の市債残高見込みは、表3のとおりです。

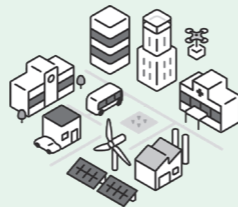
2 特別会計の収支状況（3月末現在）

項目	歳入			歳出		
	予算現額	収入済額	収入済率	執行済額	執行済率	1人当たりの予算執行済額
国民健康保険	192億6,742万円	164億1,705万円	85.2%	171億6,006万円	89.1%	92,127円
後期高齢者医療	42億751万円	38億2,913万円	91.0%	40億531万円	95.2%	21,503円
介護保険	186億8,846万円	152億8,422万円	81.8%	166億5,555万円	89.1%	89,419円
介護サービス事業	1,252万円	886万円	70.8%	1,046万円	83.5%	56円
鑄銭司第二団地整備事業	3億3,708万円	3億3,708万円	100.0%	3億3,708万円	100.0%	1,810円
地域下水道事業	842万円	501万円	59.5%	571万円	67.8%	31円
国民宿舎	1,532万円	1,555万円	101.5%	1,525万円	99.5%	82円
特別林野	876万円	874万円	99.8%	847万円	96.7%	45円
合計	425億4,549万円	359億564万円	84.4%	381億9,789万円	89.8%	205,073円

3 市債等の状況（3月末現在）

区分	3月末現在高
一般会計	1,081億7,221万円
特別会計	4億480万円
合計	1,085億7,701万円
上記に対する利息	61億7,368万円
一時借入金	0円

市債は、学校や道路、公園などを整備するための借入金です。長期間にわたって使用するこれらの施設については、建設時だけでなく後年度に使用する方にも負担を求めることで、世代間の負担の公平を図るといった効果も有しています。市では、返済計画に配慮しながら将来の世代に過度な負担を残さないよう、国の財政支援措置がある市債を有効に活用し、実質的な将来負担の抑制などに取り組んでいます。



これらの財政状況等は、ウェブサイトからご覧になれます。財政運営の基本方針を示した「山口市財政運営計画」や、本市の財政状況を分かりやすく一般家庭に例えた「山口市の台所事情」も掲載しています。



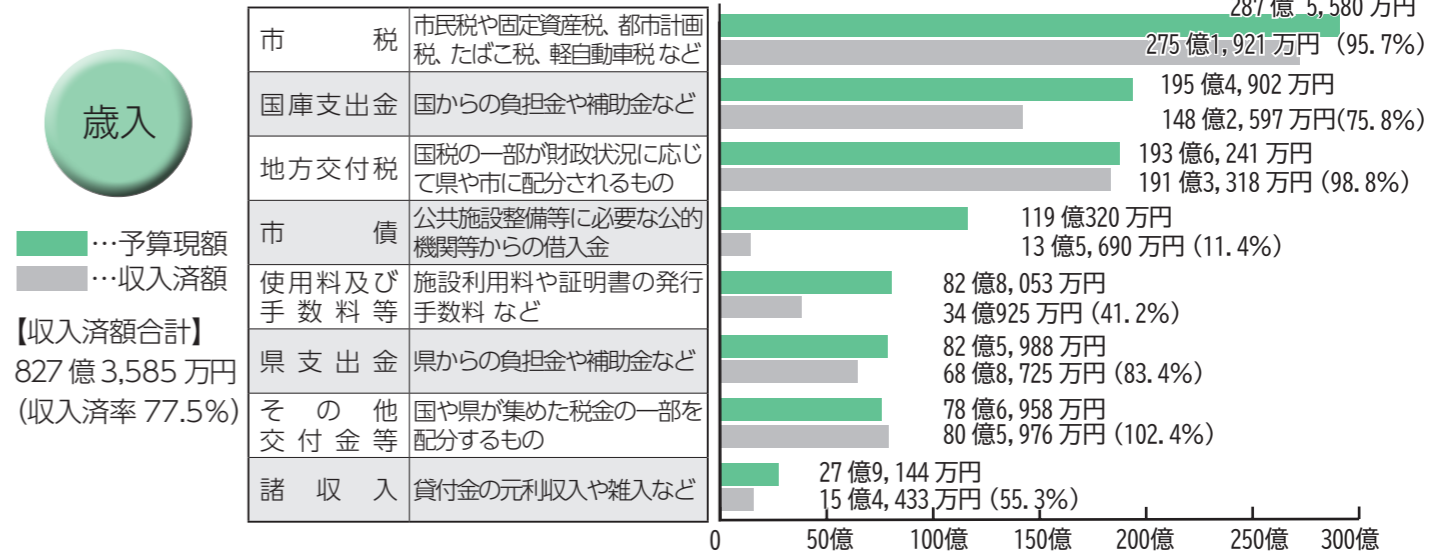
▲山口市財政運営計画



▲山口市の台所事情

1 一般会計の収支状況（3月末現在）

※予算現額には、令和6年度からの繰越額60億1,125万円を含んでいます。

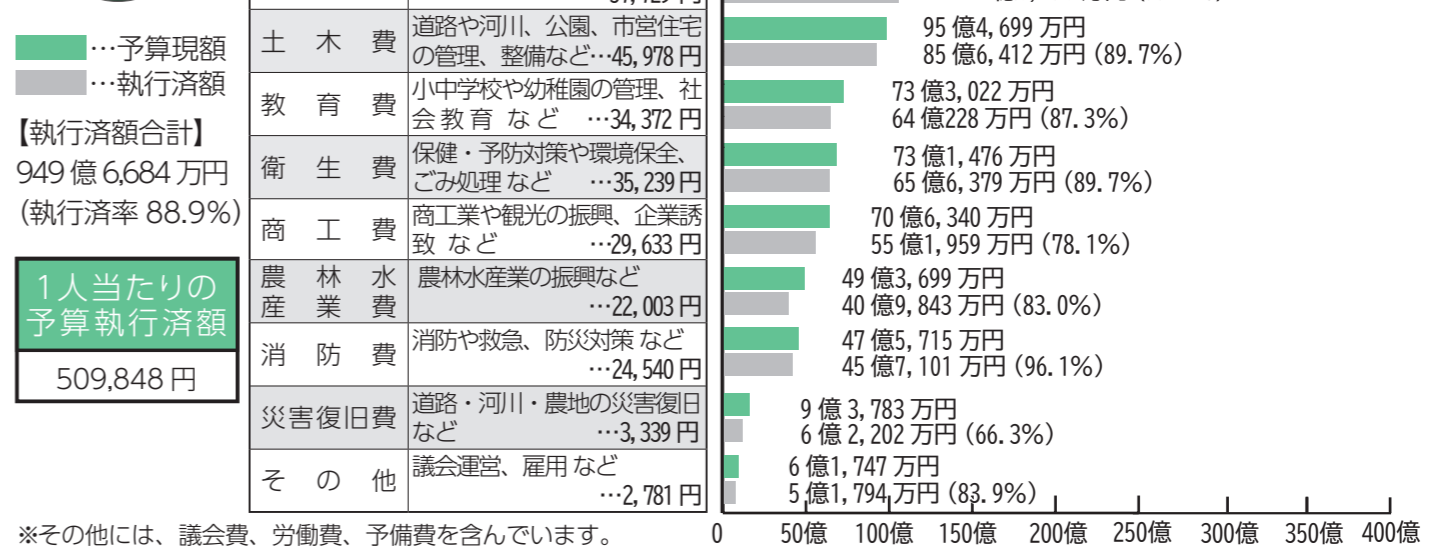


※市債は、対象とする事業完了後の借入れとなることから、主には出納整理期間中（4月、5月）に借入れをする予定です。

※使用料及び手数料等には、使用料及び手数料、分担金及び負担金、財産収入、寄付金、繰入金、繰越金を含んでいます。

※その他交付金等には、地方譲与税、利子割交付金、配当割交付金、株式等譲渡所得割交付金、法人事業税交付金、地方消費税交付金、ゴルフ場利用税交付金、環境性能割交付金、国有提供施設等所在市町村助成交付金、地方特例交付金、交通安全対策特別交付金を含んでいます。

歳出



※その他には、議会費、労働費、予備費を含んでいます。