

Sekijūji Yamaguchi

2026春



© JIおた

「特集」



あなたの

想いのゆくら

CONTENTS

[P2~P4] ・赤十字活動資金と義援金の使われ方の違い
・ご寄付をされている方の声
・ご寄付によって救われた方の声

[P5] 令和8年度 日本赤十字社山口県支部予算のご報告・赤十字活動資金へのご協力方法 / [裏表紙] まちがいさがしプレゼントコーナー

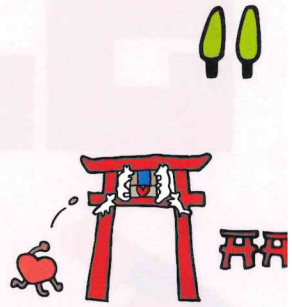
いのちを救う赤十字活動は皆さまからのご寄付により成り立っています

赤十字活動へのご協力方法は、この表紙を開いて右側をご覧ください

困っている誰かのためにという「あなたの思い」は

このように役立てられています

赤十字の活動を支える**赤十字活動資金**、災害にあった人々へ直接届ける**義援金**
それぞれの「思いのゆくえ」をご案内いたします。



あなたの

思いの

ゆくえ

赤十字活動資金とは

いのちを救う

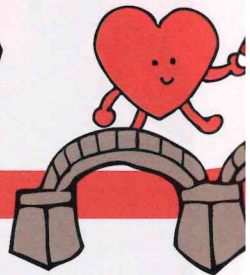
赤十字活動を支えます

災害時の被災者救護や、災害への備え、防災・減災の講習会、国外への支援、青少年やボランティアの育成など、「いのちを救う」赤十字活動を支えています。



いってらっしゃい

活動資金の
ゆくえ



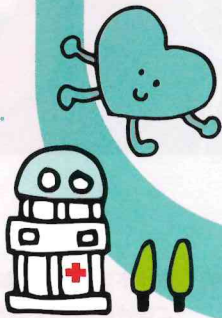
義援金とは

災害で被害を受けた方々の生活を支えるために

義援金は、被災都道府県に設置される義援金配分委員会に全額送金され、同委員会で定める配分基準に従い被災した市区町村に配分されます。



日本赤十字社
などで
受け付けを
行っています!



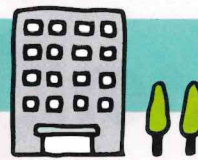
義援金受付団体

被害状況に応じて
配分額が決定します

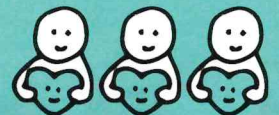


義援金配分委員会

被害状況の把握・
義援金の配分を
行います



市区町村



被災者へ

災害時に一刻も早く 苦しむ人を救うために 国内災害救護

災害時にはいち早く救護班などを派遣し、救護活動を行います。また、訓練をはじめ、救援物資の整備・救護人材の育成など、災害に対応できる体制を作ります。



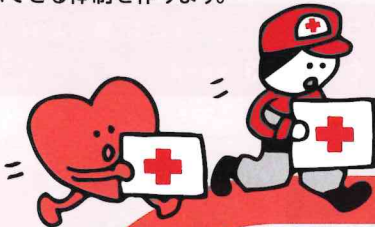
医療救護

被災地に医師などで構成された医療救護を行うチームを派遣します。



救護人材の育成

1秒を争う災害時に、迅速かつ確に任務を遂行できるよう、日頃から実災害を想定した訓練や研修を行っています。



ご寄付を
されている
方の

愛の声

Donor's
voice

人の笑顔が、 好きだから。

定期的にご寄付をされている
山口市の「まれおさん」。
どのような想いでご寄付をされているのか
取材させていただきました。



Donor's
voice

山口市
まれおさん

日常を、笑顔を取り戻してほしい。

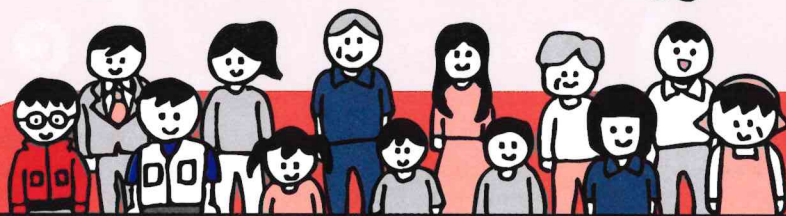
自分が大切に育てた柿などの作物を近所の方に配るとね、美味しかったよ！って、笑顔で感謝されることがあるんだ。それがすごく嬉しくってさ。「成った実を差し上げて笑顔になってもらう」。赤十字への寄付はそれと似ているんだ。地震や台風とかの災害や、海外での紛争や飢饉で苦しむ人をニュースで目にする度に、どうか日常を、そして笑顔を取り戻してほしいって思うんだ。そんな気持ちから、国内外で命を救う活動をしている赤十字に寄付をしているよ。

みんなで助け合う社会に。

この10年、病気で入退院を繰り返してきた。自分の人生の残りが少なくなってきたことがわかるんだよ。だから今、自分にできることをしたい。赤十字の寄付を通じて「みんなで助け合い、笑顔あふれる社会をつくること」のお役にたてたらと思う。



まれおさんの想いを大切に受け止め、国内での災害救護活動や、海外で苦しむ人々を救う活動を通じ、ご寄付を豊かな社会作りに役立てます。



赤十字活動資金に ご協力をお願いいたします

ご協力方法は **見開きページ** をご確認ください

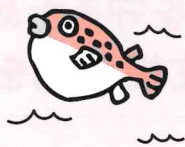


被災者の声

日赤のお医者さんが
来てくれて
心強く感じました

避難所のトイレ用に水汲みをして
いると、地域のほかの方が手
伝ってくれました。みんな大変な
中なのに人の優しさが身に染み
るといふか、心温まりました。日
赤のお医者さんが診てくれて心
強く感じるし、こうやって話を聞
いてくれて嬉しいです。

寺田さん
(令和6年能登半島地震)



世界中の災害や紛争、
病気などに苦しむ人々を
救うために

国際活動

世界各国との赤十字ネットワークを活
かし、緊急時の救援や復興支援、予防
活動などに、海を越えて取り組みます。



“気づき、考え、実行する”
世界とつながる心を育む
青少年赤十字

県内の200を超える学校と共に、赤十字が
大切にする“思いやり”や“国際理解”の心を
育む活動を行っています。



もしもの時のために
いのちを救う知識と技術を
救急法等の講習

いのちを救う知識と技術を伝えます。自身や
大切な人を守ることができる人を増やし、山
口県をより安心安全なまちにしています。



楽しく学ぼう!

2025.11/29(土)

レノファ山口FC
ホームゲーム最終節にて
赤十字PRブースを
出展しました!

イベントの様子はこちらをご覧ください▶



1 min.
MOVIE

赤十字活動資金と義援金の違いについては

47秒
です
YouTube
ショート動画で!



山口県支部 YOUTUBE

検索

人の役に立ちたい!という思いを持った仲間が集結

赤十字ボランティア

県内に約7,000人いるボランティアの
方々が、赤十字を通じて地域のニーズに
合わせた活動を行っています。



人々のいのちと健康、尊厳を守るため、 本年度も県民の皆さまに寄り添った人道支援活動を続けてまいります

令和8年度

日本赤十字社 山口県支部 予算

A. 活動資金収入	193,000	F. 災害救護	40,398
B. 補助金及び交付金収入	6,109	G. いのちと健康を守る講習普及	16,938
C. 繰入金収入	21,000	H. ボランティアの活動促進と社会福祉	15,658
D. 雑収入	3,591	I. 未来につなぐ青少年赤十字活動	14,226
E. 前年度繰越金	9,500	J. 国際活動、赤十字の全国的事業	29,320
		K. 市町の赤十字事業	33,020
		L. 赤十字思想の普及等	33,379
		M. 支部の運営費	47,761
		N. 予備費	2,500



※赤十字病院、血液センターは施設ごとの特別会計となっており、この予算には含まれていません。

F 災害救護



災害に備えた救護訓練

G いのちと健康を守る講習普及



水の事故を防ぐ水上安全法

I 未来につなぐ青少年赤十字



こどもたちとの防災学習

これらの活動は、
皆さまからお寄せいただく活動資金によって支えられています



赤十字活動資金 ご協力方法



1 郵便局・ゆうちょ銀行 からお振込み

窓口手続きなら、払込手数料は無料。
※ATMの場合は、手数料がかかることがあります。

口座番号 **01590-3-4076**

振込先 → 日本赤十字社山口県支部



2 山口銀行・西京銀行 からお振込み

山口銀行山口支店 (普通) 0100606
西京銀行山口支店 (普通) 2075763

振込先 → 日本赤十字社山口県支部



3 クレジットカード からご協力

クレジットカードで
ご寄付いただけます。
お申し込みはこちらから
<https://donate.jrc.or.jp/>



4 自動引落とし (口座振替)

毎月/年1回など、ご希望の
頻度と額で定期的にご寄付
いただけます。申込用紙を
お送りしますので、山口県支
部までお電話ください。

5 現金 による受付

山口県支部または、
お住まいの市町の
赤十字窓口で
ご寄付を受け
付けています。



赤十字へのご寄付には
「税制上の優遇措置」や
「表彰制度」がございます

「税制上の優遇措置」
について詳しくはこちら



「表彰制度」
について詳しくはこちら



プレゼント応募シート

フリガナ			ご年齢
お名前			歳
〒(-)	ご住所		
電話番号	— —		
ご希望のプレゼント	A・B・C	本誌 入手場所	
ご意見・ご要望等			

【ご記入ください】

✂
キリトリ

右の絵とまちがっている「5つの部分」を、
矢印 ✓ でチェックしてください



5つの「まちがい」を見つけて、プレゼントに応募しよう!
しめきり | 令和8年6/30★ (郵送の場合は必着)



応募方法

【当選発表】
プレゼントの発送も
もってかえさせて
いただきます。

郵送

左上の「プレゼント応募シート」に、必要事項及び5つのまちがいチェックをご記入の上、
切り取ってハガキに糊付けていただき、下記応募先にご送付ください。
〒753-0094 山口市野田172-5 日本赤十字社山口県支部 総務課「広報誌プレゼント係」

FAX

FAX:083-932-3615
「プレゼント応募シート」に、必要事項及び5つのまちがいチェックをご記入の上、FAXしてください。

WEB

「プレゼント応募シート」に、必要事項及び5つのまちがいチェックをご記入の上、
画像を撮影して右の2次元コードからご応募ください。



A 笠戸島唯一の天然温泉宿
国民宿舎 大城
ペア宿泊券 1名様

夕日と新鮮な海の幸を満喫でき、まるで海とつながっているような絶景露天風呂も楽しめる癒やしの温泉宿のペア宿泊券をプレゼント!

B レノファ山口FCレディース
全選手サイン入りTシャツ 5名様

「なでしこリーグ」への昇格を目指し、地域リーグで戦っているレノファ山口FCレディース。全選手のサインが入ったTシャツをプレゼント!

C 山口の郷土料理「瓦そば」
瓦そば たかせ
お食事券 3,000円×10名様

山口県を代表する料理といえば、熱した瓦の上に茶そばと具材を乗せていただく「瓦そば」。その元祖である「瓦そばたかせ」のお食事券をプレゼント!



抽選で
1
名様



みなさんと赤十字を
応援しましょう~!
笠戸島で
お待ちしております!

レノファ山口FC
レディースは
赤十字を
応援しています!



抽選で
5
名様

レノファ山口FC
レディース
M F 10
田中 陽子選手

ぜひお店に
足を運び
ください!



抽選で
10
名様

日本赤十字社 山口県支部
Japanese Red Cross Society

〒753-0094 山口市野田172-5
TEL 083-922-0102(平日8:30~17:00)

ホームページ



X



表紙のイラスト

イラストレーター **りおたさん**

山口県出身のイラストレーター・デザイナー。公式や広告、行政、スポーツなど多彩な分野で活躍し、独特のセンスで多くのファンを魅了する。街を彩り、クラブや球団の記念すべき瞬間を鮮やかに盛り上げる。



りおたさん
Instagram

リサイクル選性(A)
この印刷物は、印刷用の紙へリサイクルできます。