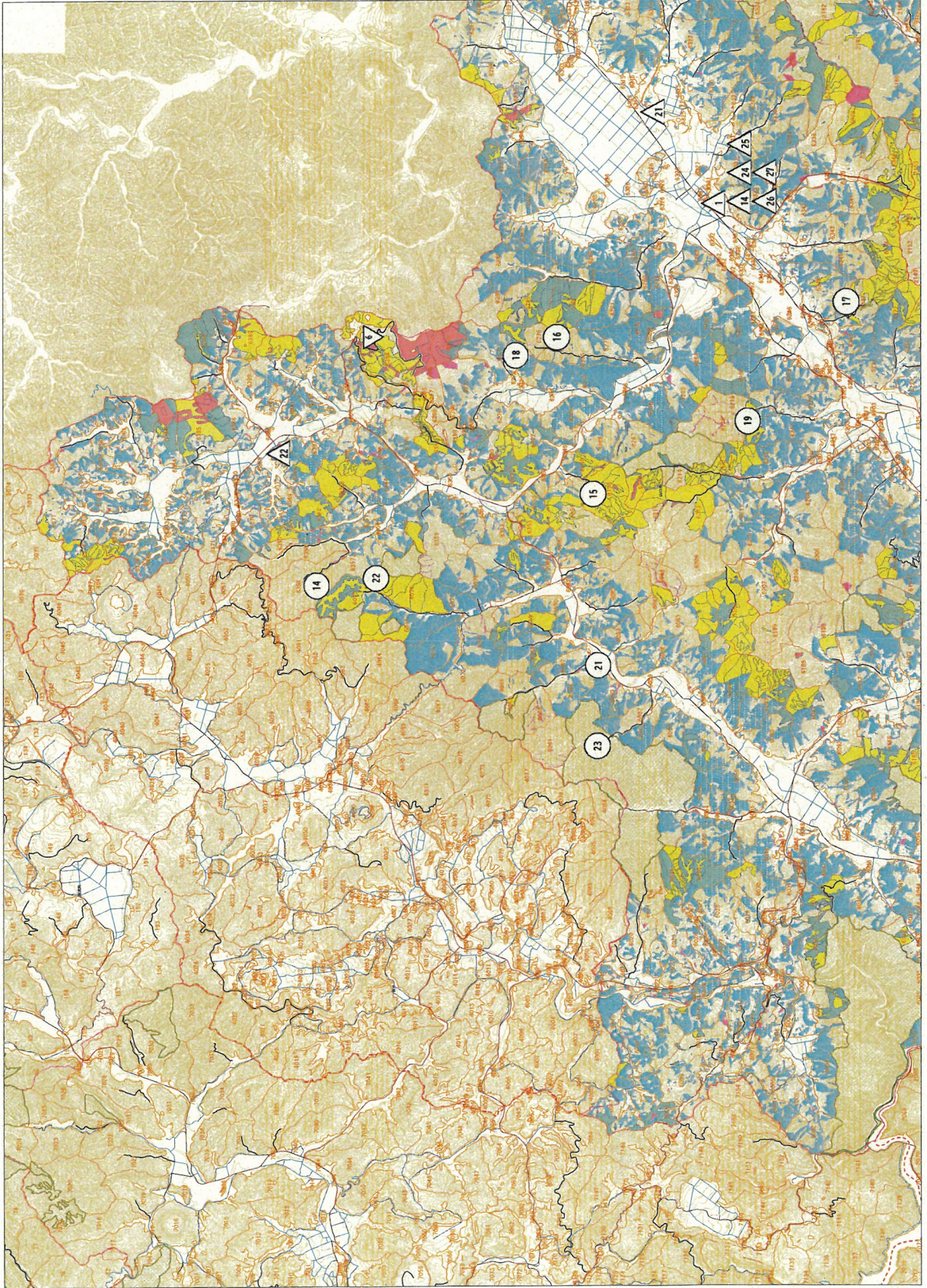


山口市森林整備計画概要図②



- 凡例**
- 林道
 - 国県道等
 - 市町村道等
 - 林班
 - 人工林
 - 天然林
 - 国有林(官行造林含む)
 - 公有林
 - 市町村界
 - 旧市町村界
 - 基幹路網の整備計画
 - △ 林産物の生産(特用林産物)・流通・加工・販売施設
 - ▽ 森林の総合利用施設



1,000 0 1,000 2,000 m

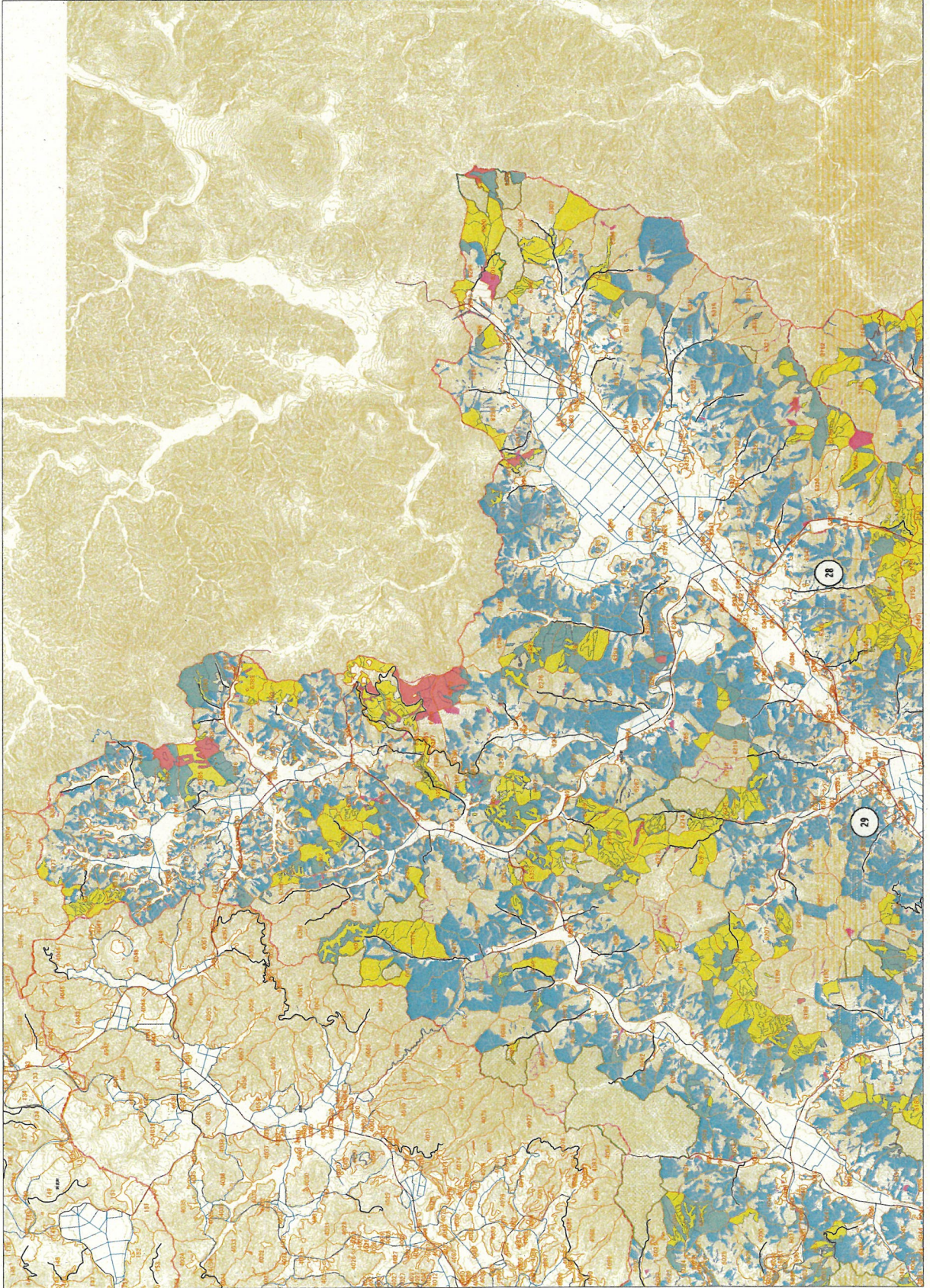
1:25,000

図面番号①

山口市森林整備計画概要図②



- 凡例
- 林道
 - 国県道等
 - 市町村道等
 - 林班
 - 人工林
 - 天然林
 - 国有林(官行造林含む)
 - 公有林
 - 市町村界
 - 旧市町村界
 - 基幹路網の整備計画
 - △ 林産物の生産(特用林産物)・流通・加工・販売施設
 - ▽ 森林の総合利用施設

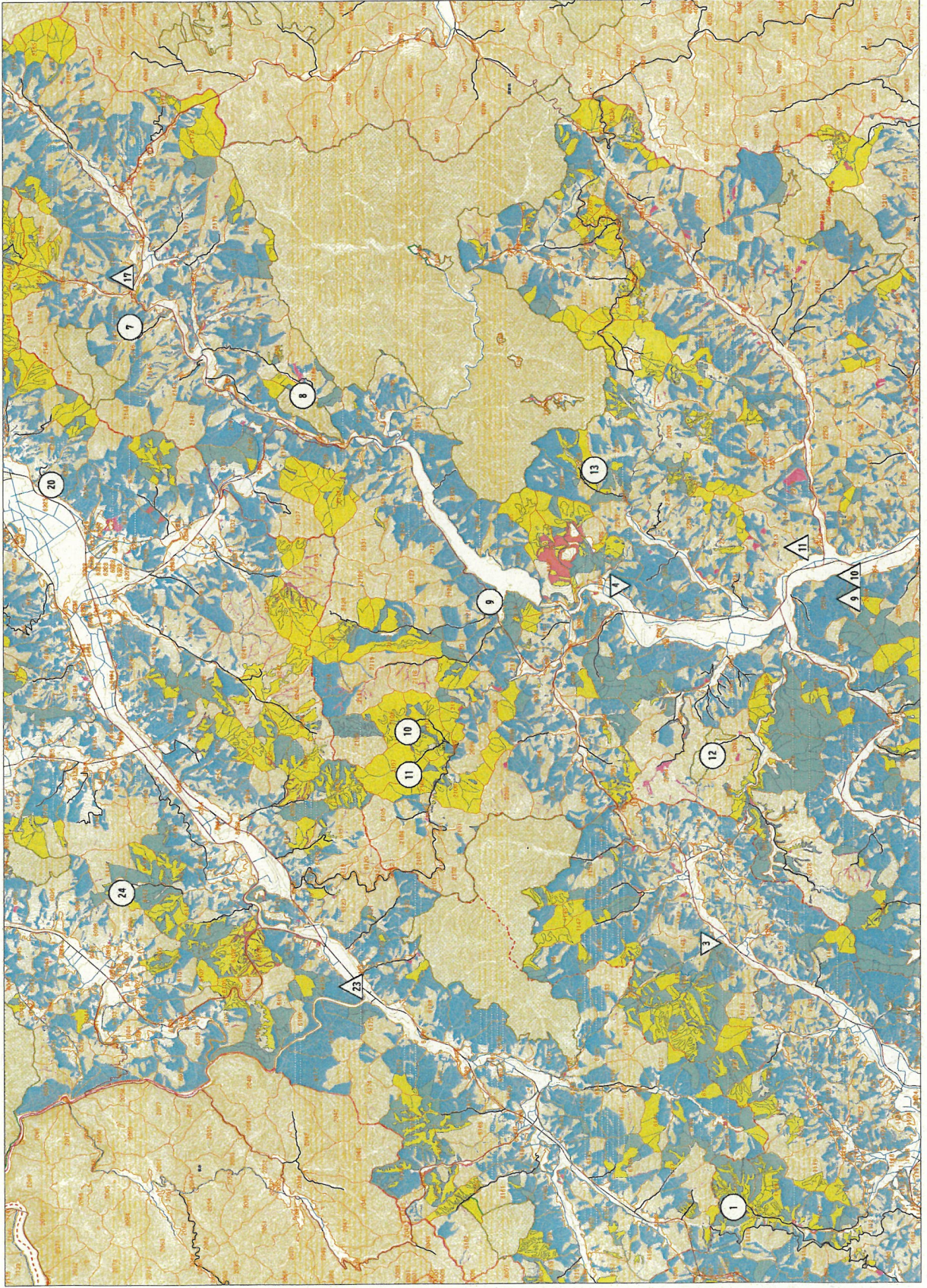


1,000 0 1,000 2,000 m

1:25,000

図面番号②

山口市森林整備計画概要図②



- 凡例**
- 林道
 - 国道等
 - 市町村道等
 - 林班
 - 人工林
 - 天然林
 - 国有林(官行造林含む)
 - 公有林
 - 市町村界
 - 旧市町村界
 - 基幹路網の整備計画
 - △ 林産物の生産(特用林産物)・流通・加工・販売施設
 - ▽ 森林の総合利用施設



1:25,000

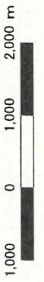
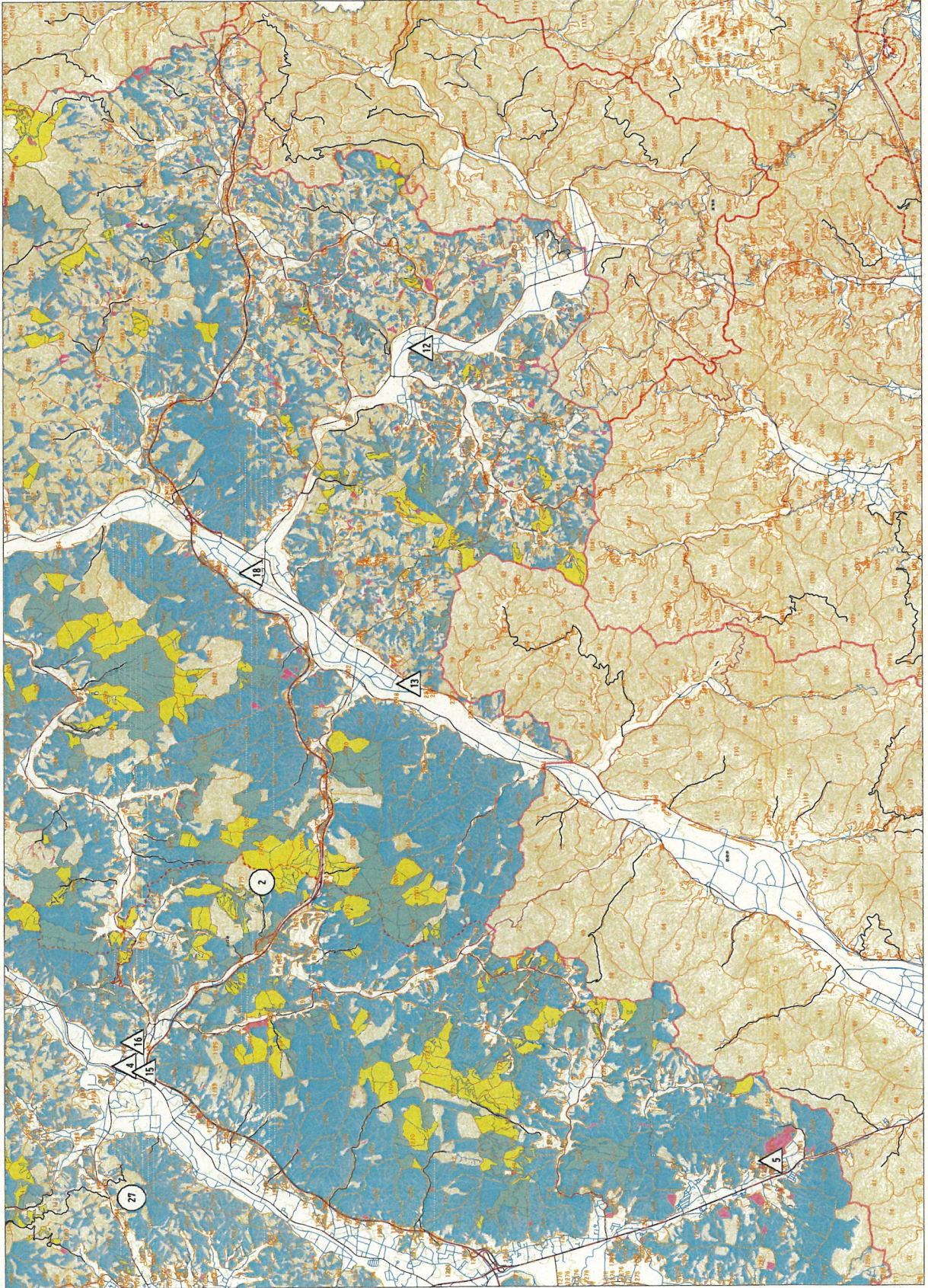
図面番号③

山口市森林整備計画概要図②



凡例

- 林道
- 国道等
- 市町村道等
- 林班
- 人工林
- 天然林
- 国有林(官行造林含む)
- 公有林
- 市町村界
- 旧市町村界
- 基幹路網の整備計画
- △ 林産物の生産(特用林産物)・流通・加工・販売施設
- ▽ 森林の総合利用施設



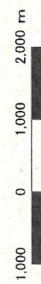
1:25,000

山口市森林整備計画概要図②



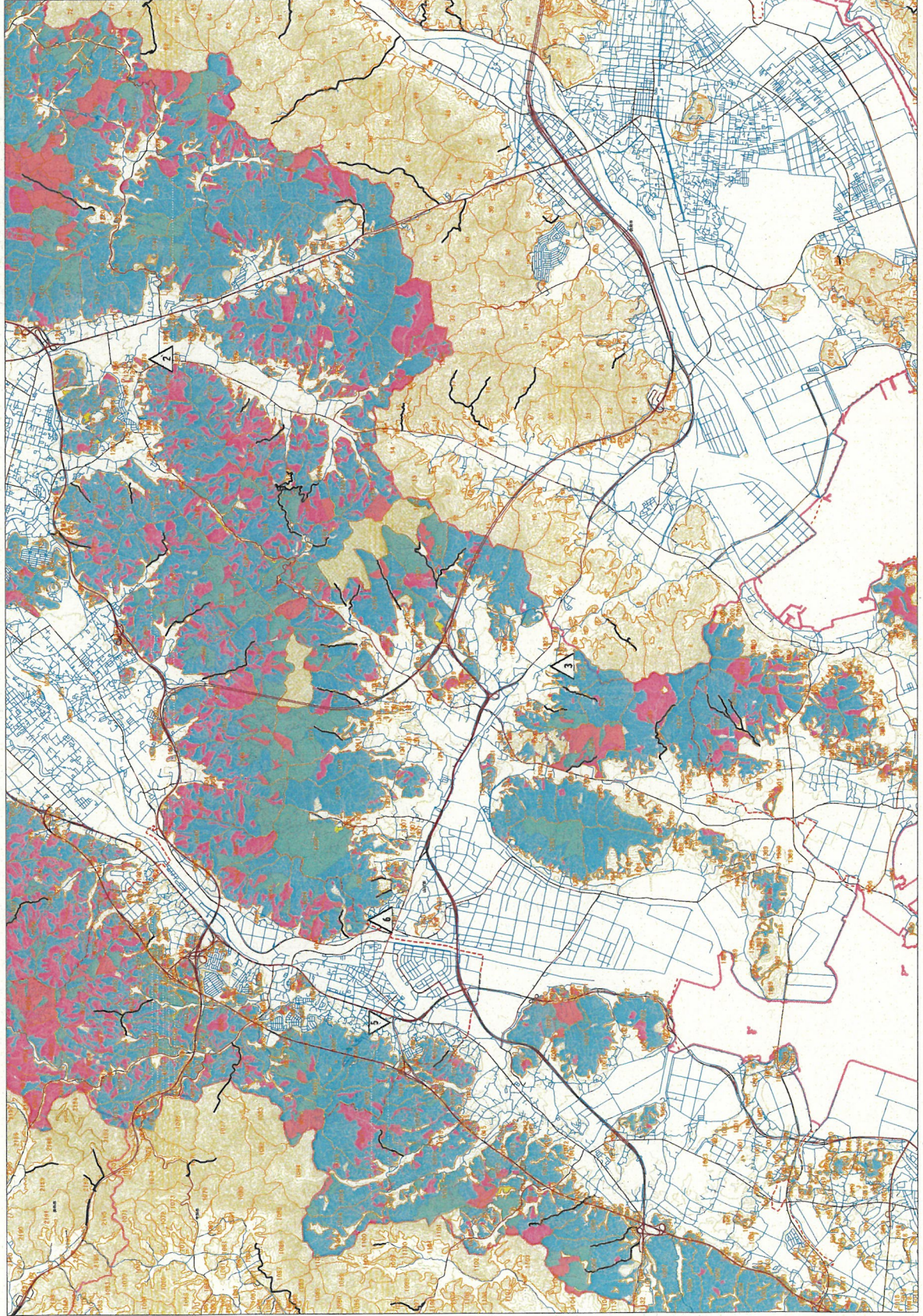
凡例

- 林道
- 国道等
- 市町村道等
- 林班
- 人工林
- 天然林
- 国有林(官行造林含む)
- 公有林
- 市町村界
- 旧市町村界
- 基幹路網の整備計画
- △ 林産物の生産(特用林産物・流通・加工・販売施設)
- ▽ 森林の総合利用施設



1:25,000

山口市森林整備計画概要図②



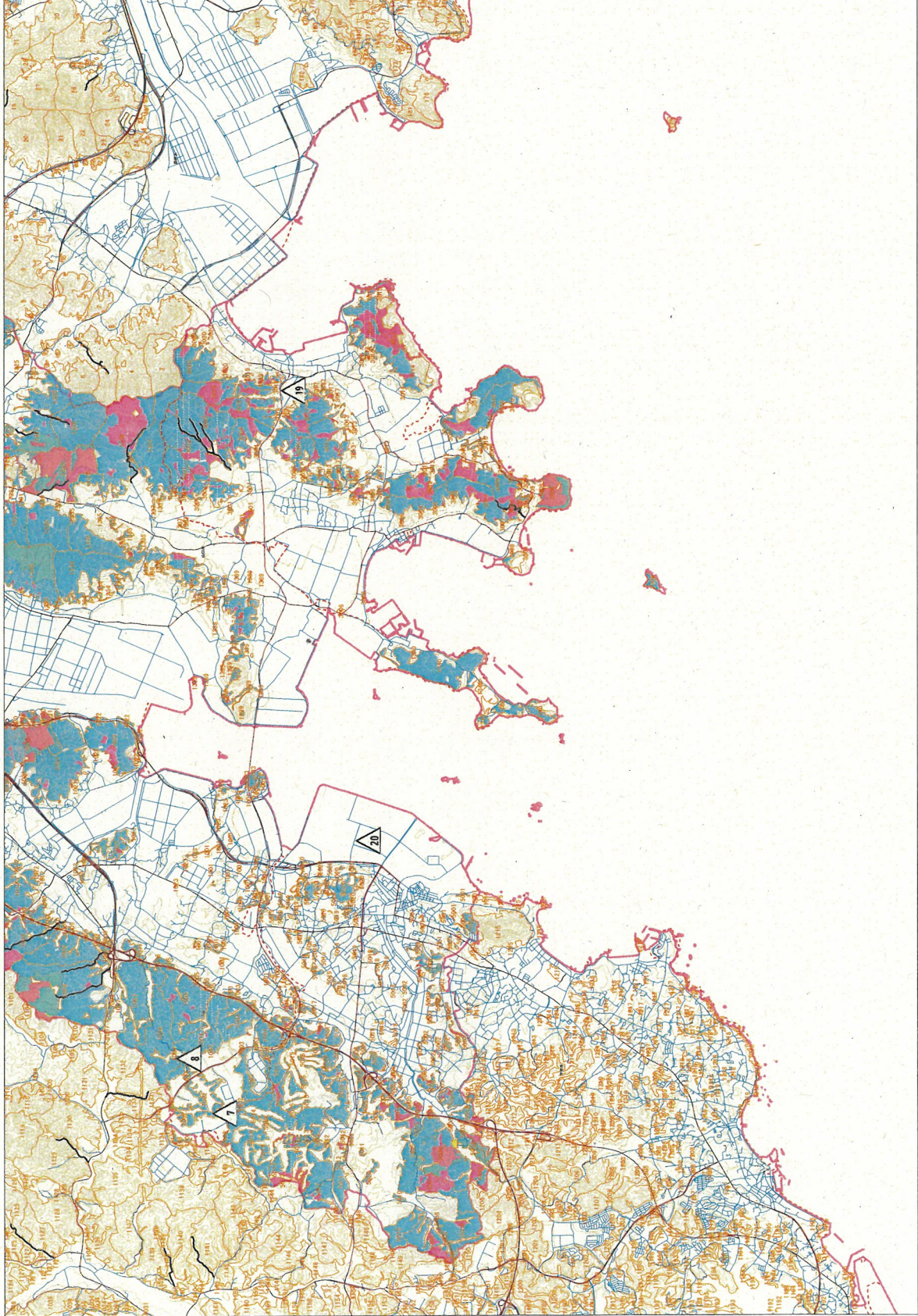
凡例

- 林道
- 国県道等
- 市町村道等
- 林班
- 人工林
- 天然林
- 国有林(官行道林含む)
- 公有林
- 市町村界
- 旧市町村界
- 基幹路網の整備計画
- △ 林産物の生産(特用林産物)・流通・加工・販売施設
- ▽ 森林の総合利用施設



1:25,000

山口市森林整備計画概要図②



凡例

- 林道
- 国県道等
- 市町村道等
- 林班
- 人工林
- 天然林
- 国有林(官行道林含む)
- 公有林
- 市町村界
- 旧市町村界
- 基幹路網の整備計画
- △ 林産物の生産(特用林産物)・流通・加工・販売施設
- ▽ 森林の総合利用施設



1:25,000