

# 公共交通に関する問い合わせ先

## JR 西日本

列車の時刻、運賃・料金、運行情報などの問い合わせは、 JR西日本お客様センター TEL 0570-00-2486 9:00～19:00
忘れ物の問い合わせは、 新山口忘れ物センター TEL 083-972-0625 8:00～20:00

## 路線 バス

防長交通山口営業所 TEL 083-922-2555	防長交通新山口駅案内所 TEL 083-973-5900
防長交通堀駐在 TEL 0835-52-1212	JRバス中国 TEL 0570-010-666
コミュニティバス(防長交通)TEL 083-922-2555	宇都市交通局 TEL 0836-31-1133

## 市内 タクシー

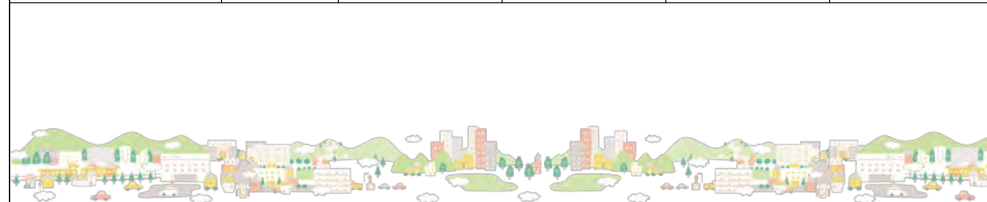
山口	いさむや第一交通 TEL 0120-39-1368	山口南部	小郡交通タクシー TEL 083-972-5380
	大隅タクシー TEL 083-922-0860		嘉川タクシー TEL 083-989-2102
	日本交通 TEL 083-922-1881		宇部相互タクシー TEL 0836-65-4433
	中司タクシー TEL 083-922-0812	阿東	地福タクシー TEL 083-952-0305
	フラワータクシー TEL 083-902-6869		徳佐タクシー TEL 083-956-0640
	山口交通 TEL 083-928-1940	徳地	島地タクシー TEL 0835-54-0102
	湯田都タクシー TEL 083-922-0232		平和タクシー TEL 0835-52-1500

## 観光 案内所

新山口駅南口(新幹線口) TEL 083-972-6373	湯田温泉 TEL 083-901-0150
新山口駅北口 TEL 083-902-0037	香山公園前 TEL 083-934-6630
山口(山口駅1F) TEL 083-933-0090	

マイ時刻表 毎日のお出かけがより快適になりますように！

行先	ページ	行きの便		帰りの便	
		バス停	時間	バス停	時間



■ 乗り継ぎのためのダイヤ変更などのご意見・ご要望をお寄せください。  
右の二次元コードを読み取り、市ウェブサイトの専用フォームからお願いいたします。



発行：山口市公共交通委員会(事務局：山口市交通政策課) TEL 083-934-2729 FAX 083-934-2654