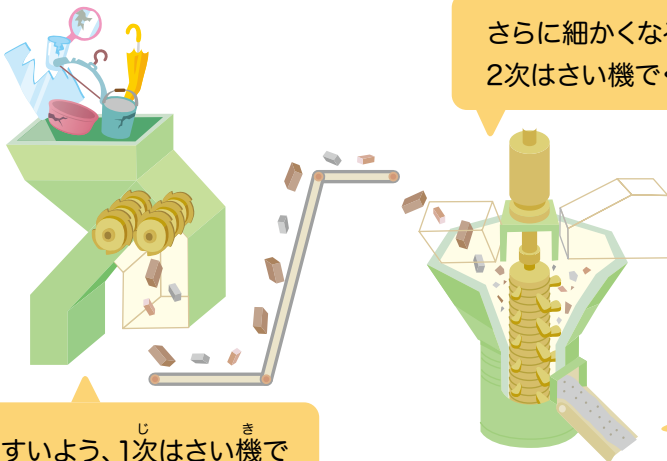


4 燃やせないごみや粗大ごみの行き先

1. 不燃物中間処理センター



燃やせないごみや粗大ごみを入れます。



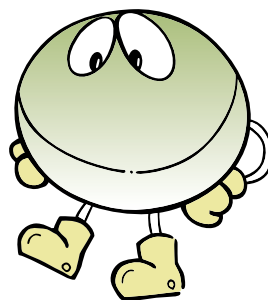
しよりしやすいよう、1次はさい機で細かくできます。

さらに細くなるよう、2次はさい機でできます。

出てきたものを資源物(鉄・アルミ)と燃やせるごみ、燃やせないごみに分けて、工場や最終処分場に運びます。

平成20年6月に動き始めました。

危険なものがないか、処理できないものが入っていないか人の目で確かめているよ。危険から身を守るために、ヘルメットやマスク、厚い服を着ているよ。



ふねんぶつちゅうかんしより
不燃物中間処理センター
パンフレット

せん べつ
選別されたごみの行き先

し げん ぶつ
資源物
(鉄・アルミ)



資源物をリサイクルする工場

スチールかん・アルミかん・
けんちくしざい
建築資材など

も
燃やせる
ごみ



せいそう工場

はい
灰

セメント

なみ け
波消しブロック
えんろほそう
園路舗装
ベンチなど

燃やせない
ごみ



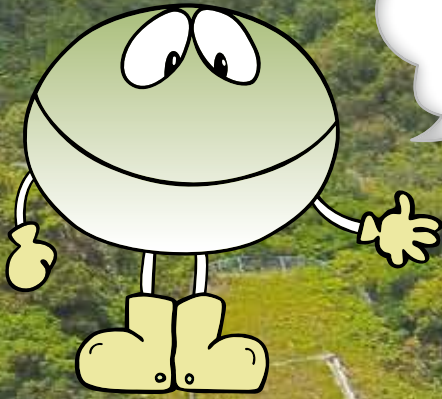
おおら いっぱんはい き ぶつ
大浦一般廃棄物最終処分場
しせつ
(うめ立て施設)

どのくらいのごみが最終処分場に運ばれるのかな。



4 ^も燃やせないごみや^そ粗大ごみの^{だい}行き先

2. 大浦^{おおら}一般^{いっ}廃棄物^{ばん}最終^{はい}処分^き場^{ぶつ}



ここにはどのくらいのごみが運ばれてくると思う？

うめ立て施設

平成19年度まで



平成20年度から



燃やせないごみだと思っけど、なんだか様子がちがうみたいね。



管理棟、浸出水処理施設

洪水調整池

最終処分場には、
どうしても資源化
できないごみだけが、
運ばれてきます。

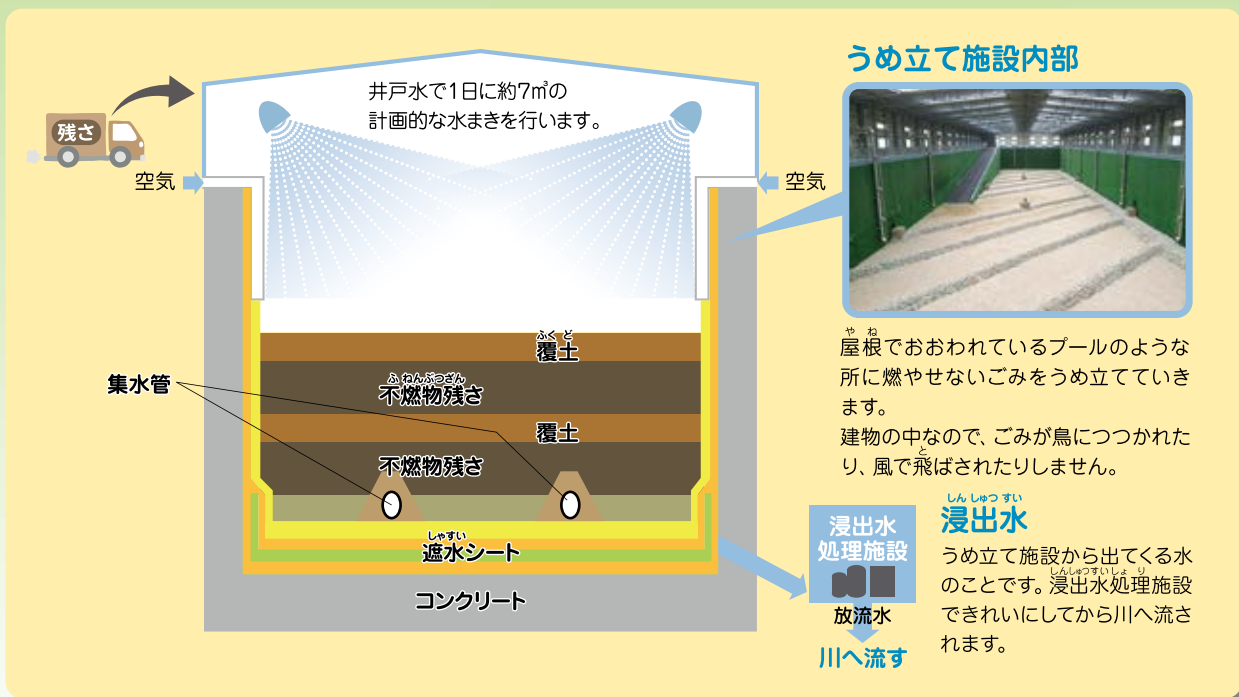
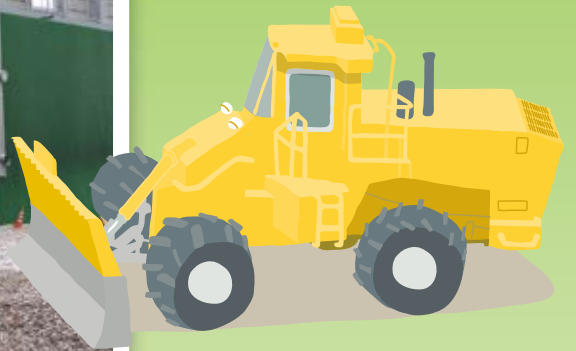
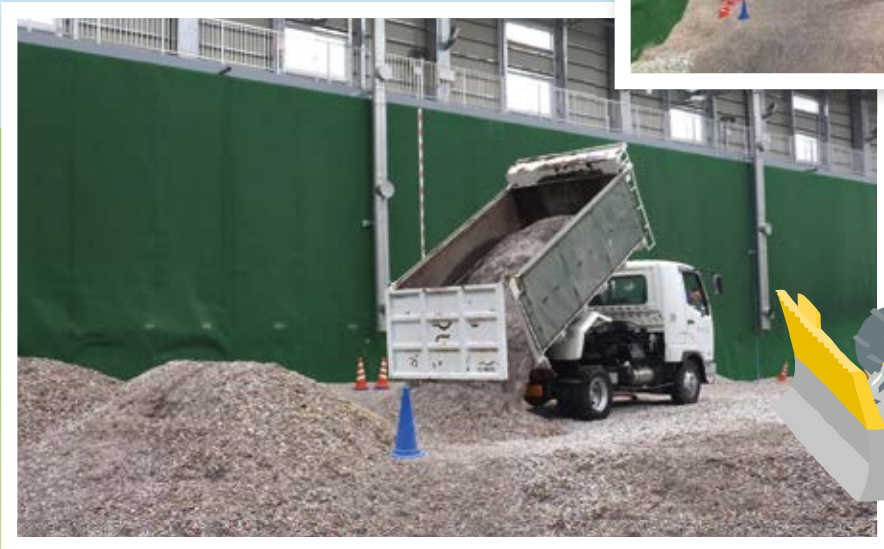


4 も 燃やせないごみや粗大ごみの行き先 そ だい

3. うめ立て施設のようす



うめ立て施設の中はどうなっているのかな？



4. 水をきれいにするしくみ

どうしてこんなしくみが
必要なのかしら？



かんりとう
管理棟・浸出水処理施設

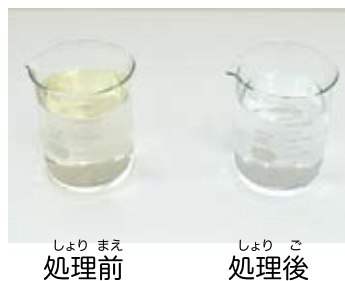


うめ立て施設から出る水をきれいにして、川へ流します。

うめ立て施設から出る水



この浸出水処理施設で一番気をつけているのは、うめ立て施設から出る水なのです。うめ立て施設から出た水をきれいにして、自然に戻します。



浸出水処理施設の内部