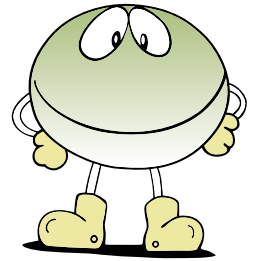


# 2 ごみの分別

## 1. ぼく・わたしの家のごみの分別



ごみにはいろいろな種類があるのだね。  
どのようにしてごみを出しているのかな。





袋のしぼり方  
なごみを  
まきかき

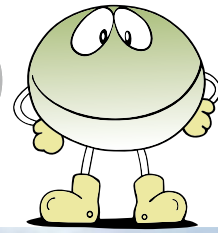
台所のごみを出す時は、水分をよく切って

**もやせるごみ**  
指定収集袋  
Combustible Waste  
家庭用  
(大)

**山口市**

▲この袋は事業ごみに使ってはけません。  
▲ごみはお住まいの集積所に出してください。  
(他の集積所に出してはけません。)

ごみを、右上のようなふくろに入れて、種類別に分けて出しているよ。ごみを出すときのきまりになっているのかな。



ごみを出すときのきまりは「山口市ごみ収集カレンダー」にのっているよ。調べてみよう。

2026 令和8年4月～令和9年3月 山口市ごみ収集カレンダー  
Waste Collection Calendar  
ごみ収集日誌 5年分がひとまとめ

品名	収集日	収集場所	収集時間
ごみ出し専用車	1	指定	5:00～
資源物専用車	2	指定	5:00～
資源物専用車	3	指定	5:00～
資源物専用車	4	指定	5:00～
資源物専用車	5	指定	5:00～
資源物専用車	6	指定	5:00～
資源物専用車	7	指定	5:00～
資源物専用車	8	指定	5:00～
資源物専用車	9	指定	5:00～
資源物専用車	10	指定	5:00～
資源物専用車	11	指定	5:00～
資源物専用車	12	指定	5:00～
資源物専用車	13	指定	5:00～
資源物専用車	14	指定	5:00～
資源物専用車	15	指定	5:00～
資源物専用車	16	指定	5:00～
資源物専用車	17	指定	5:00～
資源物専用車	18	指定	5:00～
資源物専用車	19	指定	5:00～
資源物専用車	20	指定	5:00～
資源物専用車	21	指定	5:00～
資源物専用車	22	指定	5:00～
資源物専用車	23	指定	5:00～
資源物専用車	24	指定	5:00～
資源物専用車	25	指定	5:00～
資源物専用車	26	指定	5:00～
資源物専用車	27	指定	5:00～
資源物専用車	28	指定	5:00～
資源物専用車	29	指定	5:00～
資源物専用車	30	指定	5:00～
資源物専用車	31	指定	5:00～

063-902-0033 063-927-1770  
Hirakawa 平川地区



山口市ごみ収集カレンダー

二次元コード

# 2 ごみの分別

## 2. 集める



ぼくたちの地区のごみは、だれが、どのようにして集めているのかな？

わたしたちの地区で集められるごみについて、みんなで調べてみよう。

### ごみを集める車（パッカー車）



ぼくたちの地区のごみは、せいそう事務所の人たちが、専用の車で集めにくるのだって。ごみを集める車をパッカー車というのだね。



ごみを集める人たちは、  
どんなことに気をつけて  
いるのかなあ？



くろうされてる  
ことはないの  
かしら？



## ごみを集める人の話

わたしたちはパッカー車に乗って、3人1チームで家庭のごみを集めています。ごみを集める仕事はとてもきつく、ひざやこしをいためる人、きけんなごみでけがをする人もいます。でも、ごみを集めることはみんなの生活のために大切な仕事なので、やりがいを感じています。

ごみを集めていて、手つかずの食べものが捨てられているのを見ると、もったいないなと思います。でも、多くの自治会では、ごみを出すときの決まりを話し合ったり、集めたあとも交たいでそうじをしてもらったりしていますので、とても助かります。

ごみを減らすには、みんなが協力し合うことが大切です。みなさんに、家でごみを減らすくふうをしてもらえるとわたしたちもうれしいです。

せいそう事務所  
の人



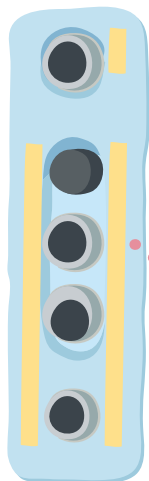
わあ、パッカー車が焼けて  
黒くなっているよ。スプレー缶や  
モバイルバッテリーなどのきけん  
なごみを出すとこういうことも  
おこるのね。



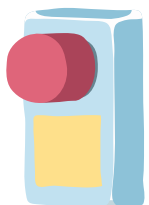
# 2 ごみの分別

## 3. 運ぶ

### パッカー車のひみつ



ごみを押しこめる  
回転板をそうさする  
スイッチ



きん急の時に  
機械をてい止する  
ためのスイッチ



何のために回転板があるのかしら？

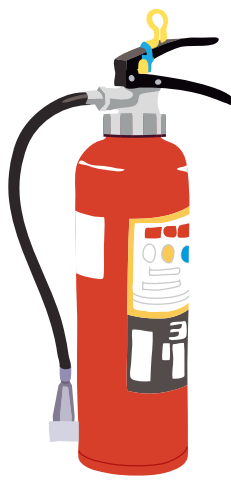
回転板



パッカー車に入れられたごみぶくろは、回転板でつぶされながら、中に押しこまれていきます。



この車はパッカー車といって、燃やせるごみ、燃やせないごみ、資源物を最大で2800kgまで集め、運びます。



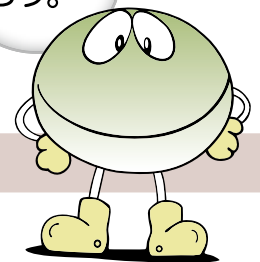
しょうかき 消火器をつんでいます  
スプレー缶や、なかみの残っているライターがごみで出されると、パッカー車の中で火災が発生することがあるためです。

# 2 ごみの分別

## 4. 集められたごみの行き先



ごみはいろいろなところに運ばれるのだね。どの種類のごみが、どこに運ばれるのだろう。





せいそう工場

はい  
灰



セメント工場



ふねんぶつちゅうかんしょり  
不燃物中間処理センター

燃やせない  
ごみ

資源物  
(鉄・アルミなど)

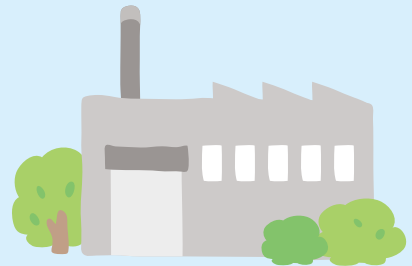


さいしゅうしょぶんじょう  
最終処分場(うめ立て施設)



リサイクルプラザ

資源物



資源物をリサイクルする工場

くわしくは28~31ページを  
見て調べよう!

