

<18> 各種団体

- | | | |
|----|--|---|
| 1. | 社会福祉法人 山口市社会福祉協議会 | 1 |
| 2. | 社会福祉法人 山口市社会福祉協議会
し ら さ ぎ 会 館 | 3 |
| 3. | 社会福祉法人 山口市社会福祉協議会
ボ ラ ン テ ィ ア セ ン タ ー | 5 |
| 4. | 公益社団法人
山口市シルバー人材センター | 6 |
| 5. | 一般財団法人
山口観光コンベンション協会 | 7 |
| 6. | 公益財団法人
山口市文化振興財団 | 8 |

1. 社会福祉法人 山口市社会福祉協議会

山口市社会福祉協議会は、平成17年10月3日に1市4町の社協の合併後、平成22年3月23日阿東町社協を合併し、県知事の認可を得た社会福祉法人です。社会福祉法を法的根拠とし、地域の中でたすけあいと思いやりのある暖かいまちづくりを目指して、さまざまな福祉の諸問題の解決に取り組んでいる民間の福祉団体です。

現在、会長1名、副会長2名、常務理事1名を含む15名の理事からなる理事会が執行機関となり、地域の中から委嘱された20名からなる評議員会が議決機関として設置されています。また事業の運営や会計の執行状況を監査する監事が3名委嘱されています。

事務局組織は、本所に総務課、地域福祉課、生活相談課、介護・障がいサービス課の4部門を設置し、北部支所を兼任しています。

また、南部支所には、介護・障がいサービス課（本所機能）、総務担当、地域福祉担当、生活相談担当を配置しています。秋穂・阿知須・徳地・阿東に出張所を設置し、窓口業務、出張所独自事業、地区社協の活動支援等きめ細かな福祉サービスを推進し、誰もが安心して暮らすことのできるまちづくりを進めています。

重点事業

●「福祉ビジョン2020」がめざす「ともに生きる豊かな地域社会」の実現

1 「第4次山口市地域福祉活動計画」の推進

- (1) 地区社会福祉協議会活動の支援と協働及び農山村エリアのモデル取り組みの研究
- (2) 地域福祉を推進する人材の育成と専門職等のネットワークの構築
- (3) 見守り訪問活動及び災害時の地域支え合い活動の推進
- (4) 地域子育て支援機能の充実
- (5) 社会福祉法人の地域公益活動の支援と協働
- (6) 持続可能な日常生活自立支援事業の拡充及び身寄りのない方の終活支援の研究
- (7) 法律相談や貸付相談及び重層的支援体制整備事業の推進
- (8) 介護保険法関連事業及び障害者総合支援法に基づくサービス事業の推進

2 「第3次山口市社会福祉協議会活動基盤強化計画」の推進及

◇基盤強化計画推進室の設置による計画の推進及び進行管理

(1) 組織強化と効率的な組織運営＜組織＞

- ①組織体制の見直し
- ②業務の効率化
- ③情報管理・発信能力の強化
- ④内部管理体制の整備強化

(2) 人材の確保・育成＜人材＞

- ⑤職員の資質及び専門性の向上
- ⑥職場環境の整備

(3) 安定的な財政運営<財政>

- ⑦民間財源の確保と効率的運用
- ⑧公費財源の確保と効率的運用
- ⑨事業収入の確保と効率的運用
- ⑩安定的な財政運営のための仕組みづくり

(4) 効率的な法人運営

2. 社会福祉法人 山口市社会福祉協議会 しらさぎ会館

障がいのある人が自立した日常生活または社会生活を営むことができるよう、障がい者及び障がい者団体等の拠点として、活動の場を提供します。

(1) 施設の概要

イ	開館	昭和59年6月1日
ロ	敷地面積	851.02 m ²
ハ	構造及び延面積	鉄筋コンクリート造4階建 1,238.09 m ²
1	階	256.24 m ² 事務室、ロビー、相談室、駐車場
2	階	307.70 m ² 日常生活訓練室、学習室・デイサービス室
3	階	307.70 m ² 講座室、料理教室、パソコン室、団体活動室、録音室
4	階	307.70 m ² 多目的教養室、研修室、図書室
ニ	総工費	331,000 千円

(2) 事業内容

- イ 地域活動支援センターⅡ型事業
 - 1) 創作的活動及び生産活動の機会の提供に関する事業
 - 2) 社会との交流の促進に関する事業
 - 3) 機能訓練、社会適応訓練、送迎支援等のサービスを実施する事業
- ロ 手話通訳者設置事業
- ハ 手話通訳者等派遣事業
- ニ 要約筆記者派遣事業
- ホ ボランティア活動及び地域福祉ニーズに応じた活動の場の提供

(3) 事業及び活動状況（令和6年度）

			4	5	6	7	8	9	10	11	12	1	2	3	計
地域活動支援 センターⅡ型 事業	基礎的 事業	開設日数	6	8	6	6	6	5	8	8	8	5	8	6	80
		利用者延人数	38	54	39	40	32	34	46	50	45	37	45	52	512
	機能強 化事業	開設日数	18	17	18	15	13	13	17	16	16	14	15	16	188
		利用者延人数	150	149	142	139	115	107	152	119	159	115	132	143	1,612
手話通訳者設置事業		通訳件数	77	68	72	68	68	75	79	91	128	87	62	93	968
手話通訳者等派遣事業		派遣件数	68	63	70	70	69	59	68	67	79	66	70	75	824
要約筆記者派遣事業		派遣件数	24	26	25	24	23	42	46	44	38	34	19	19	364

3. 社会福祉法人 山口市社会福祉協議会 ボランティアセンター

山口市社会福祉協議会は、福祉の風土づくりをになうボランティア活動の振興拠点として、また活動の輪を広げる場として、ボランティアセンターを設置している。

(1) 施設の概要

	山口	小郡
開館	昭和54年12月10日	平成2年4月
建築面積	68.61㎡	118.60㎡

(2) 事業内容

- ① ボランティア活動に関する各種相談
- ② ボランティア活動振興の自主的研究及び協議
- ③ ボランティア活動の紹介、連絡調整及び活動協議

(3) センター利用状況

	山口	小郡
(6年4月～ 令和7年3月)	802人	797人

4. 公益社団法人 山口市シルバー人材センター

社会の高齢化は山口市においても例外でなく、また今後もなお一層急速に進むことが予想される。その対策が求められる中、高齢者の多年にわたって培った経験と能力を地域社会に活かし、それを自らの生きがいとし、またそのことによる地域社会の活性化を図ることを目的とし、社団法人山口市シルバー人材センターが設立された。

平成 18 年 4 月 1 日に、山口市・小郡町・秋穂町・阿知須町及び徳地町シルバー人材センターにより統合された。

平成 22 年 4 月 1 日に、山口市・阿東町シルバー人材センターにより統合された。

平成 24 年 4 月 1 日に公益社団法人へと移行した。

山口市シルバー人材センター	S 60. 10. 29 設立
小郡町シルバー人材センター	H15. 4. 16 設立
秋穂町シルバー人材センター	H17. 8. 25 設立
阿知須町シルバー人材センター	H14. 4. 6 設立
徳地町シルバー人材センター	H13. 6. 1 設立

山口市シルバー人材センター	H18. 4. 1 統合
---------------	--------------

山口市シルバー人材センター	H22. 4. 1 統合
---------------	--------------

事業実績

年度別会員数及び活動状況

年度	会員数 (人)	契約件数 (件)	契約金額 (円)	就業実人員 (人)	就業延人員 (人)
2	1, 244	10, 320	342, 427, 472	936	83, 468
3	1, 184	9, 826	338, 960, 885	940	83, 060
4	1, 164	9, 553	357, 087, 372	928	85, 703
5	1, 151	9, 020	366, 799, 116	894	83, 489
6	1, 157	8, 696	354, 581, 467	868	80, 418

5. 一般財団法人 山口観光コンベンション協会

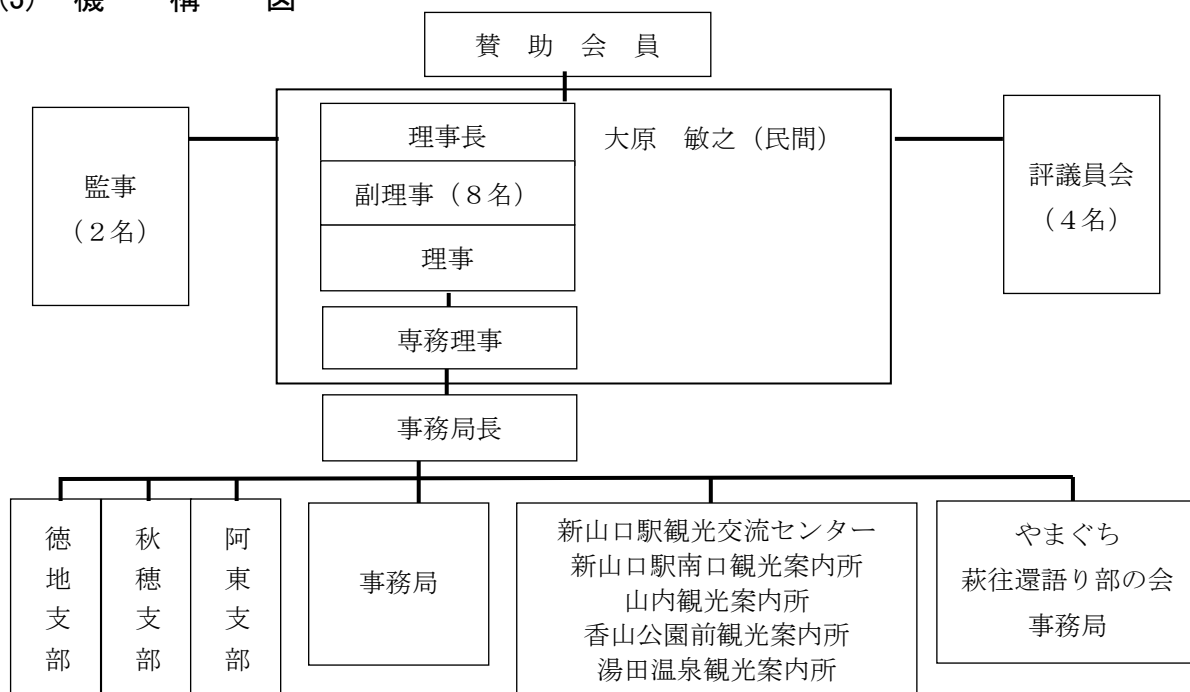
(1) 概 要

- ・ 名 称 一般財団法人 山口観光コンベンション協会
Yamaguchi Tourism convention Association
- ・ 所 在 地 〒753-0042 山口市惣太夫町2番1号 JR山口駅2階
TEL 083 (933) 0088 FAX 083 (933) 0089
- ・ 理 事 長 大原 敏之（民間）
- ・ 設 立 平成7年（1995年）7月20日（県知事設立許可日）
- ・ 基 本 財 産 3,900万円（90団体出捐）
- ・ 賛助会員数 会員260人
（令和7年8月現在。支部部分については各総会時現在）
- ・ 設立の目的 山口市及びその周辺地域の伝統的、文化的な特色を活かした観光、コンベンション都市づくりを地域ぐるみで推進、振興することにより、地域経済の活性化及び文化の向上並びに国際相互理解の増進に寄与することを目的とする。

(2) 主 要 事 業

- ・ 観光事業及びコンベンションに関する調査研究並びに情報の収集
- ・ 観光客及びコンベンションの誘致
- ・ 観光地及びコンベンションの紹介、宣伝
- ・ コンベンション主催者に対する支援
- ・ 観光資源の開発及び整備・保存
- ・ 観光事業の啓発
- ・ 関係機関、団体との連携によるイベントの開催、及び助成等の支援
- ・ 山口市および各種団体等からの受託事業及び付帯事業
- ・ その他この法人の目的を達成するために必要な事業

(3) 機 構 図



6. 公益財団法人 山口市文化振興財団

設 立	平成8年3月21日
発 足	平成8年4月1日
所 在 地	山口市中園町7番7号 山口情報芸術センター内
設 立 目 的	山口市における文化の振興を図るため、企画事業を実施するとともに、市民の自主的かつ創造的な文化活動を支援促進し、もって個性豊かな地域社会の形成と市民生活の向上に寄与する。
基 本 財 産	10,000 千円（全額山口市出捐）
経 理 方 式	公益法人会計
理 事 長	中野 勉
事 業	(1) 市民の文化振興に関する事業の企画実施 (2) 市民の文化活動の育成及び支援 (3) 文化振興に関する調査研究 (4) 文化に関する情報の収集及び提供 (5) 文化施設の管理運営の受託 (6) その他目的を達成するために必要な事業
受 託 施 設 組 織 図	山口市市民会館、中原中也記念館、山口情報芸術センター

