

<14> 消 防

1.	沿	革	1			
2.	山 口 市 消 防 本 部 管 内 図		2			
3.	山 口 市 消 防 本 部 ・ 消 防 団 組 織 図		4			
4.	消	防	団	7		
5.	火	災	統	計	9	
6.	救	急	統	計	10	
7.	防	火	対	象	物	11
8.	危	険	物	12		
9.	消 防 現 勢 分 布 表		13			
10.	消 防 水 利 の 状 況		14			

1. 沿 革

昭和23年	3月	消防組織法施行に伴い「山口市消防本部」及び「山口市消防署」を開設
昭和26年	6月	山口市嘉川に「南出張所」を開設
昭和28年	10月	南出張所を廃止
昭和38年	4月	救急業務を開始
昭和46年	8月	小郡町の救急業務を受託、同町内に「救急隊詰め所」を開設
昭和54年	4月	山口市名田島に「消防署南出張所」を開設
昭和60年	4月	消防音楽隊発足
平成 元年	4月	「山口・小郡消防組合」発足（山口市、小郡町で構成）
平成 元年	12月	山口市名田島の南出張所を小郡町前田町に移転し、「南消防署」として業務開始
平成 5年	4月	「中央消防署東出張所」を開所
平成 7年	12月	緊急消防援助隊発足
平成13年	4月	阿東町の加入に伴い「山口地域消防組合」に名称変更
平成13年	11月	阿東町に「中央消防署北出張所」を開所
平成16年	11月	中央消防署北出張所を「北消防署」として業務開始
平成17年	10月	1市4町の合併に伴い「山口市消防本部」発足 阿東町の常備消防事務を受託し、北消防署の名称を「阿東消防署」に変更 阿知須地域の常備消防事務を宇部市に、徳地及び秋穂地域の常備消防事務を防府市に委託
平成21年	11月	「南消防署阿知須出張所」を開所し、阿知須地域の常備消防事務委託を解消
平成22年	1月	高機能消防通信指令システムの更新
平成22年	1月	阿東町との合併に伴い、阿東地域の常備消防事務受託を解消
平成22年	4月	「南消防署秋穂出張所」を開所し、秋穂地域の常備消防事務委託を解消
平成23年	4月	「中央消防署徳地出張所」を開所し、他市への常備消防事務の委託を全て解消 中央消防署東出張所を「中央消防署大内出張所」に名称変更
平成25年	4月	消防救急デジタル無線設備運用開始 救急救助課を新設
平成26年	4月	交代制勤務を「二部制」から「三部制」に変更 中央消防署に特別救助隊を新設
平成29年	3月	山口市消防団小郡訓練場を開所
平成29年	4月	消防用高所監視装置を新設・更新（禅定寺前山中継局・鴻ノ峰中継局）
平成30年	4月	中央消防署に救急隊1隊を増隊（平日昼間第3救急）
令和 元年	12月	中央消防署第3救急隊の24時間運用開始
令和 3年	4月	救急救助課を救急課に改組 通信指令課に消防指令センター準備室を新設
令和 5年	4月	消防指令センター準備室を「消防指令センター整備室」に名称変更

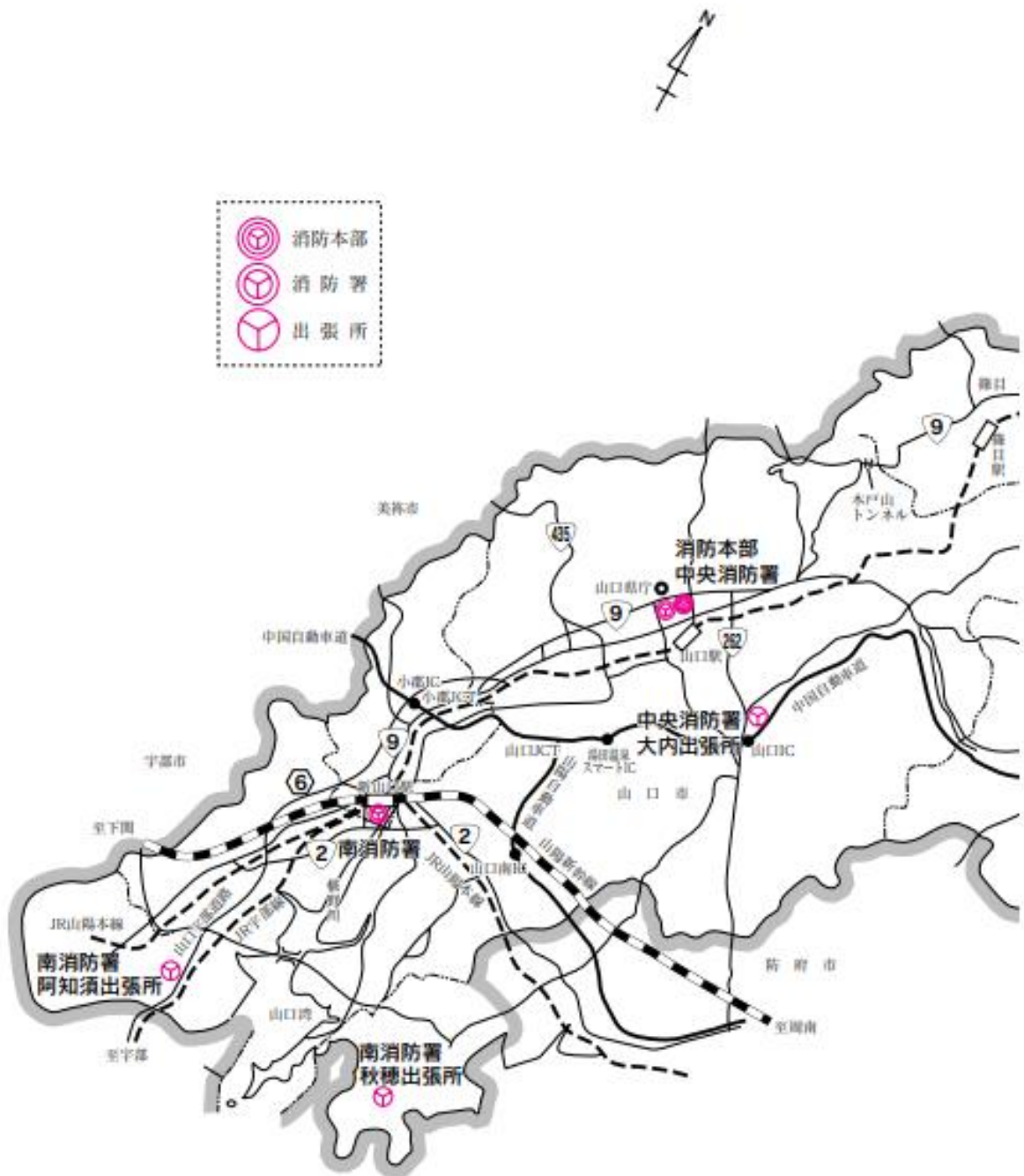
常備消防事務管轄区域の面積・人口及び世帯数

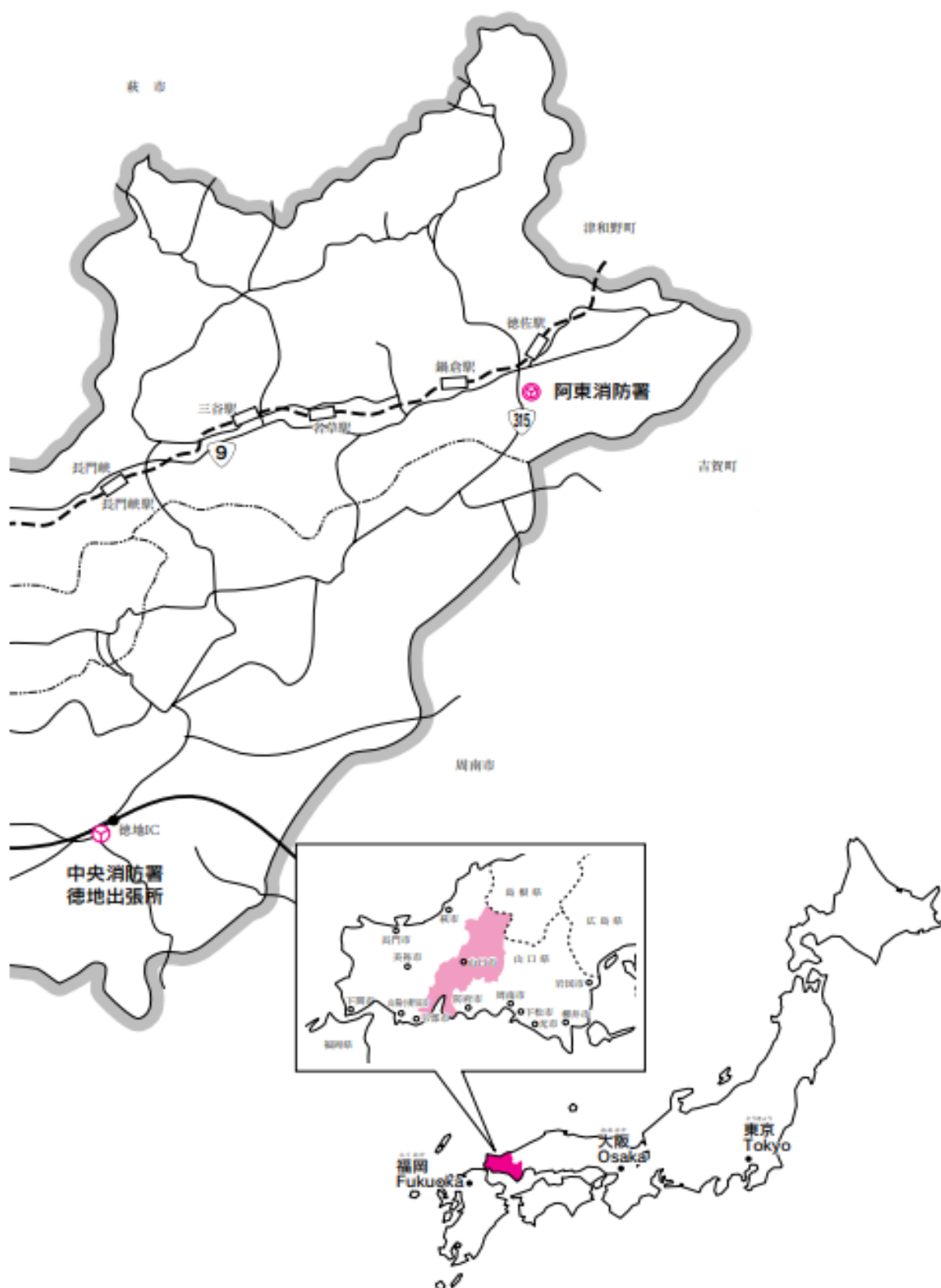
令和7年4月1日現在

管轄区域 \ 区 分	面 積(k m ²)	人 口(人)	世 帯 数(世帯)
山 口 市	1,023.23	184,585	91,081

2. 山口市消防本部管内図

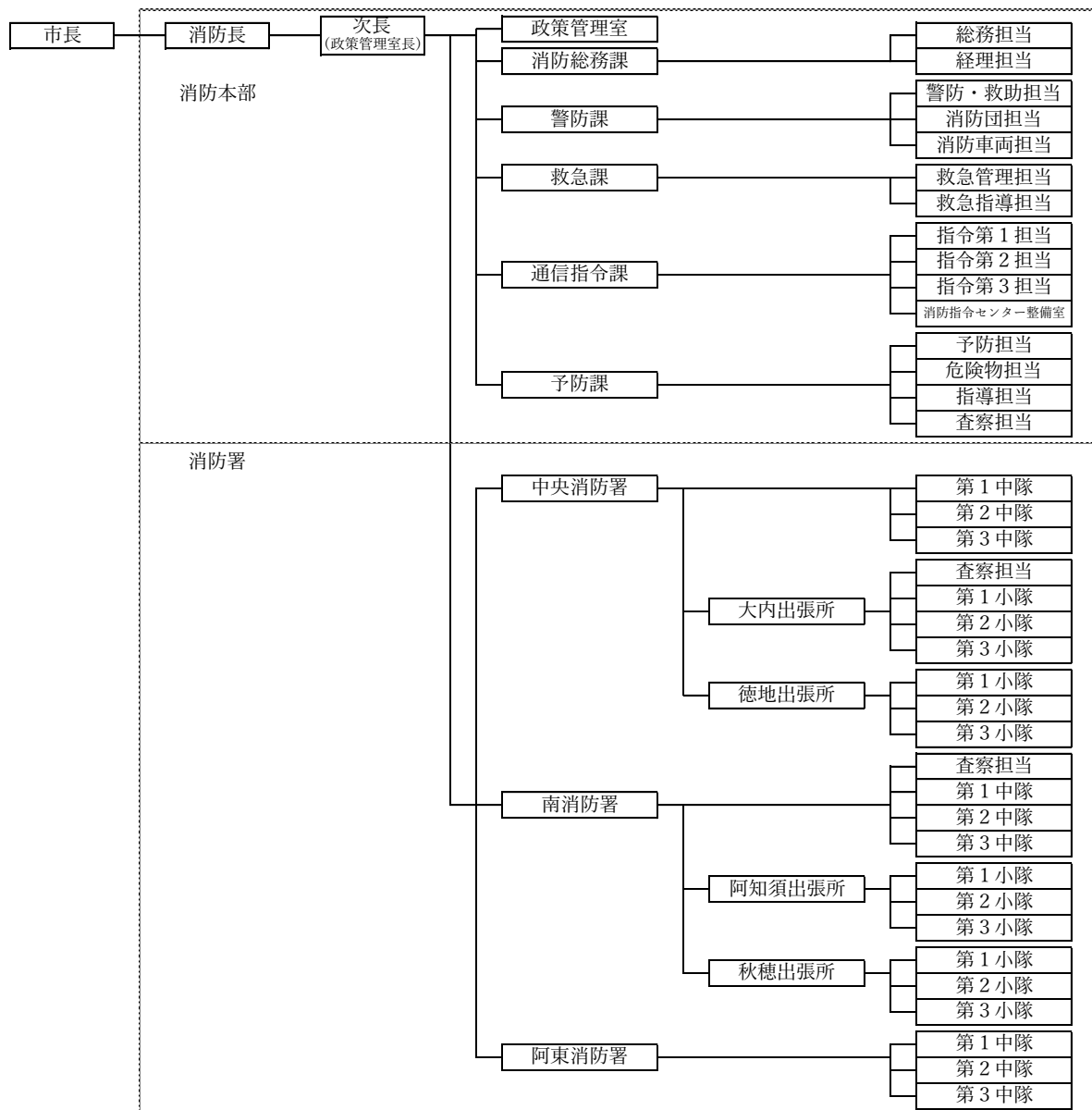
令和7年4月1日現在





3. 山口市消防本部・消防団組織図

令和7年4月1日現在



① 職員の所属配置

令和7年4月1日現在

職級別		消 防 正 監	消 防 監	消 防 司 令 長	消 防 司 令	消 防 司 令 補	消 防 士 長	消 防 副 士 長	消 防 士	事 務 職 員	合 計
区 分											
消 防 本 部	消 防 長	1									1
	政 策 管 理 室		(次長)1		1					1	3
	消 防 総 務 課		(参事)1		※ 2	※ 2	※(1)2		(2)5	(2)2	(5)14
	警 防 課			2	3	3	2				10
	救 急 課			1	3	2	(1)1				(1)7
	通 信 指 令 課			1	8	6	2	1			18
	予 防 課			2	(1)4	(1)5	(1)5				(3)16
消 防 署	中 央 消 防 署		(参事)1		16	17	18		6		58
	大 内 出 張 所			1	4	6	5	1	1		18
	徳 地 出 張 所			1	3	6	4		2		16
	南 消 防 署		(参事)1		10	(1)15	7		5		(1)38
	阿知須出張所			1	3	6	4		2		16
	秋 穂 出 張 所			1	3	6	3	(1)1	(2)2		(3)16
	阿 東 消 防 署		(参事)1		3	8	4	1	2		19
合 計		1	5	10	(1)63	(2)82	(3)57	(1)4	(4)25	(2)3	(13)250

(数字)は女性職員 ※派遣を含む

② 職員の年齢構成

令和7年4月1日現在

職級別 区 分	消 防 正 監	消防監	消 防 司令長	消 防 司 令	消 防 司令補	消 防 士 長	消 防 副士長	消防士	事 務 職 員	合 計
18～20 歳								3		3
21～25 歳								21		21
26～30 歳						8	3			11
31～35 歳					3	27	1	1	2	34
36～40 歳					25	13				38
41～45 歳				7	24	3				34
46～50 歳				23	18	1				42
51～55 歳			2	22	6	2			1	33
56 歳以上	1	5	8	11	6	3				34
平 均 年 齢	42.1 歳									
合 計	1	5	10	63	82	57	4	25	3	250

③ 消防吏員の在籍年数

令和7年4月1日現在

在 籍 年齢別	5 年未満	5 年以上 10 年未満	10 年以上 15 年未満	15 年以上 20 年未満	20 年以上 25 年未満	25 年以上 30 年未満	30 年以上	合 計
(人)	22	16	20	57	40	26	66	247

4. 消 防 団

① 消防団の概要

令和7年4月1日現在

名	称	山口市消防団
区	域	山口市全域
消 防 団 長		山下 一郎
消 防 団 員 数		1,020 人
分 団 数		33 分団
消 防 ポ ン プ 自 動 車		32 台
小型動力ポンプ付積載車		22 台
救 助 資 機 材 搬 送 車		4 台
小 型 動 力 ポ ン プ		90 台

団本部	方面隊名	分団名	人数
団 長 1	東 部 方 面 隊	仁 保 分 団	(4)51
指 揮 隊 4		小 鯖 分 団	(3)45
総 務 隊 4		大 内 分 団	(5)41
警 防 隊 4	中 部 方 面 隊	宮 野 分 団	23
予 防 隊 (8)8		大 殿 分 団	14
活性化推進室 3		白 石 分 団	(1)19
学生消防団 (18)29		湯 田 分 団	(2)19
	鴻 南 方 面 隊	吉 敷 分 団	31
		平 川 分 団	(11)42
		大 歳 分 団	(5)36
	川 東 方 面 隊	陶 分 団	(2)27
		鑄 銭 司 分 団	(6)26
		名 田 島 分 団	33
		二 島 分 団	(1)50
	川 西 方 面 隊	嘉 川 分 団	(1)54
		佐 山 分 団	(2)44
	小 郡 方 面 隊	小 郡 南 分 団	14
		小 郡 分 団	(2)15
		上 郷 分 団	(2)16
	秋 穂 方 面 隊	大 海 分 団	18
		秋 穂 分 団	18
	阿 知 須 方 面 隊	阿 知 須 分 団	(6)25
		井 関 分 団	24
	徳 地 第 1 方 面 隊	出 雲 分 団	43
		八 坂 分 団	27
		柚 野 分 団	(1)9
	徳 地 第 2 方 面 隊	島 地 分 団	(1)27
		串 分 団	(1)16
	阿 東 第 1 方 面 隊	徳 佐 分 団	(2)39
		嘉 年 分 団	22
	阿 東 第 2 方 面 隊	地 福 分 団	(1)31
		生 雲 分 団	38
		篠 生 分 団	33

() は女性団員数

② 階級別団員数

令和7年4月1日現在

団 長	副団長	分団長	副分団長	部 長	班 長	団 員	合 計
1	14	33	33	89	207	643	1,020

③ 団員の在籍年数

令和7年4月1日現在

5年未満	5年以上 10年未満	10年以上 15年未満	15年以上 20年未満	20年以上 25年未満	25年以上 30年未満	30年以上	合 計
169	163	145	114	131	113	185	1,020

④ 年齢別団員数

令和7年4月1日現在

18歳 ～ 19歳	20歳 ～ 25歳	26歳 ～ 30歳	31歳 ～ 35歳	36歳 ～ 40歳	41歳 ～ 45歳	46歳 ～ 50歳	51歳 ～ 55歳	56歳 以上	団員数	平均 年齢
3	44	32	50	73	125	156	177	360	1,020	50.2

⑤ 団員の年額報酬

令和7年4月1日現在(単位:円)

団 長	副 団 長	分 団 長	副分団長	部 長	班 長	団 員
82,500	69,000	50,500	45,500	37,000	37,000	36,500

⑥ 団員の出場報酬(1日あたり)

令和7年4月1日現在(単位:円)

火 災	警 戒	訓 練	水 防	そ の 他
8,000	8,000	4,000	8,000	4,000

⑦ 消防団活動状況(延べ数)

令和6年中

火 災		水 防		訓 練		そ の 他		合 計	
出 動 回 数	出 動 人 員	出 動 回 数	出 動 人 員	出 動 回 数	出 動 人 員	出 動 回 数	出 動 人 員	出 動 回 数	出 動 人 員
60	456	73	260	980	4,179	1,222	5,038	2,335	9,933

5. 火 災 統 計

① 火災件数・損害額（令和6年中）

（損害額単位：千円）

種 別	建 物		林 野		車 両		そ の 他		合 計	
	件数	損害額	件数	損害額	件数	損害額	件数	損害額	件数	損害額
合 計	25	100,577	2	0	4	6,546	15	1	46	107,124

② 地区別火災件数・損害額（令和6年中）

（損害額単位：千円）

種別 地区別	建 物		林 野		車 両		そ の 他		合 計	
	件数	損 害 額	件数	損 害 額	件数	損 害 額	件数	損 害 額	件数	損 害 額
仁 保										
小 鯖			1	0			2	0	3	0
大 内	1	572							1	572
宮 野							2	0	2	0
大 殿	1	231							1	231
白 石	1	20,456							1	20,456
湯 田	2	22,935			1	1,405			3	24,340
吉 敷	3	11,923					1	0	4	11,923
大 歳	1	1							1	1
平 川					1	220	1	0	2	220
陶	1	37							1	37
鑄 銭 司	2	10,119					1	0	3	10,119
名 田 島							1	0	1	0
秋穂二島			1	0					1	0
嘉 川	1	4,697							1	4,697
佐 山							2	0	2	0
小 郡	2	1,281					1	1	3	1,282
阿 知 須	1	2,384			1	300	2	0	4	2,684
秋 穂	3	653							3	653
徳 地	3	10,325			1	4,621	1	0	5	14,946
阿 東	3	14,963					1	0	4	14,963
合 計	25	100,577	2	0	4	6,546	15	1	46	107,124

6. 救 急 統 計

① 月別出場件数・搬送人員（令和6年中）

月別 区分	1月	2月	3月	4月	5月	6月	7月	8月	9月	10月	11月	12月	合計
出場件数	933	749	797	778	795	832	977	979	797	788	842	1,065	10,332
搬送件数	779	644	669	664	677	697	815	809	658	664	719	873	8,668
搬送人員	780	645	671	665	681	698	819	815	665	664	719	876	8,698

② 事故別出場件数・搬送人員（令和6年中）

事故種別 区分	火 災	自 然 災 害	水 難 事 故	交 通 事 故	労 働 災 害	運 動 競 技	一 般 負 傷	加 害	自 損 行 為	急 病	そ の 他		合 計
											転 院 搬 送	そ の 他	
出 場 件 数	38	0	11	535	81	76	1,499	26	63	6,119	1,734	150	10,332
搬 送 件 数	4	0	2	393	68	68	1,307	13	37	5,057	1,717	2	8,668
搬 送 人 員	5	0	2	411	68	68	1,311	13	37	5,064	1,717	2	8,698

③ 最近5か年の出場状況

区分 年	出 場 件 数	搬 送 件 数	搬 送 人 員	火 災	自 然 災 害	水 難 事 故	交 通 事 故	労 働 災 害	運 動 競 技	一 般 負 傷	加 害	自 損 行 為	急 病	その他	
														転 院 搬 送	そ の 他
令和2年	8,049	7,073	7,115	43	5	9	485	89	31	1,259	23	63	4,560	1,269	213
令和3年	8,568	7,562	7,606	40	0	9	536	84	51	1,272	23	69	4,860	1,338	286
令和4年	9,669	8,322	8,347	50	1	2	564	92	52	1,433	31	68	5,551	1,361	464
令和5年	10,307	8,746	8,780	47	2	4	557	70	73	1,481	21	63	6,259	1,496	234
令和6年	10,332	8,668	8,698	38	0	11	535	81	76	1,499	26	63	6,119	1,734	150

7. 防 火 対 象 物

① 消防法第8条（防火管理者）該当対象物 選解任届出状況

令和7年4月1日現在

区 分 令 別 表 項 目 別		法 8 条 該 当 対 象 物 数	防 火 管 理 者 届 出 済 数
1	イ 劇場・映画館	5	5
	ロ 公会堂・集会場	121	98
2	イ キャバレー・カフェー		
	ロ 遊技場・ダンスホール	9	9
	ハ 性風俗関連特殊営業を営む店舗等		
3	ニ カラオケボックス・個室ビデオ等	4	4
	イ 待合・料理店の類	1	1
4	ロ 飲食店	163	156
	イ 百貨店・物品販売店舗	254	245
5	ロ 旅館・ホテル・宿泊所	41	41
	イ 寄宿舎・下宿・共同住宅	267	201
6	イ 病院・診療所・助産所	37	35
	ロ 老人短期入所施設等	68	65
	ハ 老人デイサービス・児童養護施設等	81	80
	ニ 幼稚園・特別支援学校	14	14
7	イ 学 校	75	73
8	ロ 図書館・博物館	12	12
9	イ 蒸気浴場・熱気浴場		
	ロ 公衆浴場	2	2
10	イ 車両の停車場		
11	ロ 神社・寺院・教会	80	77
12	イ 工場・作業場	36	34
	ロ 映画スタジオ・テレビスタジオ		
13	イ 自動車車庫・駐車場		
	ロ 飛行機の格納庫		
14	イ 倉庫	10	9
15	ロ 前各項以外の事業所	207	199
16	イ 特定防火対象物を含む複合用途	358	347
	ロ 上記以外の複合用途	98	96
17	イ 重要文化財等の建造物	1	1
18	ロ 50m以上のアーケード		
合 計		1,944	1,804

8. 危 険 物

① 製造所等設置状況

令和7年4月1日現在

区 分		箇所数
取扱所	給油取扱所	113
	一般取扱所	58
	販売取扱所	
貯蔵所	屋内貯蔵所	44
	屋外貯蔵所	10
	屋内タンク貯蔵所	2
	屋外タンク貯蔵所	35
	簡易タンク貯蔵所	
	地下タンク貯蔵所	117
	移動タンク貯蔵所	25
合 計		404

② 火薬類取締法関係処理状況

令和7年4月1日現在

区分	許 可						立 入 検 査 等			
	製造許可	販売営業可	譲渡許可	譲受許可	譲消費受許可	消費（煙火）許可	火薬庫	火販薬売類所	火貯薬蔵庫外所	消費場所
件数			1	1	6	12	5	2	4	12

9. 消防現勢分布表

令和7年4月1日現在

名称		ポンプ自動車	水槽付自動車	消防ポンプ車	救助工作車	ポンプ自動車	化学消防自動車	はしご自動車	救急自動車	指揮車	資機材搬送車	ポンプ積載車	小型動力車	ポンプ動力車	特殊作業車 (消防活動用重機)
消防本部	本部	1							3	1					
	中央消防署	1	1	1	1	1	3		3				5		
	中央消防署大内出張所	1	1				1						1		
	中央消防署徳地出張所		2				1						1		
	南消防署	1	1	1		1	2		1				3	2	
	南消防署阿知須出張所	1					1								
	南消防署秋穂出張所	1					1								
消防団	阿東消防署	1	1				1						1		
	団本部		1												
	東部方面隊	仁保分団		1								1	7		
		小鯖分団		1								1	4		
		大内分団		1									4		
	中部方面隊	宮野分団		1									2		
		大殿分団		1									1		
		白石分団		1									1		
	鴻南方面隊	湯田分団		1									1		
		吉敷分団		1									4		
		平川分団		1									5		
	川東方面隊	大歳分団		1							1		3		
		陶分団		1									2		
		鑄銭司分団		1									3		
		名田島分団		1									3		
	川西方面隊	二島分団		1									5		
		嘉川分団		1									5		
		佐山分団		1									5		
	小郡方面隊	小郡南分団		1									1		
		小郡分団		1							1		1		
		上郷分団		1									1		
	秋穂方面隊	大海分団		1									1		
		秋穂分団		1									1		
	阿知須方面隊	阿知須分団		1									1		
		井関分団		1									1		
	徳地第1方面隊	出雲分団		1							1	2	1		
		八坂分団		1								2			
		柚野分団										2			
	徳地第2方面隊	島地分団		1								2			
		串分団										2			
	阿東第1方面隊	徳佐分団		1							1	2	2		
		嘉年分団		1								1	1		
	阿東第2方面隊	地福分団		1								2	1		
		生雲分団		1								3			
		篠生分団		1								2	1		

10. 消防水利の状況

令和7年4月1日現在

区 分 \ 種 別	消火栓	防 火 水 槽		合 計
		40 m ³ 未満	40 m ³ 以上	
公 設	3,123	83	587	3,793
私 設	103	2	151	256
合 計	3,226	85	738	4,049

※消防関係法令及び水道法に基づく水利