

# 市報 やまぐち

2025

12/15

December  
No.470

お知らせ号

<https://www.city.yamaguchi.lg.jp>  
☎ 083-922-4111 (代表)

Web版市報やまぐち

## 年末年始 おすすめイベント

### れきみんファミリーデー

■日時 12月21日(日)  
10時～12時、13時～15時

■内容 毎月第3日曜日は、れきみんファミリーデーです。子ども向けギャラリートークや昔の暮らしを体験できます。今月のテーマは「凧づくり」です。

所問 歴史民俗資料館 ☎ 083-924-7001



### 2026 年を漢字一字で表す書道展

■日時 1月4日(日)～3月1日(日)  
9時～17時(火曜日休館)

■内容 市内の小学5・6年生から募集した、2026年の抱負など、新年を漢字一字で表現した書展の入賞作品100点を展示します。

※表彰式は1月24日(土)9時30分から。当日は山口高校書道部生徒による大字書の揮毫もあります。

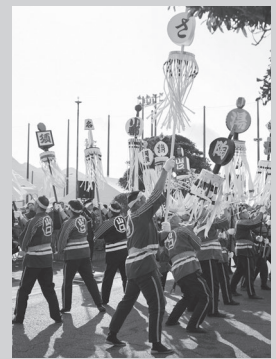
■料金 大人100円、小人50円(大広間観覧料含む)

所問 山口市菜香亭(天花一丁目2-7)  
☎ 083-934-3312

### 山口市消防出初式

■日時 1月11日(日)  
9時30分～12時  
■場所 山口南総合センター(名田島1218-1)

■内容 消防関係者の士気高揚を図るとともに、防火・防災の意識啓発を目的に開催する新春の行事です。式典、観閲行進、書道パフォーマンス、はしご車搭乗体験、防火もちまきなど。

問 消防本部警防課  
☎ 083-932-2202

### 第8回 小郡むかし歩き「奥桂ヶ谷編」

■日時 1月18日(日)  
8時45分～12時(※雨天中止)

■内容 修験の地であり、平家落人伝説が残る小郡奥桂ヶ谷に住まう神仏を訪ねます。詳細は右の二次元コード参照。

■定員 20人(※応募者多数の場合抽選)

申問 1月6日(火)～12日(月・祝)に  
小郡文化資料館 ☎ 083-973-7071

### ニューイヤーバンドフェスティバル

■日時 1月24日(土)9時30分  
※時間変更の場合あり

■内容 小学生から社会人までの吹奏楽の団体が演奏します。新年にふさわしい、各団体の個性あふれるサウンドをお楽しみください。

所問 山口市民会館 ☎ 083-923-1000



次号は、1日号と15日号の合併号として1月8日に発行します。



本人通知制度をご存知ですか

この制度は、本市に本籍や住民登録のある方が事前に登録すること、登録者の住民票の写しや戸籍謄本等を代理人や第三者に交付した場合に、その事実を登録者本人に通知し、不正請求を抑制するものです。

- ▼本人通知の対象となる証明書 住民票の写し、住民票の記載事項証明書、戸籍謄抄本、戸籍の附票の写し、戸籍の記載事項証明書（削除された住民票・附票、除籍・改正原戸籍を含む）
- ▼登録できる方 本市に本籍や住民登録がある方（除籍または削除された方を含む）
- ▼登録に必要なもの 本人確認書類（運転免許証等顔写真付きのもの）、代理人の場合は代理人の本人確認書類と委任状等

※登録内容に変更があった場合や登録を廃止する場合も、届出が必要です。

☎ 戸籍住民課 083・934・2771

償却資産の申告をお忘れなく

固定資産税は、土地・家屋のほか償却資産にも課税されます。令和8年1月1日時点、市内に償却資産を保有する方、特に新しく事業を始めた方などは忘れずに申告書を提出してください。

▼申告期間 1月5日（月）～2月2日（月）

▼申告対象 法人や個人が事業のために用いる土地、建物以外の資産。構築物（建物付属設備・舗装工事・外構工事など）・機械・器具・備品など。

※事業とは、生産・営利を目的として経営すること。アパート経営や太陽光発電電業などを含む。

☎ 資産税課 083・934・2736

図書館の年末年始の休館等

市立図書館は下の表のとおり休館、休止します。また、貸出点数の上限を変更します（移動図書館、各地域交流センターでの貸出点数の変更はありません）。

☎ 中央図書館 083・901・1040

施設名	休館期間	ブックポスト 休止期間	貸出点数 変更期間	貸出点数 変更内容
中央図書館 小郡図書館 秋穂図書館 阿知須図書館 徳地図書館 阿東図書館	12月29日（月） 1月3日（土）	12月28日（日）17時 1月4日（日）8時30分	12月15日（月） 12月28日（日）	・【図書】 10冊まで ⇒20冊まで ・【雑誌】 5冊まで ⇒10冊まで ・【視聴覚資料】 変更なし （3点まで）
山口地域の 各地域交流 センター	12月27日（土） 1月4日（日）	12月26日（金）17時 1月5日（月）9時	変更なし	変更なし

住宅火災にご注意を

火災から大切な命を守るため、次

のポイントを守りましょう。

【4つの習慣】

- ①ストーブの周りに燃えやすい物を置かない／②コンロを使う時は火のそばを離れない／③コンセントはほこりを清掃し、不要なプラグは抜く／④寝たばこはしない

【6つの対策】

- ①ストーブやコンロ等は安全装置のついた機器を使用する／②住宅用火災警報器を定期的に点検し、10年を目安に交換する／③部屋を整理整頓し、寝具やカーテン等は防火品を使用する／④消火器等を設置し使い方を確認する／⑤避難経路と避難方法を常に確保する／⑥地域ぐるみの防火対策を行う



☎ 消防本部予防課 083・932・2605

避難行動要支援者名簿の提供同意のお願い

市では、災害対策基本法に基づき、災害時の迅速な避難や安否確認につなげるため、自力で避難することが困難で、特に支援が必要な方（避難行動要支援者）の名簿を作成しています。

- ▼本庁舎・山口 (〒753・8650 龜山町2・1) ☎083・922・4111
- ▼小郡 (〒754・8511 小郡下郷609・1) ☎083・973・2411
- ▼秋穂 (〒754・1192 秋穂東6570) ☎083・984・2121
- ▼阿知須 (〒754・1292 阿知須2743) ☎0836・65・4111
- ▼徳地 (〒747・0292 徳地堀1561・1) ☎0835・52・1111
- ▼阿東 (〒759・1512 阿東徳佐中3417・2) ☎083・956・0111

## 医療保険と介護保険の両方のサービスを利用している世帯の方へ 高額医療・高額介護合算療養費支給対象のお知らせ

医療保険と介護保険の両方のサービスを利用している世帯で、1年間（令和6年8月1日～令和7年7月31日）に支払った自己負担額を合算した額が自己負担限度額を超えた場合、超えた金額を申請により受給できます。下表①と②の対象者にはお知らせを発送します。同封の申請書に必要事項をご記入の上、担当窓口提出してください。

### 加入保険別申請書発送時期・担当窓口

	加入医療保険	申請書発送時期	担当窓口
①	市国民健康保険	令和8年3月頃	保険年金課
②	後期高齢者医療制度	令和8年2月頃	
③	上記以外の保険	各保険者にお問い合わせください	

なお、次に該当する方にはお知らせできない場合がありますので、下記までお問い合わせください。

令和6年8月1日から  
令和7年7月31日までの間に

- ・他の市町村から転入または他の市町村へ転出された方
- ・医療保険が変更になった方

※自己負担限度額は、所得区分に応じて異なります。  
※制度の詳細については、市ウェブサイトやパンフレット「わが家の国保」でご確認ください。パンフレットは、保険年金課、各総合支所、各地域交流センターにあります。

### ■ 問い合わせ

- ・国民健康保険について…保険年金課 ☎ 083-934-2802
  - ・後期高齢者医療制度について…山口県後期高齢者医療広域連合事務局 ☎ 083-921-7113、保険年金課 ☎ 083-934-2969
  - ・介護保険について…介護保険課 ☎ 083-934-2795
- ※被用者保険の方は、各保険者にお問い合わせください。



このたび、新たに避難行動要支援者の対象となられた方、および過去の未回答者の方に対して、同意を確認する書類を郵送しますので、内容を確認の上、回答をお願いします。

### ▼ 避難行動要支援者の対象要件

- ① 70歳以上の一人暮らしのうち避難行動が困難な方
- ② 75歳以上のみの世帯等で避難行動が困難な方
- ③ 要介護3以上の方
- ④ 身体障害者手帳1・2級（総合等級）で第1種（心臓・腎臓機能障害のみは除く）の方
- ⑤ 療育手帳Aの方
- ⑥ 精神障害者保健福祉手帳1級の方
- ⑦ 難病や小児慢性特定疾患で、人工呼吸器等を装着し、かつ避難行動が困難な方

▼ 回答期限 1月30日（金）まで

☎ 防災危機管理課 ☎ 083・934・2723

### 民生委員・児童委員の一斉改選

12月1日付けで、全国一斉に民生委員・児童委員の一斉改選が行われ、本市でも422人が厚生労働大臣からの委嘱を受けました。任期は令和10年11月30日までの3年間です。民生委員・児童委員についての詳細は下の二次元コード参照。



☎ 地域福祉課 ☎ 083・934・2790

### 消費生活センターからのお知らせ

「テレビショッピングも通信販売です」

最近、テレビショッピングやチラシ・カタログ等を見て、電話で申し込んだら、「定期購入になっていた」「返品を断られた」という相談が増えています。クーリング・オフはできず、事業者の規約に従うことになるため、電話やはがきで申し込む際は、条件を確認することが大事です。

☎ 消費生活センター ☎ 083・934・7171

### プラスチックは3つのRで減らしましょう

ポイ捨てされたプラスチックごみは、川から海へと流れ、海の環境や生態系に悪影響を及ぼします。

【Reduce…使い捨てを減らす】

・マイバッグやマイボトルを使用しましょう

・プラスチック製のスプーン、ストローなど使い捨て食器はもらわないようにしましょう

【Reuse…繰り返し使う】

・シャampooや洗剤等は詰め替え商品を利用しましょう

【Recycle…原材料として再利用】

・市のルールに従って分別しましょう

☎ 資源循環推進課 ☎ 083・941・2185

## 廃棄物の焼却は止めましょう

廃棄物の焼却は、法律で原則禁止されています。家庭からの廃棄物は、市の可燃物収集を利用するか、市の取扱施設へ直接持ち込んでください。その他事業所からの廃棄物は、許可を持つ業者に依頼するなど適正に処理してください。

環境衛生課 ☎ 083・934・2690、南部衛生担当 ☎ 083・973・8136

## 飼い主のいない猫 不妊去勢手術相談会

市では、飼い主のいない猫に不妊去勢手術を施し、猫を適正飼養しようとする個人、TNR（猫を一時保護し、不妊去勢手術を行った後に元の場所に戻す）活動を行う団体等に対し、手術費助成を行っています。本制度と飼い主のいない猫による生活環境課題についての相談会を開催します。

▼日時 1月15日（木）15時～16時  
▼場所 不燃物中間処理センター  
▼定員 約20人（要申し込み）  
申込 1月7日（水）までに、環境衛生課 ☎ 083・934・2690

## 学校施設利用に係る オンライン予約実証実験

市民の皆さんの利便性向上を目的

に、左記の施設でオンライン予約受付の実証実験を開始します。詳細は下の二次元コード参照。



▼受付開始日時 1月5日（月）12時

▼対象地域・学校

・宮野地域：宮野小学校、宮野中学校  
・湯田地域：湯田小学校、湯田中学校  
・大歳地域：大歳小学校  
・阿知須地域：阿知須小学校、井関小学校、阿知須中学校

・徳地地域：中央小学校、徳地中学校  
▼利用者登録について ①対象地域の地域交流センターの窓口で登録、②予約サイト（下の二次元コード）の「アカ



ウント登録」から。

※利用者登録のほか、学校施設利用には団体の要件確認が必要です。詳しくは、対象地域の地域交流センターにお問い合わせください。

デジタル推進課 ☎ 083・934・2991

## 冬用タイヤの装着を！

雪の季節です。お出かけ前は冬用タイヤの装着・チェーンの携行・道路状況の確認をお願いします。

積雪・凍結による走行不能車のほとんどが冬用タイヤ未装着です。積雪・凍結道路で滑り止め措置をしない場合、処罰の対象となります。

積雪がある日はノーマルタイヤで

## ワンポイント 手話

その 30



障がいを知り  
共に生きる

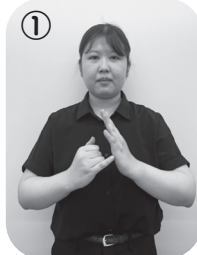
「手話」は大切な「ことば」です。今回も、簡単ですぐに使える一言を紹介します。今回は「家族」「友達」「仲間」を紹介します。



※過去の記事も含め、詳細は右上の二次元コード参照。

障がい福祉課 ☎ 083-934-2794 FAX 083-934-4142

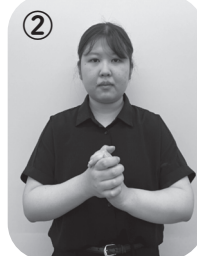
①



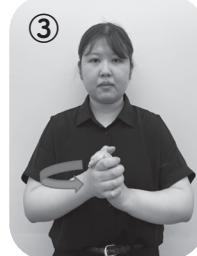
①家族

左手を斜めに構えます。  
右手の親指と小指を立てて、左手の下で半回転させます。

②



③



②友達

両手の手のひらをしっかり握ります。

③仲間

「友達」の手話のまま水平に円を描きます。



募集

## 令和8年度の奨学生 （無利子）の募集

経済的な理由により修学が困難な方を対象として、奨学生を募集

の外出はお控えください。  
※冬季の路面状況は下の二次元コード参照。  
国土交通省山口河川国道事務所  
☎ 0835・22・1785



します。

▼対象 市内に父母、またはこれに代わる者が在住し、短期大学、専門職短期大学、大学、専門職大学、大学院、高等専門学校（第4学年および第5学年に限る）または専修学校の専門課程に在学する方または令和8年4月に入學予定の方（他の奨学金の貸与を受けている方を除く）

▼貸与額 月額4万円以内（無利子）

申込 2月13日（金）までに、来課または郵送で、市ウェブサイトを（下の二次元コード参照）



## 市民の皆さんの意見をお聞かせください



パブリック  
コメント  
(意見募集)

市では、重要な計画等を策定する際に、市民の皆さんからの意見を募集しています。提出された意見に対しては、市の考え方（個人情報を除く）をウェブサイトで公表します。

ただし、内容不明のものや匿名の意見には、市の考え方を示しません。また、個々の意見に直接の回答は行いません。

### ① 山口市過疎地域持続的発展計画（案）

農山村づくり推進課

☎ 083-934-2778、✉ nousanson@city.yamaguchi.lg.jp

### ② 山口市の生活環境の保全に関する条例の一部改正（素案）

環境政策課

☎ 083-934-2687、✉ kankyo@city.yamaguchi.lg.jp

■募集期限 ① 12月24日（水・必着）

② 12月26日（金・必着）

■閲覧場所 各総合支所市政情報コーナー、各地域交流センター（阿知須、徳地を除く）および分館、各市立図書館、担当課、または市ウェブサイト

■意見提出 来課、郵送、Eメール、ウェブサイトのいずれかで、〒住所、氏名、タイトルに、①は「山口市過疎地域持続的発展計画（案）への意見」、②は「山口市の生活環境の保全に関する条例の一部改正（素案）への意見」と明記の上、意見を、担当課まで

意見提出はウェブサイトからが簡単！  
フォームに入力するだけで提出できます。

①



②



## 山口市地域福祉推進協議会 委員の募集

地域福祉の推進を図る「山口市地域福祉計画・山口市地域福祉活動計画」の策定および取り組みの評価等を行う「山口市地域福祉推進協議会」の委員を募集します。会議録と委員名簿は原則公開します。

▼任期 令和8年4月から令和13年

ド参照）に掲載の所定の様式に必要事項を記入の上、教育総務課（〒753・8650 亀山町2・1）  
☎ 083・934・2859

3月まで

▼対象 満18歳以上で、平日の日中に開催する年1〜3回程度の会議

に出席できる市民2人程度（国および地方公共団体の議員、常勤の公務員は除く）

【申込】1月16日（金・必着）までに、来課、郵送またはEメールのいずれかで、〒住所、氏名、年齢、職業、電話番号を明記の上、地域共生社会の実現に向けて提言したいことを800字以内にとめて地域福祉課☎ 083・934・2790、

✉ t-fukushi@city.yamaguchi.lg.jp

## 市民対象の 弁護士無料法律相談

法的な知識を必要とする困りごとについて、弁護士が相談をお受けします。相談内容は初めてのものに限り、相談時間は15分程度です。相談内容に関する書類等があれば持参してください。

▼日時 12月24日（水）13時30分〜16時

▼場所 男女共同参画センター（中央二丁目5・1）

※会場は2階です。2階への移動が困難な場合は、予約時にお伝えください。

▼対象 市民先着20人（要予約）

【申込】12月18日（木）〜23日（火）に、市民相談室☎ 083・934・2886

## 介護の入門的研修 受講生募集

▼日程 1月10日（土）、11日（日）、17日（土）、18日（日）、24日（土）

▼会場 県健康づくりセンター第2研究室および健康指導室（吉敷下東三丁目1・1）

▼対象 市内の介護保険事業所で介護職として働きたい方

▼定員 15人

【申込】下の二次元コードまたは山口市潜在介護人材業務連



産業

営事務局学校法人YIC学院  
☎ 083・976・8355

## 蜜蜂飼育届（令和8年分） の提出について

蜜蜂を飼育する場合には、養蜂振興法第3条の規定に基づく飼育届を毎年提出していただく必要があります。

▼提出期限 1月16日（金）まで

【申込】農業振興課☎ 083・934・2815

## Megribafes2026

▼日時 1月17日（土）9時〜17時

▼場所 KDDI維新ホール

▼内容 ゲストトーク、ビジネスプランコンテスト、ワークショップ、地元飲食店などが並ぶマーケット、キッチンカーなど



▼登壇者 厚切りジェイソン氏（テラスカイグループ役員、タレント）

【申込】ゲストトークの申し込み

は下の二次元コードから（12月15日（月）12時から



先着150人）

【申込】産業交流スペースMegribafes☎ 083・973・6660

## 就活に役立つ適職診断

▼日時 12月25日(木)、1月15日(木)  
10時、10時30分、11時、11時30分(要予約)

▼場所 ハローワーク山口(神田町1・75)

▼対象 49歳までの就活中の方

▼申込 下の二次元コード、または、ほうふ若者サポートステーション ☎0835・28・3808



## 職業訓練制度

仕事を辞めた方・転職予定の方が資格取得のために指定の講座を受講できる「職業訓練制度」をご存じでしょうか。県内で募集されている講座は下の二次元コード参照。



▼申込 ハローワーク山口(神田町1・75) ☎083・922・0043 (部門コード43#)

## 経営に関する個別相談会

創業から個人事業主、中小企業が抱えるさまざまな経営課題の相談に応じます。

▼日時 ①1月8日(木) 9時〜17時30分、②2月5日(木) 9時30分〜16時30分、③3月5日(木) 9時〜17時30分

▼場所 ①③産業交流スペースMergriba、②市役所本庁舎(山口総合支所)

▼定員 ①③要事前申し込み、②先着4事業者(要事前申し込み)

▼申込 下の二次元コード、または山口県よろず支援拠点 ☎083・902・5959



## 中小企業大学校 サテライト・ゼミ山口

「チーム力を強化する！業務マニュアル活用法」

▼日時 1月22日(木) 8時50分〜17時、23日(金) 9時〜17時10分

▼場所 市役所本庁舎(山口総合支所) 会議室603

▼内容 業務マニュアル作成の流れやポイント、活用方法を学ぶ

▼対象 管理者、新任管理者等15人

▼講師 空直美氏(株式会社B・GROOW代表取締役)

▼料金 2万2000円

※研修受講料を補助する「中小企業人材育成応援補助金」の対象となります。詳細は、受講前にふるさと産業振興課 ☎083・934・2645へお問い合わせください。

▼申込 下の二次元コードから、中小企業大学校広島校 ☎082・278・4955



## 建設コンサルタント業務等 令和8・9・10年度 競争入札参加資格審査 申請受付

市(上下水道局を含む)が発注する、建設コンサルタント業務等の契約に係る競争入札参加資格審査の申請受付を行います。詳細は市ウェブサイトをご確認ください。

### ■申請期間

1月13日(火)〜2月6日(金)  
※この期間内に申請が行われていない場合、令和8年4月の入札・見積合わせに参加できません。

### ■申請方法

郵送による ※期間内必着

### ■申請書類

申請に必要な書類は市ウェブサイト「入札参加資格」のページからダウンロードしてください。右の二次元コードからも確認できます。



### ■提出先・問い合わせ

契約監理課  
☎083-934-2710



## 県・市町離職者緊急対策 資金貸付制度

会社の倒産や事業の不振などにより、離職を余儀なくされた方の生活資金などを貸し付けています。

▼対象者(全てに該当すること)

県内に居住している方/離職時の事業所に1年以上勤続していた方/離職を余儀なくされた勤労者で、離職後1年以内の方/借入申込時、現に離職しており、かつ、ハローワークで求職活動を行っている方/市税を完納している方/返済能力のある方

※確認書類として、雇用保険受給資格者証等の証明書が必要

▼資金使途・貸付限度額・貸付期間

①大学教育資金・150万円・10年以内

## 県・市町中小企業勤労者 小口資金貸付制度

大学教育資金などを貸し付けています。

▼対象者(全てに該当すること)

▼申込 中国労働金庫(貸付に当たっては中国労働金庫の審査あり)  
▼県労働政策課 ☎083・933・3210、県内の中国労働金庫各店舗

県内に居住している方／中小企業勤労者／同一事業所に1年以上勤続している方、または離職時の事業所に1年以上勤続し、離職を余儀なくされた勤労者で、離職後1年以内に再就職し、勤続1年未満の方／市税を完納している方／返済能力のある方※事業主等と同一生計の勤労者で、当該事業主の経営する企業に勤務する方は貸付対象となりません。

▼資金使途・貸付限度額・貸付期間

① 大学教育資金・300万円・10年以内

② 育児・介護休業資金、冠婚葬祭・療養資金、災害資金、生活上資金・100万円・10年以内

▼貸付利率 年1・24%（別途要保証料）

申 中国労働金庫（貸付に当たっては、中国労働金庫の審査あり）

問 県労働政策課 ☎083・933・3210、県内の中国労働金庫各店舗

## 市有地の条件付き入札による売払い

▼売払予定地／面積 小郡下郷609・4／3142・65㎡

▼現地説明 2月12日（木）10時～11時

▼入札日時 3月13日（金）10時から※入札に参加される場合は、2月27日（金）までに要事前申し込み

▼入札場所 市役所本庁舎（山口総合支所）401会議室

▼入札案内書配布 12月15日（月）～2月27日（金）の間に行政経営課で配布。12月15日（月）から下の二次元コードにも掲載。



※用途指定を付しての売却になります。詳細は入札案内書参照。

申 行政経営課 ☎083・934・2956



## 市民公開講座「今日からはじめる人生会議」

もしものときに備えて自分の思いや希望を家族や医療・介護の関係者に伝えるための「人生会議」。わたしらしさ」を大切にするために、今からできるその取り組みのヒントを学んでみませんか。

▼日時 1月18日（日）13時30分～15時15分（開場13時）

▼場所 カリエンテ山口 大ホール（湯田温泉五丁目1・1）

▼内容 医師による講演、人生会議手帳「わたしのノート」に関するワークショップ、消防本部救急課および高齢福祉課職員による講話

▼要約筆記・手話通訳 あり

申 1月5日（月）までに下の二次

元コード、または高齢福祉課 ☎083・934・2758



## 認知症サポーター養成講座

認知症サポーターとは、認知症について正しく理解し、認知症の人や家族に対して温かい目で見守る「応援者」です。講座終了後には認知症サポーターの「目印」として認知症サポーターカードとオレンジバッジをお渡しします。

▼日時 1月24日（土）14時～16時

▼場所 小郡地域交流センター大ホール1、2

▼内容 認知症に関する基礎知識、認知症の人や家族への支援のあり方など

▼定員 先着50人

申 下の二次元コードまたは

高齢福祉課 ☎083・934・2758



## スタートアップ・スポーツ講座

【子育てパパ・ママのリフレッシュ講座（託児付き）】

▼日時 2月9日（月）、16日（月）、24日（火）、3月2日（月）、9日（月）10時～12時

▼場所 山口南総合センター（名田島1281・1）

▼内容 ヨガ、体幹・軽負荷トレーニング、ニュースポーツ等

▼対象 本市在住の子育て中のお父さん・お母さん抽選20人（今年初めて参加される方を優先）

▼料金 500円（全5回分）

▼持参品 体育館シューズ、タオル、飲み物等

▼託児 要申し込み（満6カ月から小学校入学前）

申 1月16日（金・必着）までに、下の二次元コードからスポーツ交流課 ☎083・934・2875、 sports@city.yamaguchi.lg.jp

## 災害ボランティア研修会

地域における防災意識の向上と、ボランティアの周知啓発を目的として研修会を開催します。

▼日時 1月16日（金）13時30分～15時（13時から受け付け）

▼場所 県総合保健会館（吉敷下東三丁目1・1）

▼内容 地域とつながるボランティアセンターを目指して（令和5年6月 大雨災害ボランティアセンター運営の経験から）

▼講師 羽根一孝氏（美祢市社会福祉協議会地域福祉課長）

▼手話通訳・要約筆記 あり

申 1月6日（火）までに次ページ



の二次元コードまたは社  
会福祉協議会 ☎ 083・  
924・0543



### 男女共同参画センター ゆめぼら講座

【子どものあそび場で考えるジェンダー】

子どもの「やってみたい」を育て  
るために、性別にとらわれず、じぶ  
んでいられるにはどうしたらよい  
かを共に考える講座です。

▼日時 1月9日（金）19時～20時  
30分

▼場所 男女共同参画センター（中  
央二丁目5・1）

▼定員 先着30人（要申し込み）

▼講師 久保田将裕氏（おかやまプ  
レパークプリーダー／NPO  
法人岡山子どもセンター理事）

▼申込 下の二次元コードから、  
認定NPO法人こどもス  
テーション ☎ 083・  
925・1486



【パソコンとスマホで私にもできる働  
き方】

パソコンやスマートフォンを  
使ってできるお仕事に興味がある  
方のための入門編です。

▼日時 ①1月10日（土）10時～11時、  
②1月17日（土）10時～11時

▼内容 ①在宅ワークまずは何が必  
要？初級編、②Canva実践編

※どちらか1回のみ参加も可

▼受講方法 いずれもオンライン（Z  
oom）

▼定員 各先着20人（要申し込み）

▼講師 池田恭子氏（在宅ワーク5  
年目、きつかけねっと代表）

▼申込 下の二次元コードまた  
は、任意団体 kikk a  
ke ☎ 090・3580・  
7950



### キラリ個性！ 誰もが自分らしく輝く社会へ

男女の置かれた社会的状況の格差  
解消や、ジェンダー平等の実現を目  
指します。

▼日時 1月24日（土）13時30分～  
16時

▼場所 カリエンテ山口（湯田温泉  
五丁目1・1）

▼内容 ①基調講演「キラリ個性！  
誰もが自分らしく輝く社会へ」、  
②実践活動の発表

▼定員 先着130人

▼講師 ①樋口紀子氏（梅光学院学  
長・理事長）、②荒瀬澄枝氏（J  
A山口県大内ブルーベリー生産部  
会長）・京井和子氏（グリーンサ  
ポートやまぐち代表）

▼託児 有料（要問い合わせ）

▼申込 1月10日（土）までに、F A  
XまたはEメールで、氏名・連絡  
先・託児の要否を山口県女性団体  
連絡協議会事務局 ☎ 083・

### リサイクルプラザ 1月のアイデア講座

☎ やまぐちエコ倶楽部（大内御堀 10489-8）  
☎ 083-927-7122 ●時間 10時～12時 ●料金 無料

講座名	期日
モチーフ編み（ミニポーチ）	9（金）、23（金）
はじめてのパッチワーク （きものタペストリー）	10、17、24、31 （いずれも土曜）
布ぞうり	10、17、24、31 （いずれも土曜）
卓上織り （ティッシュ BOX カバー）	14（水）、27（火）
かんたんリフォーム （大判スカーフでポンチョ作り）	16（金）、30（金）
モラ（フェルトの星）	20（火）
たのしい縫い物 （さげもん、はご板）	20（火）、27（火）
和服に親しむ（普段着のきつけ）	21（水）

※講座の詳細は、右の二次元コードからご確  
認ください。フリーマーケットやおもちゃ  
の病院の情報も発信しています。



922・2792、☎ 083・  
932・6417、☎ caliente@  
alpha.ocn.ne.jp

### 外国人のための日本語講座

日本の生活習慣や基礎的な日本語を  
学ぶ講座です。

▼期間 ①1月10日～3月21日の毎週  
土曜日（※1月17日を除く）、②1  
月17日～3月21日の毎月第1、3、  
5土曜日

▼時間 ①12時30分～14時30分（初級  
4、初級5、中級）、15時～17時（初  
級1、初級2、初級3）、②10時～  
11時30分（初級～中級）

▼申込 氏名、〒住所、電話番号、メ  
ールアドレス、日本語レベルを国際交  
流課 ☎ 083・934・2725、  
☎ kokusai@city.yamaguchi.lg.jp

▼場所 ①山口大学国際交流会館1号  
館（吉田1677・1）、②阿知須  
地域交流センター

▼対象 県内在住の外国人

▼持参品 筆記用具

▼受講料 ①1期500円（初回納入）、  
②1回100円

※①、②ともテキスト代別途

※期間や会場等の変更情報  
は下の二次元コード参照。  
受講前に必ず確認してく  
ださい。



## 働く婦人の家講座

### 【水彩画・デザイン教室】

▼日時 1月21日（水）、2月18日（水）、3月18日（水） 13時30分～15時30分

▼内容 デッサンやデザインについて学び、水彩画の作品制作を楽しみましょう。

▼定員 先着20人

▼講師 寺田晴美氏（アトリエ陽だまり）

▼料金 3060円

### 【木工教室】

▼日時 1月13日（火）10時～12時

▼内容 ハウス型小物入れ

▼定員 先着20人

▼講師 藤井浩一氏（こうちゃん堂）

▼料金 3300円

### 【英会話入門コース】

▼日時 1月6日～3月31日（毎週火曜日、13回、18時～19時）

▼内容 日常で使う英会話を学ぶ

▼講師 Pokarri氏

▼料金 1万1000円（テキスト代は別途）

所申込 開催日の1週間前までに、下の二次元コード

または来所、往復ハガキ



のいずれかで、〒住所、氏名、年齢、電話番号、託児の有無（生後6カ月、1講座につき4000円※英会話入門コースはありません）を、働く婦人の家（〒753・0056湯田温泉五丁目1・1）

☎083・921・1929

## 放送大学連携

### 市内21地域巡回講座in白石

マイコンと電子回路によるプログラミング

▼日時 1月10日（土）10時30分～12時

▼内容 受講者に問いかけながら、講師がプログラムや電子回路を作成して動作させ、マイコンが生活の中で役立っていることを実感できる体験をします。

▼定員 先着30人

▼講師 野村厚志氏（放送大学山口学習センター客員教員、山口大学教授）

所申 白石地域交流センター☎083・922・0381



## イベント

### 教育特別講演会

#### 「断捨離×子育てのすすめ」

断捨離トレーナーの中村レイコ氏が、小学校教員として教育現場に立ちながら、教育と断捨離を融合させた活動を通しての経験から、「断捨離×子育てのす



すめ」をテーマに講演を行います。

小郡地区人権標語表彰や山口県鴻城高校による吹奏楽の演奏もあります。詳細は下の二次元コード参照。



▼日時 2月7日（土）13時～15時

▼定員 100人

▼講師 中村レイコ氏

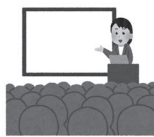
▼手話通訳・要約筆記 あり

所申 小郡地域交流センター☎083・973・0638

### ゆめぼら講演会

#### 「いのちを愛づる」

「生命誌とまど・みちおの詩が語る生きものものがたり」をテーマに、いのちの多様性について、研究者の視点から、山口県出身の作家、まど・みちおさんの詩とともにお話しいた



できます。

▼日時 1月18日（日）14時～15時30分

▼場所 旧県会議事堂 夢交流ホール（滝町1・1）

▼定員 先着100人（要申し込み）

▼講師 中村桂子氏（J・T生命誌研究館名誉館長）

所申 12月16日（火）から、下の二次元コードまたは、男女共同参画センター☎FAX



083・934・2841

## 振子ぴじん+YCAM せいせいのせいせい

観客が学校の教室に見立てた作品空間で行われる授業に参加し、「せいせい」に扮するロボットやAIの言葉に答える体験型のパフォーマンス作品を上演します。観客の回答を受け、AIがそこにつながる後半の物語を生成していきます。

▼日時 12月12日（金）18時30分開演／13日（土）、14日（日）、20日（土）10時30分開演・15時開演／18日（木）、19日（金）10時30分開演／18時30分開演

▼チケット料金（前売）一般2800円、any会員・25歳以下・特別割引2300円、中学生以下500円、（当日）一般3500円、中学生以下500円

▼その他 未就学児入場不可

所申 山口情報芸術センター「YCAM」☎083・901・2222

## URASHIMA

日本人なら誰でも知っている「浦島太郎」。時代とともに形を変えて語り継がれてきたこの物語を、原点に立ち返り、また現代的な解



釈で描きます。人形と身体表現が交錯する新しい人形劇作品をお楽しみください。

▼日時 1月17日(土) 18時開場／18時30分開演

▼場所 山口市市民会館小ホール

▼料金 全席自由：(前売) 一般3500円、any会員3000円、25歳以下2000円、(当日) 一般4000円、25歳以下2500円

※3歳以上有料(有料託児あり)

申込 山口市文化振興財団 ☎083・920・6111

## 開館5周年記念事業 市川團十郎特別公演

▼日時 3月23日(月) 13時30分開演

▼場所 KDDー維新ホール(小郡令和一丁目1-1)

▼内容 (一)『源氏物語 夕顔』、(二)『素戔嗚大蛇退治』、(三)『荒事絵姿化粧鑑』市川團十郎『景清』の掬えを舞台にて相勤め申し候

▼出演 市川團十郎、大谷廣松、市川九團次、片岡市蔵ほか

▼対象 小学生以上

▼料金 一等席1万1000円、二等席1万円

※全席指定・詳細は、下の二次元コード参照。



申込 KDDー維新ホール運営事務室

☎083・902・6727

## 年末朝市in名田島

地元の新鮮野菜やしめ縄、おせち料理の食材などのお正月用品を販売します。

▼日時 12月29日(月) 8時～11時

所 山口南総合センター(名田島1218・1) ☎083・972・8333



子育て  
各保健センター等の所在・連絡先は13ページ参照

## 離乳食スタート講座(小郡)

▼日時 1月30日(金) 10時～11時30分

▼内容 離乳食の基本に関する講話と、成長に合わせた食材ごとの調理の仕方など、簡単な調理実習を行います。

▼対象 生後4～6カ月児の保護者先着30人

▼持参品 エプロン・手拭きタオル・筆記用具

▼託児 要申し込み

※お子さんと一緒に受講不可

所 山口南総合センター(名田島1218・1) ☎083・972・8333

## 離乳食づくり講座(山口)

これから3回食にステップアップ

## YCAMシネマ

### Double Role ダブルロール《日本語字幕付き》



(C)Double Role 製作委員会

ろう者でありカーリング選手でもある松橋早友梨に1年にわたって密着したドキュメンタリー。娘の耳が聞こえると知った時の率直な思いなど「選手」と「母親」という側面からその素顔に迫る。あいち国際女性映画祭2023で観客賞および審査委員特別賞をダブル受賞するなど各地の映画祭で高い評価を獲得。(2022年/日本/43分/監督:川西薫)

#### 上映日時

12月	10日(水)	11日(木)	12日(金)	12:35
	13日(土)	14日(日)		14:35
	17日(水)	18日(木)	19日(金)	10:30
	20日(土)	21日(日)		12:30
	24日(水)	25日(木)	26日(金)	13:00

場所 山口情報芸術センター スタジオC  
料金 一律1,000円

山口情報芸術センター[YCAM]  
(中国町7-7) ☎083-901-2222



する方におすすめの講座です。親子でおいしく食べられるメニューを紹介します。

▼日時 1月15日(木) 10時～11時30分

▼内容 離乳食づくりのヒントになる食材の組み合わせ方や味付けの仕方について、デモンストレーション形式でお伝えします。

▼対象 生後8～10カ月児の保護者先着30人

▼持参品 エプロン・手拭きタオル・筆記用具

▼託児 要申し込み

※お子さんと一緒に受講不可

## 子そだてマナビイ

【親子コーディネーションで「親力」アップ!】

▼日時 1月18日(日) 10時～11時30分

▼場所 やまぐちリフレッシュパーク(大内長野1107)

▼内容 「コーディネーション運動」は脳と感覚器を刺激し、あらゆるスポーツのベースとなる動きのも

# 健康づくりは、みんなが主役！

冬を健康に  
過ごすゾウ！



## 適切な換気で感染対策！

冬は気温が低く、空気が乾燥しているため、インフルエンザや新型コロナウイルス感染症などの感染症が流行しやすい季節です。みなさん、どのように感染症対策を行っていますか？感染症から身を守るために、手洗いや消毒だけではなく、換気を行うことも大切です。換気することで、空気中のウイルスや細菌を減らすことができます。

### ◆ クイズ ◆

Q. 適切な換気の頻度は次のうちどれでしょう？

- ① 1日に2回
- ② 1時間に1回
- ③ 1時間に2回

換気は1時間に2回以上行うようにしましょう。風の流れることができるように、対角線上の2方向の窓を1回の換気につき、数分間程度、全開にしましょう。扇風機や換気扇を併用すると換気の効果はさらに高まります！詳しくは、市ウェブサイトに記載しています。



保健センター（健康増進課）

☎：2865

とを作ります。ゲーム脳の予防にも効果があります。

▼対象 小学1～3年生の親子20組程度（抽選）

▼講師 中田徹氏（やまぐちリフレックスパーク所長）

▼持参品 フェイスタオル（約35cm×約80cm）運動で使用・各自1枚、上履き（体育館シューズ）、飲み物、汗拭きタオル、運動のできる服装

▼託児 無料（要申し込み）

申込 12月25日（木）までに、下の二次元コードまたは、社会教育課 ☎083・



934・2865



各保健センター  
等の所在・連絡  
先は13ページ参照

## 子宮がん・乳がん検診の実施期間が終了間近です

がんの早期発見のためには、定期的ながん検診の受診が必要です。

▼期間 2月28日（土）まで

▼場所 実施医療機関（医療機関によって予約が必要な場合があるため、下の



二次元コードから事前にご確認ください。）

▼対象 子宮がん検診は20歳以上（平成18年4月1日以前に生まれた方）、乳がん検診は40歳以上（昭和61年4月1日以前に生まれた方）で、職場・施設等で検診・人間ドックを受ける機会のない方

各保健センター

## 带状疱疹ワクチン 定期予防接種について

带状疱疹ワクチンの定期予防接種を実施しています。組換えワクチンを接種される方の接種回数は2回であり、遅くとも1回目の接種を1月中に終える必要があります。接種については、かかりつけ医等にご相談ください。

▼対象 次のいずれかに該当する方で、過去に带状疱疹ワクチン任意予防接種を受けていない方または完了していない方（過去に带状疱疹ワクチン任意予防接種を受けている方については原則対象外ですが、医師と相談の上、接種の必要があると認められた場合は対象となります。）

・令和7年度に65歳になる方

・令和7年度に70歳、75歳、80歳、85歳、90歳、95歳、100歳（令和7年度に限り100歳以上も対象）になる方（70歳以上の接種は令和

11年度までの経過措置）

・接種日時点で60歳以上65歳未満の方で、HIV（ヒト免疫不全ウイルス）により免疫の機能に日常生活がほとんど不可能な程度の障がいをする方（身体障害者手帳1級の写しまたは診断書が必要）

▼自己負担金 生ワクチン：2660円、組換えワクチン：6620円

／回（「医療依頼証兼生活保護費受給証」を提示された生活保護の方、「中国残留邦人等支援給付金等の支援決定がされている者であることを証明する本人確認証」を提示された中国残留邦人の方は無料）

▼接種場所 各実施医療機関  
各保健センター

## 無料の歯周疾患健診を実施中

▼期間 2月28日（土）まで

▼場所 市内実施医療機関（予約が必要のため、下の二次元コードからご確認ください。）



▼内容 歯科健康診査、歯科保健指導

▼対象 令和7年4月1日現在の年齢が20・25・30・35・40・45・50・55・60・65・70歳の方



▼受診方法 お届けしている「がん検診等受診券」を医療機関に提示してください（5月下旬に送付済み）。

保健センター（健康増進課）

## 令和7年度山口市表彰

### 令和7年秋の叙勲・褒章および第45回危険業務従事者叙勲

岡 総務課 ☎083・934・2908

#### 山口市表彰

市政の発展、公益の増進に顕著な功績のあった方を表彰する山口市表彰を41人、4団体が受賞されました。  
※（一）内は11月5日現在の年齢、地域、事績（敬称略）

##### 自治功労者

増本好夫（78 湯田 湯田地区町内会連合会会長10年）  
佐分利隆（74 名田島 名田島自治会連合会会長10年）  
伊達巧（75 大殿 円政寺町内会会長15年）  
上田幸則（76 陶 丸尾上区自治会会長15年）  
矢次厚子（67 大殿 統計調査員20年）  
協働のまちづくり功労者  
佐分利隆（74 名田島 名田島自治会連合会会長10年）

##### 芸術文化功労者

山本寛嗣（84 阿東 阿東短歌会会長35年、阿東文化協会文芸懇話会会長12年、山口市短歌協会会長8年）

##### 社会事業功労者

小林五月（69 小郡 民生委員児童委員15年）  
中村勝一（85 小郡 山口市老人クラブ連合会小郡支部長10年）

##### 社会教育功労者

幸坂美彦（74 大歳 社会教育委員15年）  
河村敏弘（61 平川 平川地区青少年健全育成協議会会長10年）

##### 保健衛生事業功労者

木村洋子（79 徳地 山口市母子保健推進員15年）  
谷千賀子（78 湯田 山口市母子保健推進員15年）  
徳永三津子（71 大内 山口市母子保健推進員15年）  
三輪陽子（69 大歳 山口市母子保健推進員15年）  
吉武朱美（65 小郡 山口市母子保健推進員15年）  
牧尾由加里（62 大内 山口市母子保健推進員15年）  
石井和江（57 小郡 山口市母子保健推進員15年）  
上田桂子（88 秋穂 山口市食生活改善推進員20年）  
安光とも子（77 秋穂 山口市食生活改善推進員20年）  
松村キシ子（78 秋穂 山口市食生活改善推進員20年）  
福江恵美（53 秋穂 山口市食生活改善推進員20年）  
大淵典子（68 宮野 学校医25年）  
安藤慎太郎（75 仁保 学校医25年）

緒方睦代（67 大歳 学校医25年）  
山内一彦（65 白石 学校医25年）  
宇都宮和寿（57 白石 学校歯科医25年）  
交通安全功労者  
山本正（88 秋穂二島 山口市高齢者交通安全推進員15年）  
藤井典和（82 阿東 山口市高齢者交通安全推進員15年）  
本廣正義（81 秋穂二島 山口市高齢者交通安全推進員15年）  
坂井文夫（77 佐山 山口市高齢者交通安全推進員15年）  
後藤聖治（61 嘉川 嘉川地区交通安全対策協議会会長11年）

##### 産業功労者

藤村登（85 仁保 仁保特別林野区林野委員20年）  
小林松二（91 吉敷 吉敷特別林野区林野委員22年）  
野村功（77 陶 陶特別林野区林野委員18年）  
伊藤義昭（82 嘉川 嘉川特別林野区林野委員28年）  
武内嘉昭（82 嘉川 嘉川特別林野区林野委員18年）  
若崎知彦（69 嘉川 嘉川特別林野区林野委員19年）

##### 寄附功労者

徳増一男（80 吉敷 山口市放課後児童クラブもみじ学級の運営に寄与するため、土地162・97㎡を寄附）  
柳史（78 吉敷 山口市放課後児童クラブもみじ学級の運営に寄与するため、土地55・18㎡を寄附）

梅林義彦（68 湯田 観光振興に寄与するため、現金300万円を寄附）  
岩田産業株式会社（まち・ひと・しごと創生寄附活用事業として、現金100万円を寄附）  
山口南ロータリークラブ（利用者の利便性向上等に寄与するため、御影石製ベンチ2基および、山口ゲンジボタル案内板1枚を寄附）  
株式会社社田ビルズグループ・株式会社山口銀行（湯田温泉の発展および中心市街地活性化に寄与するため、寄付型私募債および寄付型定期預金により現金140万円を寄附）

#### 秋の叙勲・褒章および危険業務従事者叙勲

秋の叙勲・褒章および危険業務従事者叙勲を市内在住の42人が受章されました。※（一）内は功績、11月3日現在の年齢、主要経歴（敬称略）

##### 旭日小綬章

齋藤宗房（放送事業功労72 元テレビ山口株式会社社長）

##### 旭日双光章

青木克己（保健衛生功労77 元一般社団法人吉南歯科医師会会長）  
伊藤光洋（建築設計監理業振興功労71 一般社団法人山口県建築士事務所協会会長）  
右田芳雄（地方自治功労78 元山口市議会議員）

### 瑞宝中綬章

橋本寛（教育研究功労 80 山口大学  
名誉教授）  
弘中勝久（地方自治功労 71 山口  
県副知事）  
小谷典子（教育研究功労 78 山口大  
学名誉教授）

### 瑞宝小綬章

浅原司（教育功労 71 元公立高等学  
校長）  
植山栄（教育功労 71 元公立高等学  
校長）  
安田光（裁判官功労 71 元山口簡易  
裁判所判事）

### 瑞宝双光章

井上隼人（警察功労 81 元山口県技  
術吏員）  
岡本英生（労働行政事務功労 85 元  
下関労働基準監督署長）  
北崎孝洋（地方自治功労 71 元山口  
県土木建築部長）  
野村和芳（教育功労 70 元公立中学  
校長）  
緒方文明（防衛功労 61 元 3 等陸佐）  
刈屋健史（消防功労 65 元 山口市消  
防監）  
篠原秀樹（警察功労 75 元 山口県警  
部）  
春若清（警察功労 75 元 山口県警視  
久尾康志（防衛功労 61 元 1 等海尉）  
平井正人（警察功労 74 元 山口県警  
視）  
廣實悟（警察功労 75 元 警視正）  
堀健（警察功労 75 元 警視正）

### 瑞宝単光章

伊藤龜雄（警察功労 84 元 警察庁技官  
大田剛（消防功労 72 元 山口市消防  
団分団長）  
高木信明（消防功労 74 元 山口市消  
防団分団長）  
右田朱実（統計調査功労 72 元 各種  
統計調査員）  
有熊健（警察功労 75 元 山口県警部  
補）

泉屋安正（警察功労 75 元 山口県警  
部）  
井上政美（警察功労 75 元 山口県警  
部）  
奈古和雄（防衛功労 72 元 准陸尉）  
古市新治（警察功労 75 元 山口県警  
部）  
光永哲男（警察功労 75 元 山口県警  
部補）

三好神一（警察功労 74 元 山口県警  
部）  
村田竜二（防衛功労 61 元 3 等陸尉）  
森浴美春（防衛功労 71 元 准陸尉）  
山富忠人（防衛功労 72 元 准陸尉）  
山本克彦（防衛功労 71 元 准空尉）  
白鯛義隆（防衛功労 71 元 准陸尉）  
梶山繁（警察功労 74 元 警視庁警部  
補）  
柘野信也（防衛功労 72 元 准陸尉）

### 黄綬褒章

福田和正（業務精励（日本料理人・  
卓越技能）68 現株式会社湯免企画湯  
免観光ホテルゆめの郷総料理長）

### 藍綬褒章

筒井康郎（調停委員功績 75 現調停委員）

## 健康チェック・ 健康相談会（小郡）

【今日から始める！高血圧予防】

▼日時 1月13日（火）9時～11時  
▼内容 血管年齢測定、体組成測定、  
保健師・管理栄養士による健康相  
談、各種展示（高血圧予防につい  
て）など

▼対象 市民で健康づくりに関心の  
ある方、各種健康診査結果につい  
て相談のある方など

▼持参品 各種健康診査結果（お持  
ちの方）

▼その他 体組成測定を希望する方  
は、はだしになれる服装でお越し  
ください。

所 小郡保健福祉センター

◇保健センター、こども家庭センター  
糸米二丁目 6-6  
・健康増進課 ☎ 083-921-2666  
・子育て保健課 ☎ 083-921-7085

◇小郡保健福祉センター  
小郡下郷 609-5  
☎ 083-973-8147

◇徳地保健センター  
徳地堀 1561-1  
☎ 0835-52-1114

◇阿東保健センター  
阿東徳佐中 3382  
☎ 083-956-0993

山口市LINE公式アカウントで/  
市政情報を  
配信！  
右の二次元コード  
から「友だち追加」  
できます。



## 急な病気やケガ等で救急車を呼ぶか 病院に行くか迷ったときは

### 【小児救急医療電話相談】

■対象 子ども（15 歳未満）  
■電話 # 8000 または 083-921-2755  
■相談日時 毎日 19 時～翌日 8 時

### 【救急医療電話相談】

■対象 おとな（15 歳以上）  
■電話 # 7119 または 083-921-7119  
■相談日時 毎日 24 時間

※相談は、いずれも看護師と医師が対応します。

## 山口・防府地域夜間こども急病センター

■住所 八幡馬場 53-1  
（山口赤十字病院内）  
■電話 083-921-8025  
■診療日時 毎日 19 時～22 時  
■診療科目 小児科（0 歳～中学生  
の内科的疾患）  
※けがや軽いやけどなどは外科で診療  
しますので、休日・夜間急病診療所  
を受診してください。  
※受診される前に、必ず電話をしてく  
ださい。

## 休日・夜間急病診療所

■住所 糸米二丁目 6-6  
■電話 083-925-2266  
【内科（高校生以上）・外科】  
■診療日時 毎日 19 時～22 時  
※受診される前に、必ず電話をしてく  
ださい。  
【歯科】  
■診療期日 日曜、祝日、12/29～1/3  
■診療時間 9 時～13 時

## 人のうごき（推計人口） デジタル推進課 ☎ 083-934-2748 △令和 2 年国勢調査確報値を基に算出した人口を掲載しています。

	全体	男	女	世帯
令和 7 年 11 月 1 日現在（うち外国人数）	187,910 人 (2,570 人)	89,769 人 (1,242 人)	98,141 人 (1,328 人)	89,176 世帯
10 月中の増減	-55 人	-7 人	-48 人	7 世帯

# 年末年始のごみ・資源物の収集、し尿のくみ取り

## ごみ・資源物の持ち込み施設

手数料などの詳細については、各施設までお問い合わせください。

燃やせるごみ	清掃工場 (大内御堀 496) ☎ 083-927-0020	【年末】 12月 29日(月)、30日(火) ともに 16 時まで 【年始】 1月 5日(月) から
	阿知須清掃センター (阿知須 5819) ☎ 0836-65-4953 ※事業所は阿知須地域の事業所のみ持ち込み可	【年末】 12月 29日(月)、30日(火) ともに 7 時 30 分～12 時、 13 時～14 時 【年始】 1月 5日(月) から
燃やせないごみ、金属・小型家電製品・粗大ごみ	不燃物中間処理センター (宮野下 11782-1) ☎ 083-941-0051	【年末】 12月 29日(月)、30日(火) ともに 16 時まで 【年始】 1月 5日(月) から
	鍛冶畑不燃物埋立処分場 (小郡上郷 10596-55) ☎ 083-972-8248 ※事業所からの持ち込み不可 ※可燃性粗大ごみの持ち込み不可	【年末】 12月 29日(月)、30日(火) ともに 16 時まで 【年始】 1月 5日(月) から
	青江一般廃棄物最終処分場 (秋穂東 3465 先) ☎ 083-984-4799 ※事業所からの持ち込み不可	
	阿知須清掃センター (阿知須 5819) ☎ 0836-65-4953 ※事業所は阿知須地域の事業所のみ持ち込み可	【年末】 12月 29日(月)、30日(火) ともに 7 時 30 分～12 時、 13 時～14 時 【年始】 1月 5日(月) から
	阿東クリーンセンター (阿東生雲東分 11119) ☎ 083-952-1378 ※事業所は阿東地域の事業所のみ持ち込み可	【年末】 12月 29日(月)、30日(火) ともに 13 時～16 時 【年始】 1月 5日(月) から
	リサイクルプラザ (大内御堀 10489-8) ☎ 083-927-7122 ※使用済パソコンの持ち込みは、左ページのリサイクルプラザ休館期間はできません。	【年末】 12月 29日(月)、30日(火) ともに 16 時まで 【年始】 1月 4日(日) から
資源物、乾電池、蛍光管、スプレー缶	周布町資源物ステーション (周布町 2-1) ※事業所からの持ち込み不可	【年末】 12月 30日(火) 12 時まで 【年始】 1月 4日(日) 12 時から
	小郡総合支所資源物ステーション (小郡下郷 609-3) ※事業所からの持ち込み不可	
	秋穂総合支所資源物ステーション (秋穂東 6570) ※事業所からの持ち込み不可	
	阿知須総合支所資源物ステーション (阿知須 2751) ※事業所からの持ち込み不可	
	徳地総合支所資源物ステーション (徳地堀 1571-1) ※事業所からの持ち込み不可	
	阿東総合支所資源物ステーション (阿東徳佐中 3417-2) ※事業所からの持ち込み不可	【年末】 12月 29日(月)、30日(火) ともに 16 時まで 【年始】 1月 5日(月) から
	小郡資源物ストックヤード（鍛冶畑不燃物埋立処分場内） (小郡上郷 1175) ☎ 083-972-8248 ※缶、びん（無色、茶）、ペットボトルのみ	
	青江ストックヤード（青江一般廃棄物最終処分場内） (秋穂東 3465 先) ☎ 083-984-4799 ※事業所は秋穂地域の事業所のみ持ち込み可	
	阿知須清掃センター (阿知須 5819) ☎ 0836-65-4953 ※事業所は阿知須地域の事業所のみ持ち込み可	
	阿東クリーンセンター (阿東生雲東分 11119) ☎ 083-952-1378 ※事業所は阿東地域の事業所のみ持ち込み可	【年末】 12月 29日(月)、30日(火) ともに 13 時～16 時 【年始】 1月 5日(月) から

## 年末開設 臨時資源物ステーション

開設場所	開設日・持込可能時間
平川小学校教職員駐車場（平井 1675-2）	12月 27日(土) ～ 29日(月) 9 時～17 時
県総合保健会館専用駐車場（古敷下東二丁目 14）	12月 30日(火) 9 時～12 時

■持ち込めるもの びん（3 色）、缶、ペットボトル、古紙類（新聞、雑がみ、ダンボール、紙製容器包装、紙パック）、プラスチック製容器包装、乾電池、蛍光管、スプレー缶

※開設期間中は、施設の入り口に案内表示を行います。

※事業所からの持ち込みはできません。

## 燃やせる ごみの収集

■月・木曜が収集の地域

【年末】 12月 29日(月) まで

【年始】 1月 5日(月) から

■火・金曜が収集の地域

【年末】 12月 30日(火) まで

【年始】 1月 6日(火) から

詳細やその他の収集品目は「ごみ・資源収集カレンダー」でご確認ください。

年末時期は各施設が大変混雑します。ごみ・資源物の早めの排出をお願いします。

## し尿のくみ取り

富士企業 ☎ 083-925-7654

【年末】 12月 26日(金) 17 時まで

【年始】 1月 5日(月) 8 時から

山口公衆衛生協会

☎ 083-922-1746

【年末】 12月 26日(金) 17 時まで

【年始】 1月 6日(火) 8 時から

小郡衛生公社

☎ 083-972-0222

【年末】 12月 26日(金)

16 時 30 分まで

【年始】 1月 5日(月) 8 時 30 分から

小郡衛生秋穂社

☎ 083-984-4159

【年末】 12月 30日(火) 12 時まで

【年始】 1月 5日(月) 8 時から

吉南環境テクニカルサービス

☎ 083-989-5007

【年末】 12月 26日(金) 14 時まで

【年始】 1月 5日(月) 8 時 30 分から

阿知須公益社

☎ 0836-65-2350

【年末】 12月 26日(金) 16 時まで

【年始】 1月 5日(月) 8 時から

防府環境設備

☎ 0835-22-5620

【年末】 12月 30日(火) 12 時まで

【年始】 1月 5日(月) 8 時から

ホーエー ☎ 0835-22-5776

【年末】 12月 30日(火) 12 時まで

【年始】 1月 5日(月) 8 時から

年末年始の 施設等の休館・業務期間

主な市の施設の休館等の期間（図書館は 2 ページ参照）

施設名	電話番号	休館期間
リサイクルプラザ <sup>※1</sup>	083-927-7122	12月26日(金)～1月5日(月)
子育て支援交流広場「ちゃ☆ちゃ☆ちゃ」	083-922-4325	12月26日(金)～1月5日(月)
ほっとさろん西門前てとと	083-921-0428	12月27日(土)～1月6日(火)
山口児童館	083-928-8656	12月28日(日)～1月4日(日)
三和児童館	083-922-7055	
秋穂コミュニティセンター	083-984-2130	12月29日(月)～1月3日(土)
小郡上郷児童館	083-972-0103	12月28日(日)～1月4日(日)
山口市産業交流拠点施設 (KDDI 維新ホール)	各施設により異なる	12月29日(月)～1月3日(土) ※一部施設を除く
C・S 赤れんが	083-928-6666	12月29日(月)～1月5日(月)
山口市民会館	083-923-1000	12月29日(月)～1月3日(土)
山口情報芸術センター	083-901-2222	
中原中也記念館	083-932-6430	
山口市菜香亭	083-934-3312	
嘉村磯多生家（帰郷庵）	083-929-0433	
十朋亭維新館	083-902-1688	
小郡屋内プール	083-972-5369	
大海総合センター	083-984-2053	12月29日(月)～1月3日(土)
山口南総合センター	083-972-8333	
山口ふれあい館	083-923-3351	
阿知須体育センター	0836-65-2022	
やまぐちリフレッシュパーク	083-927-7211	12月29日(月)～1月5日(月)
やまぐちサッカー交流広場	0835-56-0888	12月29日(月)～1月3日(土)
スポーツの森	083-928-1120	12月29日(月)～1月4日(日)
南部運動広場	083-989-4390	12月29日(月)～1月3日(土)
柔剣道場	083-934-2873	
小郡体育館・小郡運動公園	083-973-0638	
徳地体育館・長者ヶ原運動公園	0835-52-0217	
亀山体育館・阿東運動広場	083-956-0996	
篠目体育館	083-955-0011	
嘉年体育館	083-958-0514	
小郡ふれあいセンター	083-973-0003	
男女共同参画センター	083-934-2841	
湯田温泉こんこんパーク	083-922-8009	12月28日(日) 16時～1月3日(土) ※温浴施設は1月4日(日) 10時から

各総合支所、各地域交流センターおよび分館

【年末】12月26日(金) 17時15分まで  
【年始】1月5日(月) 8時30分から  
※休みの間も出生届、婚姻届などの戸籍の届出は、各総合支所の宿直・日直で受け付けます（秋穂・阿知須総合支所は日直のみ）。  
※各地域交流センターおよび分館の貸し館については、12月29日(月)～1月3日(土) は利用できません。

施設名	電話番号	休館期間
老人福祉館	083-922-7121	12月28日(日)～1月4日(日)
老人憩の家 嘉泉荘	083-989-4787	12月28日(日)～1月3日(土)
老人憩の家 潮寿荘	083-984-2110	
歴史民俗資料館	083-924-7001	12月29日(月)～1月3日(土)
小郡文化資料館	083-973-7071	
鑄銭司郷土館	083-986-2368	
阿知須「いぐらの館」	0836-65-2403	12月29日(月)～1月3日(土)
サンフレッシュ山口	083-933-0001	
働く婦人の家	083-921-1929	12月28日(日)～1月5日(月)
山口ふるさと伝承総合センター	083-928-3333	12月29日(月)～1月5日(月)
阿知須健康福祉センター（おげんきかん）	0836-66-2003	12月27日(土)～1月4日(日)
徳地文化ホール	0835-52-0217	12月29日(月)～1月3日(土)
道の駅「仁保の郷」	083-929-0480	12月31日(水)～1月3日(土)
道の駅「あいお」	083-984-5704	
道の駅「長門峡」 <sup>※2</sup>	083-955-0777	12月31日(水) 12時～1月1日(木・祝)
道の駅「きらら あじす」 <sup>※2</sup>	0836-66-1001	1月1日(木・祝)
道の駅「願成就温泉」	083-957-0118	無休
湯田温泉観光回遊拠点施設「狐の足あと」	083-921-8818	
重源の郷体験交流公園	0835-52-1250	12月29日(月)～1月6日(火)
大原湖キャンプ場	0835-58-0200	12月29日(月)～1月3日(土)
十種ヶ峰スキー場	083-958-0547	無休（積雪状況による）
島地温泉ふれあいセンター（ロハス島地温泉）	0835-54-4545	12月29日(月)～1月3日(土)
徳地特産品販売所「南大門」	0835-52-1772	12月31日(水)～1月5日(月) ※12月30日(火) 14時まで
仁保斎場	083-929-0990	1月1日(木・祝)
嘉川斎場（浄明苑）	083-989-4969	
徳地斎場	0835-56-0690	
阿東火葬場	083-952-0817	

※1 資源物の持ち込み可能期間は、右ページ参照。また、ごみ資源収集カレンダーの記載に、休館期間について誤りがありました。正しくは表のとおりです。  
※2 レストランなどは休館期間が異なる場合があります。

コミュニティバス

12月29日(月)～1月3日(土)は、土・日・祝日と同じ運行です。

生活バス

路線によって運行休止の便があります。詳細は、下記事業者にご確認ください。	
徳地生活バス	防長交通防府営業所 ☎ 0835-22-3765、島地タクシー ☎ 080-8982-3041、徳佐タクシー ☎ 083-956-0640
阿東生活バス	徳佐・嘉年地区の路線については徳佐タクシー ☎ 083-956-0640、篠生・生雲・地福地区の路線については地福タクシー ☎ 083-952-0305

日	月	火	水	木	金	土
28	29	30	31	①	②	③
④	5	6	7	8	9	10
11	12	13	14	15	16	17
18	19	20	21	22	23	24
25	26	27	28	29	30	31


# 1月の休日当番医


受診される際は、必ず事前に電話をして、医療機関の指示に従ってください。

・休日当番医は変更する場合があります。事前に各医療機関にご確認ください。  
・徳地地域については「ふるさととくち」をご覧ください。

		北部地域 ●時間／8時30分 ～17時30分		 山口市医師会		阿東地域 ●時間／8時30分 ～17時30分		全域 ※二次元コード・ 時間は山口市医師会		南部地域 ●時間／9時～18時		 吉南医師会			
昼休み時間については、各医療機関にお問い合わせください。															
		内科系		外科系		内科系・外科系		小児科		内科系		外科系			
12月	28日	山口病院 (駅通り二) 083-922-1191		山口病院 (駅通り二) 083-922-1191		[内科] 津和野共存病院 ※ (島根県鹿足郡津和野町) 0856-72-0660				山岸内科 (小郡新町) 083-972-2788		よしまつ医院 (秋穂二島) 083-987-1777		相川医院 (銭銭司) 083-986-2177	
	29日	おおどの診療所 (石観音町) 083-922-0299	やの内科 (元町) 083-925-1919			[内科] 原医院 (阿東地福上) 083-952-0308				田辺内科 (小郡新町) 083-973-3778		山口嘉川 クリニック (嘉川) 083-988-0788		阿知須 共立病院 (阿知須) 0836-65-2200	
	30日	しおみ 循環器内科 (下堅小路) 083-922-4031	ましもと内科 呼吸器科 (湯田温泉三) 083-934-0077			林外科医院 (道場門前二) 083-922-0139		[内科] 津和野共存病院 ※ (島根県鹿足郡津和野町) 0856-72-0660		小泉小児科 (大市町) 083-922-0009		林病院 (小郡下郷) 083-972-0411		ますだ内科 循環器科 (秋穂二島) 083-987-2002	
	31日	青山胃腸科 内科 (吉敷上東三) 083-923-1577	田村医院 (葵一) 083-922-7527	淵上整形外科 (大内御堀五) 083-922-6644		[内科・外科] 藤原医院 (阿東生雲中) 083-954-0331		たはら クリニック (後河原) 083-923-3415		よしかね 循環器内科 (小郡下郷) 083-973-8181		たむら医院 (江崎) 083-989-4480		村田外科 胃腸科 (小郡下郷) 083-972-7100	
1月	1日	まえだ 循環器内科 (緑町) 083-921-7722	すずき内科 クリニック (大内千坊六) 083-920-7600	中村整形外科 (維新公園一) 083-933-6111		[内科] 津和野共存病院 ※ (島根県鹿足郡津和野町) 0856-72-0660		まかたこども アレルギークリニック (赤妻町) 083-902-2226		いちょうの木 クリニック (小郡船倉町) 083-976-8331		阿知須 同仁病院 (阿知須) 0836-65-5555		吉武医院 (秋穂東) 083-984-2330	
	2日	おさばファミリー クリニック (下小鱈) 083-941-0389	宮野 クリニック (宮野下) 083-932-3233	おおうち クリニック (大内千坊五) 083-933-1770		[内科] 三浦医院 (阿東徳佐中) 083-956-0500		こぐま 診療所 (大内中央二) 083-941-3122		小田医院 (小郡黄金町) 083-972-1716		ひろなか内科 循環器科 (阿知須) 0836-66-1550		林病院 (小郡下郷) 083-972-0411	
	3日	たむら内科医院 (大内長野) 083-941-0167	こうとく内科 (下市町) 083-924-3780	ノムラ泌尿器科 整形外科 (青葉台) 083-933-0011		[内科] 津和野共存病院 ※ (島根県鹿足郡津和野町) 0856-72-0660		山口いるか 小児科アレルギー科 (京都町) 083-902-3377		大正通り クリニック (小郡明治) 083-902-2037		阿知須 共立病院 (阿知須) 0836-65-2200		さっか整形外科 クリニック (小郡下郷) 083-976-8888	
	4日	青山胃腸科 内科 (吉敷上東三) 083-923-1577		かく脳神経外科 クリニック (泉町) 083-920-1001		[内科] 原医院 (阿東地福上) 083-952-0308		まつお 小児科医院 (維新公園五) 083-924-4970		ざいつ内科 クリニック (小郡明治) 083-976-8475		ハートクリニック 南山口 (深溝) 083-988-3333		かむら クリニック (小郡下郷) 083-972-2513	
	11日	くにちか内科 循環器・呼吸器クリニック (駅通り二) 083-922-0822		三の宮ふくだ クリニック (三の宮一) 083-901-2525		[内科・外科] 藤原医院 (阿東生雲中) 083-954-0331		こぐま 診療所 (大内中央二) 083-941-3122		小田医院 (小郡黄金町) 083-972-1716		よしまつ医院 (秋穂二島) 083-987-1777		阿知須 同仁病院 (阿知須) 0836-65-5555	
	12日	すずき内科 クリニック (大内千坊六) 083-920-7600		とよた整形外科 クリニック (大内千坊四) 083-929-3315		[内科] 津和野共存病院 ※ (島根県鹿足郡津和野町) 0856-72-0660		あじすこども クリニック (阿知須) 0836-38-8341		河端内科医院 (小郡下郷) 083-972-3820		山口嘉川 クリニック (嘉川) 083-988-0788		みすみ クリニック (小郡明治) 083-972-1003	
	18日	宮野 クリニック (宮野下) 083-932-3233		とりい脳と女性の クリニック (大内矢田北六) 083-902-5580		[内科] 三浦医院 (阿東徳佐中) 083-956-0500		山口いるか 小児科アレルギー科 (京都町) 083-902-3377		田中内科医院 (小郡長谷) 083-972-2325		ますだ内科 循環器科 (秋穂二島) 083-987-2002		阿知須 共立病院 (阿知須) 0836-65-2200	
	25日	中央 クリニック (中央三) 083-922-1771		大野整形外科 リウマチ科 (平井) 083-902-8411		[内科] 津和野共存病院 ※ (島根県鹿足郡津和野町) 0856-72-0660		まつお 小児科医院 (維新公園五) 083-924-4970		山岸内科 (小郡新町) 083-972-2788		たむら医院 (江崎) 083-989-4480		村田外科 胃腸科 (小郡下郷) 083-972-7100	

※ [津和野共存病院] 8時30分～17時15分 (16時30分までに来院可能な方のみ)

 休日当番医テレホンサービス・・・録音でご案内しています。  
電話番号を登録して外出時などにご利用ください。 ☎ 083-923-5000

 やまぐちのお医者さん navi・・・  
休日当番医や、市内の医療機関を  
検索できます。

