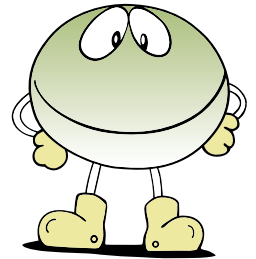


# 2 <sup>ぶん</sup> <sup>べつ</sup> ごみの分別

## 1. ぼく・わたしの家のごみの分別

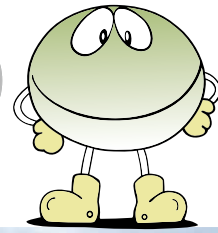


ごみにはいろいろな種類があるのだね。  
どのようにしてごみを出しているのかな。





ごみを、右上のようなふくろに入れて、種類別に分けて出しているよ。ごみを出すときのきまりになっているのかな。

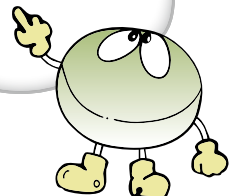


ごみを出すときのきまりは「山口市ごみ資源収集カレンダー」にのっているよ。調べてみよう。



山口市ごみ資源収集カレンダー

二次元コード



# 2 ごみの分別

## 2. 集める



ぼくたちの地区のごみは、だれが、どのようにして集めているのかな？

わたしたちの地区で集められるごみについて、みんなで調べてみよう。

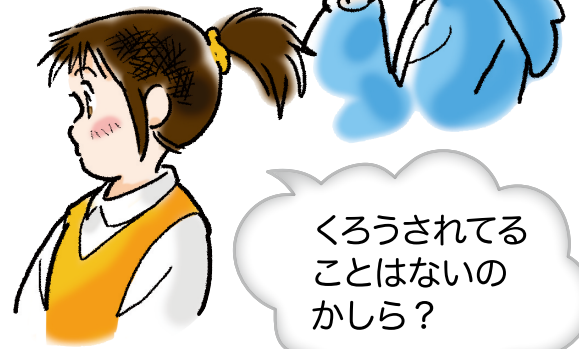
ごみを集める車（パッカー車）



ぼくたちの地区のごみは、せいそう事務所の人たちが、専用の車で集めにくるのだって。ごみを集める車をパッカー車というのだね。



ごみを集める人たちは、  
どんなことに気をつけて  
いるのかなあ？



くろうされてる  
ことはないの  
かしら？



## ごみを集める人の話

わたしたちはパッカー車に乗って、3人1チームで家庭のごみを集めています。ごみを集める仕事はとてもきつく、ひざやこしをいためる人、きけんなごみでけがをする人もいます。でも、ごみを集めることはみんなの生活のために大切な仕事なので、やりがいを感じています。

ごみを集めていて、手つかずの食べものが捨てられているのを見ると、もったいないなと思います。でも、多くの自治会では、ごみを出すときの決まりを話し合ったり、集めたあとも交たいでそうじをしてもらったりしていますので、とても助かります。

ごみを減らすには、みんなが協力し合うことが大切です。みなさんに、家でごみを減らすくふうをしてもらえるとわたしたちもうれしいです。

せいそう事務所  
の人



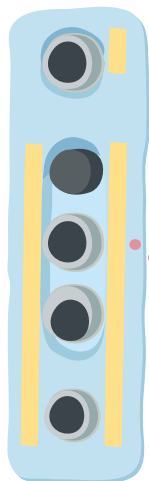
わあ、パッカー車が焼けて  
黒くなっているよ。スプレー缶や  
モバイルバッテリーなどのきけん  
なごみを出すとうこういうことも  
おこるのね。



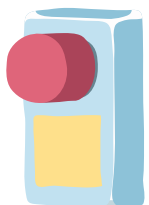
# 2 ごみの分別

## 3. 運ぶ

### パッカー車のひみつ



ごみを押しこめる  
回転板をそうさする  
スイッチ



きん急の時に  
機械をてい止する  
ためのスイッチ



何のために回転板があるのかしら？

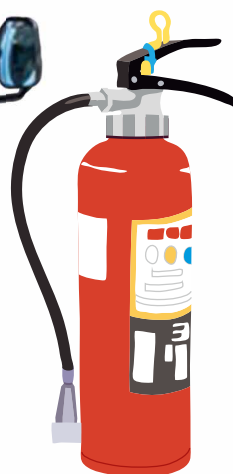
回転板



パッカー車に入れられたごみぶくろは、回転板でつぶされながら、中に押しこまれていきます。



この車はパッカー車といって、燃やせるごみ、燃やせないごみ、資源物を最大で2800kgまで集め、運びます。



しょうかき 消火器をつんでいます

スプレー缶や、なかみの残っているライターがごみで出されると、パッカー車の中で火災が発生することがあるためです。

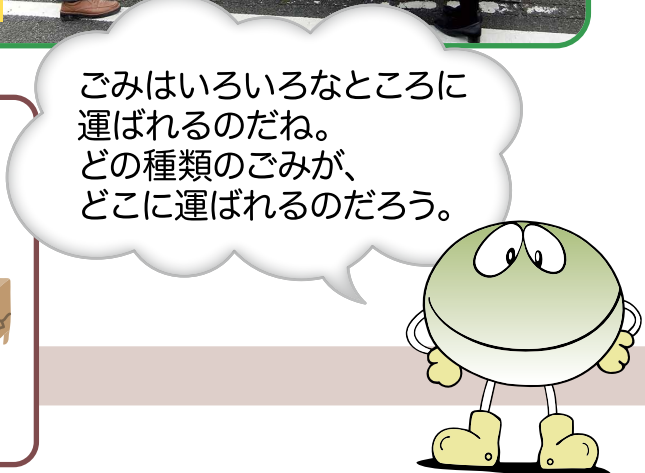


新しいデザインのパッカー車も見つけたよ。市内で13台走っているのだから。



# 2 ごみの分別

## 4. 集められたごみの行き先





せいそう工場

はい  
灰



セメント工場



ふねんぶつちゅうかんしゅり  
不燃物中間処理センター

燃やせない  
ごみ



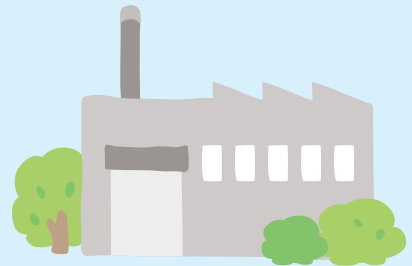
さいしゅうしよぶんじょ  
最終処分場(うめ立て施設)

資源物  
(鉄・アルミなど)



リサイクルプラザ

資源物



資源物をリサイクルする工場

くわしくは28~31ページを  
見て調べよう!

