

市報 やまぐち

Web サイト <http://www.city.yamaguchi.lg.jp/>
e-mail koho@city.yamaguchi.lg.jp

お知らせ ①

講座

9

文化

10

イベント 12

子育て

13

健康

14

中学校修了前までのお子さんを持つ方へ
「子ども手当」は「児童手当」になりました

児童手当の開始により、これまでの子ども手当から手続きや内容の一部が変更されています。詳しくは、お問い合わせください。

4月から、児童手当になりました

子ども手当に代わり児童手当が始まりました。子ども手当と同様、中学校修了前の児童を養育している方が受給できます。

◆ 手当の額は変わりません

表1の通り、子ども手当が児童手当になっても手当の額は同額で継続されます。

◆ 6月分から所得制限が導入されます

6月分以降（10月支給分からは、所得制限を上回る受給者については、対象児童1人につき月額5000円となります。導入される所得制限の目安は左記の通りです。

今後の手続きにご注意ください

◆ 出産や住所が変わった場合は15日以内に申請が必要です

◆ 6月に現況届の提出が必要です

昨年度は提出する必要のなかった児童養育状況を確認するための現況届の提出が必要です。6月初旬に「児童手当現況届」を郵送しますので、6月末までに提出してください。
※児童手当になったことによる必要な手続きはありません

【支給停止になる場合】

- ・ 現況届が未提出の場合
- ・ 児童が養護施設等に入所した場合

支給月日は年3回で変わりません

◆ 6・10・2月に支給します

- ・ 6月15日（金）：4月～5月分、および2月～3月分の子ども手当
- ・ 10月15日（月）：6月～9月分
- ・ 平成25年2月15日（金）：10月～1月分

※公務員の方は、引き続き所属庁から

【表1】制度の変更点

	変更前（～H24.3.31）	変更後（H24.4.1～）
支給月額	子ども手当 ・ 3歳未満 一律 15,000円 ・ 3歳～小学校卒業まで 第1、2子…10,000円 第3子以降…15,000円 ・ 中学生 一律 10,000円	児童手当 ・ 4、5月分 子ども手当と同様 ・ 6月分以降 【所得制限未満の方】 子ども手当と同様 【所得制限以上の方】 中学生まで一律 5,000円

の支給となりますので、ご不明な点は勤務先にご確認ください

9月末まで延長

昨年10月分から3月分子ども手当の申請期限

市では約0.5%の方が未申請です
3月までの子ども手当の申請期限が今年の9月末まで延長されました。
昨年9月末時点で子ども手当を受給されていた方で、2月または3月に子ども手当を受け取られていない方は該当する可能性がありますので、お問い合わせください。

申 園 市 子 ども 家 庭 課
☎083-934-2797

お知らせ

市議会（6月定例会）の日程（予定）

市政への理解を深めるため、ぜひ市議会の傍聴にお越しください。
日程や時間は、変更することがあります。事前に市議会事務局またはウェブサイトを「山口市議会」で検索でご確認ください。

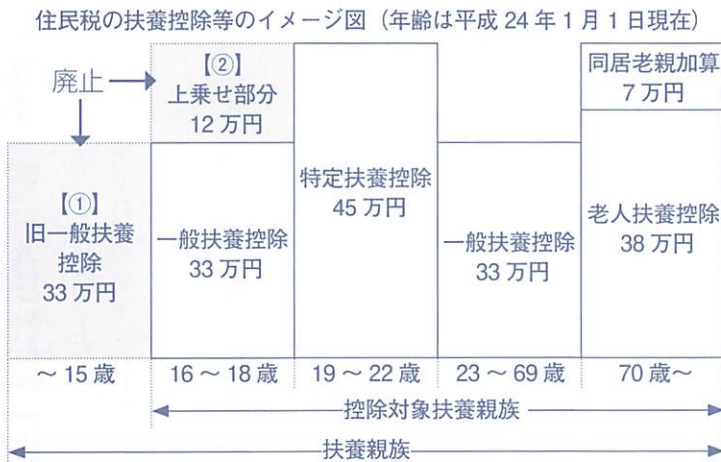
期 日	内 容	場 所 (山口総合支所)
6月11日(月)	本会議(初日)	市議会議場
18日(月)~ 20日(水)	本会議 (一般質問・質疑)	
22日(金)	教育民生委員会	第1委員会室
	環境上下水道委員会	第2委員会室
25日(月)	総務委員会	第1委員会室
	経済建設委員会	第2委員会室
28日(木)	本会議(最終日)	市議会議場

※第1・2委員会室は3階です。

市議会事務局
☎0833-934-2854

個人住民税（市・県民税）の扶養控除が変わります

地方税法改正により、平成24年度からの個人住民税に係る扶養控除が、次の通り変わりました。



①年少扶養親族に係る扶養控除の廃止
…16歳未満の扶養親族に係る扶養控除

- 山口総合支所
- 小郡総合支所
- 秋穂総合支所
- 阿知須総合支所
- 徳地総合支所
- 阿東総合支所

- 〒753-8950 亀山町2-1
- 〒754-8511 小郡下郷609-1
- 〒754-1192 秋穂東6570
- 〒754-1292 阿知須2743
- 〒747-0292 徳地堀1744
- 〒759-1512 阿東徳佐中3417-2
- ☎0833-922-4111
- ☎0833-973-2411
- ☎0833-984-2121
- ☎0836-65-4111
- ☎0835-52-1112
- ☎0833-956-0111

5月31日は軽自動車税の納付期限です

5月31日(木)は、平成24年度軽自動車税の納付期限です。5月7日に発送した納税通知書で、納付方法を確認の上、期限までに納めください。



軽自動車税の納税証明書を発送

口座振替により軽自動車税を納付された方へ、6月中旬までに継続検査用の納税証明書を発送します。

市収納課
☎0833-934-2739

②特定扶養親族に係る扶養控除の変更
…特定扶養親族のうち16歳以上19歳未満の者に係る扶養控除の上乗せ部分12万円が廃止され、控除額が33万円となります。

市市民税課
☎0833-934-2735

家屋調査（航空写真調査）にご協力を

市では、固定資産税の賦課のため、過去と現在の航空写真を比較し、家屋の新築・増築や、取り壊しの有無を把握する作業を行っています。課税状況と現在の家屋の状況が異なる場合は、現地での確認調査を行いますので、調査へのご協力をお願いします。

なお、調査員は固定資産評価補助員証と徴税吏員証を携行していますので、ご確認ください。

市資産税課（北部…☎0833-934-2736 / 南部…☎0833-973-2415 / 徳地・阿東…☎0833-956-0799）

「医療費などの返還」をかたる 不審電話にご注意を！

最近、市役所の職員を名乗り、「医療費等の返還手続きがあるので、社会保険事務所に連絡して」などと電話し、フリーダイヤルの番号を教える不審電話が多発しています。

■こんな手口です

実際にフリーダイヤルに電話をすると、銀行やスーパーなどのATM（現金自動預け払い機）に誘導し、ATMを操作させ、現金を振り込ませようとしています。

■ATMという単語、フリーダイヤルの連絡先は要注意

市役所の職員が、医療費や保険料などの還付に関して、市役所以外の電話番号（社会保険事務所やフリーダイヤル等）に電話をかけさせたり、ATMに行くようお願いすることは絶対にありません。

■すぐにご連絡ください

市役所の職員などを名乗る不審な電話がかかってきたときには、すぐに市消費生活センターやお近くの警察にご連絡ください。

■問い合わせ

市消費生活センター（☎083-934-7171）
山口警察署（☎083-924-0110）
山口南警察署（☎083-972-0110）

介護予防「基本チェックリスト」のご返送を

市では、介護予防を推進するために、日常生活で必要となる運動機能や生活力などの心身機能の状態を確認する「基本チェックリスト」を送付します。回答後に同封の返信用封筒に入れ、ご返送ください。

基本チェックリストの結果により、介護予防の取り組みの必要性が高い方には7月ごろ「介護予防教室」のご案内をします。

■対象者 65歳以上で介護保険の認定を受けていない市民

返送期限 5月31日（木）
市高齢・障害福祉課
☎0833・934・27500

介護保険をご利用の 市民税非課税世帯の方へ

介護保険の認定を受けている市民税非課税世帯の方が、施設・短期入所サービスを利用される際の食費と居住費の負担額を、申請により軽減します。負担の軽減は、申請のあった月の初日からとなります。申請月の前月までのサービス利用は、軽減の対象になりません。

■1日当たりの負担限度額

	第1段階	第2段階	第3段階	基準費用額
多床室	0円	320円	320円	320円
従来型個室	320円	420円	820円	1,150円
特別養護老人ホーム等 老人保健・療養型施設等	490円	490円	1,310円	1,640円
ユニット型準個室	490円	490円	1,310円	1,640円
ユニット型個室	820円	820円	1,310円	1,970円
食費	300円	390円	650円	1,380円

第1段階…市民税非課税世帯の老齢福祉年金受給者、生活保護受給者
第2段階…市民税非課税世帯で課税年金収入額と合計所得金額の合計が80万円以下
第3段階…市民税非課税世帯で、第1、第2段階以外

児童クラブ指導員の 登録を受け付けます

市内の社会福祉協議会や運営協議会等が実施する児童クラブの援助・指導を行う指導員の登録を受け付けています。登録された方には、各児童クラブ

不法投棄を なくしましょう

自然環境の破壊につながる不法投棄は、5年以下の懲役や1000万円以下の罰金（法人の場合は3億円以下）、またはその両方を併せて適用されることのある犯罪です。市では、不法投棄の防止・早期発見のため、職員や委嘱した環境美化協力員によるパトロールを行っています。みなさんも不法投棄を見つけた時は、警察または市担当課までご連絡ください。

市環境衛生課衛生調整担当（☎083・941・2176）、南
部衛生担当（☎083・973・8136）



廃棄物の焼却は止めましょう

廃棄物の焼却は、法律で原則として禁止されています。

市の可燃物収集を利用するか、市の取扱施設へ直接持ち込んでください。

市環境衛生課衛生調整担当 (☎ 083・941・2176)、南部衛生担当 (☎ 083・973・8136)

井戸水の水質検査を受けましょう

井戸水は定期的に検査を受け、飲用に適しているかどうかを確認しましょう。市では、12項目の一般項目にヒ素、フッ素、マンガンを加えた検査をお勧めします。

検査実施機関等の詳細は、お問い合わせください。

市環境衛生課衛生調整担当 (☎ 083・934・2536)、市環境衛生課衛生調整担当 (☎ 083・941・2176)、南部衛生担当 (☎ 083・973・8136)

合併処理浄化槽設置の補助制度

家庭用合併処理浄化槽の設置費用の

一部を補助します。詳しくは、お問い合わせください。

対象区域(次の区域以外)

公共下水道・特定環境保全公共下水道の認可区域、農業・漁業集落排水事業の処理区域・処理予定区域

※交付申請にあたっては、事前に浄化槽設置工事の施工業者との工期日程などの協議が必要

※交付決定前の着工、年度を超えた設置工事は対象外

補助金額 5人槽：38万2000円 / 6〜7人槽まで：46万4000円 / 8〜10人槽まで：59万8000円

市道整備課 (市上下水道局 ☎ 083・933・6091)、南部：市下水道整備課 (小郡総合支所 ☎ 083・973・2349)、阿東地域：阿東簡易水道事務所 (阿東総合支所 ☎ 083・956・0981)

市道や海岸などの清掃美化活動を支援

市には、市道や海岸などの清掃美化活動を支援する、道と海の愛護ボランティア制度「クリーンネット」があります。これは、地域の皆さんが自発的にボランティア活動をする場合に、清掃道具の提供を行うものです。

詳しくは、お問い合わせください。市道路河川管理課 (☎ 083・934・20004)

こどもエコクラブ会員募集



こどもエコクラブは、子どもが誰でも参加できる環境活動クラブです。会員になるには登録が必要です(無料)。登録すると、活動記録ノートや活動に役立つ環境情報が掲載されたニュースレター等が送られます。

市では、登録の受け付けを行っており、新規登録、活動される団体に対して補助金を交付しています。

詳細は、お問い合わせください。

対象 幼児から高校生までの子どもで、2人以上の子ども(メンバー)と活動を支える大人(サポーター)が集まればクラブの登録ができます。(例えば、近所のお友達、子ども会、児童館、学校、家族・親戚などの子どもたち)

活動内容 いきもの調査、町のエコチェック、エコ工作など

市環境政策課 (☎ 083-941-2180) kankyo@city.yamaguchi.lg.jp

「緑のカーテン」設置講習会参加者募集

夏の日差しを和らげ、室温の上昇を抑え見た目も涼しそうな緑のカーテンの設置・育て方を講座で学び、「エアコンなど電気使用量の削減」を実践してみよう。(要申し込み、先着順)

日時 5月24日(木)14時〜15時30分

場所 湯田地域交流センター

対象 市民、事業者30人

講師 深田三夫氏(山口大学農学部教授)

申込 5月23日(水)までに温暖化とめるっちゃネットワークやまぐち事務局(市環境政策課内)

☎ 083・941・2181 FAX 083・941・1500

tomerucha@orion.ocn.ne.jp

ため池の点検をお願いします

梅雨時期や台風時等の豪雨により、ため池が決壊する恐れがあります。こうした事態を防ぐためには適正な維持管理が必要です。

ため池管理者の皆さんは、適切な維持管理を行うために以下の場所に設置している「ため池点検マニュアル」をご活用ください。

設置場所 農業整備課、南部農業振興事務所、阿東農林振興事務所、各総合支所施設維持課

市農業整備課 (☎ 083・934・20015)、南部農業振興事務所 (☎ 083・973・2446)、阿東農林振興事務所 (☎ 083・956・00015)

6月1日(金)～7日(木)は水道週間です

私たちが日ごろ使っている水道の大切さについて考えてみませんか。

■スローガン 「さあ今日も水と元気が 蛇口から」

■問い合わせ 市上下水道総務課 (☎ 083-933-6663)

お知らせ

山口市防災メール、山口市防災情報サイト をご活用ください

携帯電話やパソコンで、気象警報、雨量・水位情報、地震情報、市からの避難情報など防災(緊急)情報を入手できます。



早めに防災情報を入手し、適切な避難行動などに役立ててください。

山口市防災メールの登録は無料ですが、通信料は利用者の負担になります。

◆山口市防災メール

携帯電話から右記を読み取って登録することも可能です。



◆山口市防災情報サイト

(パソコン・スマートフォン版)

「山口市防災情報」で検索

※市ウェブサイト(表紙参照)からも接続可

◆山口市防災情報サイト(携帯電話版)

携帯電話から右記を読み取ってください。



※サイト内から山口市防災メールの登録も可能

■問い合わせ 市防災危機管理課 (☎ 083-934-2723)

警報発令時などの避難について

危険度	区分	とるべき行動	情報入手方法
	自主避難 ※1	ご自身が危険と判断したときは、自主的に避難しましょう。	
小 ↓	避難準備情報 ※2	避難に時間のかかる方は避難を開始、それ以外の方は準備をしましょう。	<ul style="list-style-type: none"> 市防災メール 緊急速報メール(エリアメール) 市防災情報サイト(パソコン、携帯電話) 広報車 サイレン
	避難勧告 ※2	被害発生の可能性が高いので、避難を開始しましょう。	
大	避難指示 ※2	被害発生の可能性が非常に高い、または被害が発生している状態のため、すぐに避難しましょう。	<ul style="list-style-type: none"> 自治会 自主防災組織 テレビ・ラジオ 防災行政無線 など

※1 市の予定避難場所に自主避難するときは、事前に市防災危機管理課(☎ 083-934-2723)に連絡が必要です。食事や生活必需品などは、各自で準備してください。

※2 避難準備情報などを発令する時には、市が避難場所を指定します。避難勧告後、避難が長期間になる場合は、食事等を提供します。

浸水がひざより上の場合や流れがある場合、夜間や暴風時など避難場所までが危険であるときは、2階に避難するなど、より安全な選択をするようにしてください。

6月1日～30日は 土砂災害防止月間

梅雨時期は大雨による土石流、がけ崩れなど、土砂災害が発生しやすくなります。

異変を感じたときは早めに避難しましょう。



【日ごろから気をつけるポイント】

・気象予報など防災情報に関心を持ちましょう。

・「市防災マップ」などで危険な場所や避難場所、避難経路を家族で確認し、災害時の行動について話し合しましょう。また、土砂災害警戒情報は、ウェブサイトからも見ることができます。(山口県土砂災害警戒情報)で検索
 □http://d-keikai.pref.yamaguchi.lg.jp/

【土砂災害の前ぶれ】

- ・雨が降り続けているのに川の水位が下がる。
- ・山鳴りがする。
- ・がけから小石がパラパラ落ちてくる。
- ・沢や井戸の水が濁る。
- ・斜面から水が噴き出す。
- ・川が濁り、流木が混ざる。
- ・地面にひび割れができる。

※このような前触れがあったら土砂災害が起こる可能性がありますので、直ちに避難してください。

☎市道路河川管理課(☎083-934-2835)または各総合支所施設維持課

事前通行規制にご協力を

平成21年7月豪雨の土石流発生により被害を受けた県管理道路について、対策工事が完了するまで、道路利用者の安全のため、次の箇所ですべて、次の箇所ですべて、前通行規制(全面通行止め)を行います。

■規制路線

路線名	箇所
国道262号	山口市大字下小鯖～防府市大字下右田
県道防府徳地線	防府市大字奈美

ご協力をお願いします。

■規制内容

大雨の降雨量(連続雨量300mmまたは時間雨量45mmに達した時)により、全面通行止めを行います。

また、気象情報や道路の安全を確認した後、通行止めの解除を行います。

☎県防府土木建築事務所(☎0835-22-3485)、山

口支所(☎0833-9222)・

1070)、県道路整備課(☎0833-033-3000)

土砂災害警戒区域等の指定について

県では、土砂災害防止法に基づき、徳地地域における土砂災害のおそれがある区域を、今年7月に土砂災害警戒区域および土砂災害特別警戒区域として追加で指定する予定です。この区域の案について閲覧することができます。

■閲覧期間 5月16日(水)から

■閲覧場所 防府土木建築事務所山口支所(神田町6・10)、市道路河川建設課(山口総合支所)、徳地総合支所施設維持課

■防府土木建築事務所企画調査室
(☎08335・222・08556)

■市道路河川建設課(☎0833・934・2837)、徳地総合支所施設維持課(☎08335・521112)

「公州市民との交流事業」参加者募集

市と姉妹都市の韓国公州市は、市民間の交流を盛んにするため、毎年相互に市民訪問団を派遣しています。今年は陶芸体験など、芸術、伝統文化を通して両市の理解と友好を深めます。

■期日(期間) 受け入れ…7月27日(金) / 派遣…9月28日(金) ~ 10月1日(月)

■内容 公州市訪問団の皆さんとの文化体験

■対象 両市の交流に興味があり、7月の文化体験の参加と、2回程度の事前研修に参加できる市民8人程度
※市が費用を一部負担する公州市への派遣事業に初めて参加する方に限る。応募多数の場合は抽選

■参加費 受け入れ…15000円程度(昼食・体験料) / 派遣…3万5000円程度(パスポート申請費用、旅行傷害保険等は除く)

■申込 6月8日(金・必着) までに、往復ハガキ、FAX、Eメールのいずれかで、〒住所、氏名、年齢、職業、電話番号を明記の上、市総務部国際交流室☎083・934・27210

市中山間地域資源付加価値創造支援事業補助金

中山間地域(阿東、徳地、仁保、小鯖、鑄銭司地域)の経済活性化や持続可能な地域づくりにつながる活動の立ち上げを支援します。

■内容 中山間地域の地域資源(農林産物、空き家などの既存施設、自然景観、歴史・文化など)を活用し、都市農村交流や商品開発等を行う取り組みに対する補助

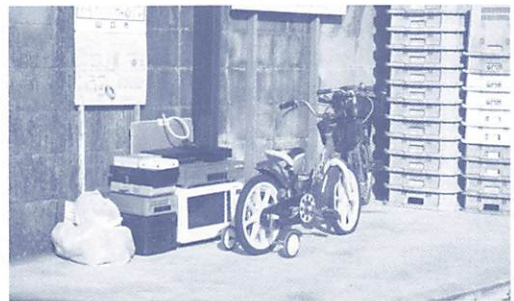
■取組例 新商品の開発、市場ニーズ調査や住民アンケート、新商品モニター実験や都市農村交流のモデルツ

ごみ・資源物の持ち去りは禁止です

自治会・町内会などのごみステーションに排出されたごみ・資源物は、条例の規定により市の所有物となりますので無断で持ち去ることはできません。

■問い合わせ 市資源循環推進課 (☎083-941-2185)

持ち去りの対象となっている資源物



自転車、石油ファンヒーター、掃除機本体、ガスコンロなど換金可能な金属・小型家電類

〈注意〉

- ・持ち去りは、絶対にしないでください。
- ・まだ使えそうな物で、もったいないと思っても、ごみステーションに出されたものを持ち去らないでください。



■処理費用抑制のための貴重な財源です

自治会・町内会などのごみステーションに出されたごみ・資源物の多くは、市がリサイクル処理し、貴重な資源として生まれ変わっています。こうした中、皆さんがルールを守って分別、排出したごみ・資源物を心ない業者がごみステーションから無断で持ち去る行為が後を絶ちません。

■持ち去り防止のためパトロールを実施しています

市では、ごみステーションから持ち去りを防止するため、各地域でパトロールを実施しています。

■持ち去りを発見したときは市にご連絡ください

自治会・町内会などのごみステーションで不審な行為を発見しても、注意のため声を掛けるなどはいしないでください。持ち去りをしている人や車の特徴などを市資源循環推進課にお知らせください。

アー実施など

■対象 市内を拠点に活動を行う個人、グループ、団体、事業者

■補助限度額 30万円

※申し込みの前にお問い合わせください。申請書の様式を送付します。

■6月15日(金・必着)までに、必要書類を市中山間地域活性化推進室(☎0833・934・2778)

2012ふるさと山口 企業合同就職フェア

来春の大学等新卒予定者の就職を支援するとともに企業の人材確保を支援するため、企業合同就職フェアが開催されます。(無料、申込不要)

■日時 6月15日(金)10時～16時

※12時～13時は休憩

■場所 ホテルかめ福(湯田温泉四丁目5・2)

■面談対象

・平成25年3月に大学、短大、専修学校等を卒業予定の方

・平成22年3月以降大学、短大、専修学校等の既卒者

■実施方法 参加企業の採用担当者や大学生等との個別ブースでの面談

詳しくは、山口県若者就職支援センターのウェブサイトをご覧ください。

■山口県若者就職支援センター(☎0833・976・1145)

http://www.joby.jp/

ほうふ若者サポートステーションの就職相談

お気軽にご相談ください。(要予約)

■対象 概ね40歳未満の方で現在働いていない方。またはその保護者。

■期日 5月24日(木)、6月7日(木)、23日(土)

■時間 ①13時15分から、②14時30分

物品等の競争入札 参加資格継続手続きのお知らせ

現在、市に物品納入・業務委託の一般競争・指名競争入札参加資格を登録している業者の方は、毎年6月に競争入札参加資格継続届等の提出が必要です。

提出がない場合は、7月31日(火)をもって競争入札参加資格が失効となりますのでご注意ください。

※建設工事、測量・建設コンサルタント業務については、継続届の提出は不要です

■受付期間

6月1日(金)～29日(金)

■申し込み・問い合わせ

直接、または郵送で、市契約監理課(山口総合支所3階☎083-934-2710)

※届出に必要な書類は、同課窓口を設置。市ウェブサイト(表紙参照)からも入手可

から、③15時45分から

■場所 山口市民活動支援センター「こぼろんて」(道場前二丁目2・19)

※要事前予約

■ほうふ若者サポートステーション(防府市栄町二丁目1・17)

☎0835・288・3808)

「人権擁護委員の日」 特設人権相談所の開設

6月1日は、人権擁護委員法が施行された日です。

市内では法務大臣から委嘱を受けた人権擁護委員が、人権についての相談を受けています。

お気軽にご相談ください。(無料、秘密厳守)

【特設人権相談所】

人権擁護委員法の施行日に合わせ、特設人権相談所を開設します。人権擁護委員が、人権、土地、家屋、金銭貸借、離婚、東日本大震災に起因する人権問題などの心配事の相談に無料で応じます。

■期日 6月1日(金)

■時間・場所 10時～15時/山口総合支所3階第7会議室

■山口地方務局人権擁護課(☎0833・9222・2205)



山口市民対象の 弁護士無料法律相談

日常生活での法律問題について、多くの方に解決の糸口を得てもらうよう、相談内容は初めてのものに限りま

す。相談内容に関する詳しい書類等があれば、持参してください。

■日時 5月30日(水)13時30分～16時

■電話受付 5月24日(木)～29日(火)8時30分～17時15分(定員になり次第終了します)

■場所 男女共同参画センター(市民会館内)

■対象 市民20人(要予約)

■市市民相談室(☎0833・934・28889)

市所有地の一般競争入札による売り払い

■売払予定地/面積 今井町210・2/1656.09㎡

■現地説明 5月25日(金)10時～11時

■入札日時 6月8日(金)10時から

※入札に参加される場合は、6月1日(金)までに要事前申し込み

■入札場所 山口総合支所第8会議室

■入札案内書配布 5月15日(火)～6月1日(金)の間に市管財課で配布

■市管財課(☎0833・934・26060)

市制度融資を ご活用ください

中小企業の経営安定を図るため、事業に必要な資金を低利で貸し出す制度です。



■融資の種類

- ① 中小企業事業資金融資
- ② 中小企業経営環境改善対策資金融資
(経営環境の改善をおこなう事業者向けの低利融資)
- ③ 中心市街地・大内文化特定地域・湯田温泉地域活性化対策資金融資(特定地域の事業者向け)
- ④ 起業化支援対策資金融資(新規創業者向け)

■融資利率

- ①③：1.8% / ②：1.6% / ④：2.0%

■融資限度額

- ①：750～1200万円 / ②：1000万円 / ③：1000～2000万円 / ④：400万円

※資金使途によって異なります

■保証料率

- ①③：0.19～0.8% / ②：0.7～0.8% / ④：0.48%
- ①：小規模企業者について保証額300万円以内・償還期間7年以内
に限り保証料を全額補助 / ②：保証料の全額を補助 / ③：保証料の2分の1を補助(千円未満切捨)

■取扱金融機関

山口・西京の各銀行、萩山口・西中国の各信用金庫

■その他融資条件等

詳しくは、市商工振興課または市内商工会議所・商工会へご相談ください。

☎市商工振興課(山口総合支所) 083・934・2812

県営住宅入居者募集

■入居予定時期 7月下旬

■募集団地 西大橋、大内御堀、平川(单身申込可能住宅有)、宮野下、赤妻、平井、上東、吉敷木崎、朝田特定公共賃貸住宅(随時申込受付中)

■申込資格(すべてに該当すること)

現に同居または同居しようとする親族がある方 / 住宅に困っていることが明らかかな方 / 法で定める収入基準に該当している方 / 申込者、同居または同居しようとする親族が、暴力団員でないこと

■単身申込可能住宅の単身での申し込みには、別途条件有

■申込 5月20日(日)～31日(木・消印有効)の間に、所定の様式で山口県施設管理財団山口支所(〒753・0082水の上町1-7) ☎083・934・2004

※様式は同所または市建築課(山口総合支所)に備え付け

借上型市営住宅の事業者を募集します

■申し込み・問い合わせ 市建築課 (☎083-934-2954)

小郡地域

「借上型市営住宅制度」とは、民間の土地所有者などが建設する共同賃貸住宅を市が一括して借り上げ、市営住宅として活用する制度です。市では、小郡地域都心居住プロジェクト推進事業の推進に当たり、小郡地域の市営住宅を借上型市営住宅として整備します。募集地域は新山口駅北側の区域に限定し、整備基準に従い事業者の募集を行います。詳細は、お問い合わせください。



写真は黄金町市営アパート

■募集期間 5月21日(月)～8月31日(金)

■募集戸数 約40戸

■借上型市営住宅制度のメリット

- ・市が住宅を20年間一括して借り上げるので、安定した賃貸住宅経営が可能(20年後の再契約も可能)
- ・住宅の建設費の一部を市が助成
- ・入居者の募集や管理は市が行うので、入居者管理の手間が不要

■助成対象となる整備費用

- ・廊下、階段など、建物の共用部分の整備費
- ・屋外通路、広場など、共同施設整備費の一部
- ・高齢者等に配慮した設備設置費の一部

■助成限度額 対象経費の3分の2

■制度活用に必要な整備基準等

敷地面積	原則500㎡以上 (未満の場合もご相談ください)
新築・既存の別	新築の共同住宅の計画であること
構造	耐火構造(鉄筋コンクリート、鉄骨鉄筋コンクリート構造)
世帯割構成 住戸専用面積	1人世帯向け…20戸以上、約40㎡ 2人世帯向け…10戸以上、約55㎡ 3人世帯向け…7戸以上、約75㎡
立地、利便性	対象区域内で、日常生活に十分な利便性を備えていること
併設施設	可能(店舗等の用途はご相談ください)
設計	段差の解消など、高齢者等の利用に配慮した設計

市リサイクルプラザ 6月のイベント

大内御堀 489-8
☎ 083-927-7122
☎ <http://www.c-able.ne.jp/~ymgplaza/>

企画・運営 やまぐちエコ倶楽部



【リサイクルアイデア講座】

申し込みは不要です。持参品などは、市リサイクルプラザと各総合支所・地域交流センターに備え付けの「かわらばん」をご覧ください。

■時間 10時～12時 ■受講料 各講座100円

講座名	期 日
かんたんリフォーム	1(金)、8(金)、15(金)、22(金)
トールペインティング(※1)	6(水)、23(土)
さき織り	7(木)、14(木)、21(木)
Gパンとネクタイのリメイク	7(木)、21(木)
卓上手織り(初級)(※2)	28(木)
毛糸のリサイクル	8(金)、22(金)
フラワーアレンジメント	9(土)、16(土)
布あそび	9(土)、16(土)
牛乳パック工作(ミホッス)(ペン立て)	9(土)、23(土)
着物からポンチョ(※2)	9(土)、23(土)
余り布で作るコサージュ(初級)	12(火)、26(火)
余り布で作るコサージュ(中級)	19(火)
モチーフ編みでリメイク(※2)	12(火)、26(火)
整理収納のい・ろ・は	16(土)
かんたんパッチワーク(※2)	16(土)、30(土)
モラの手法を使った小物作り	19(火)
かんたん着付け(ゆかた)	20(水)
こけ玉アレンジ(※2)	27(水)

(※1) 9時30分～12時 (※2) 13時～15時

【フリーマーケット】

■日時 6月10日(日) 9時から(雨天中止)

出店申し込みは、5月15日(火)の8時30分から市リサイクルプラザで受け付けます。(出店共益費300円)

【おもちゃの病院】

■受付日時 6月10日(日) 10時～11時30分

ケータイ・ファミリー ルールを作ろう

携帯電話(ケータイ)は今や生活に欠かせない道具である反面、使い方を誤ってしまうと自分や周囲の人を傷つける道具となってしまう。特に子どもたちがケータイを使うにあたっては、保護者や周囲の大人の指導、支援が必要であり、中でも家庭における「ルール作り」は親子でケータイの使い方についての理解を深める有効な取り組みとなります。

市では、22年度より「ケータイ・ファミリー

ミリールール」の作成についての研修会を実施し、結果を取りまとめたリーフレットを市ウェブサイト(表紙参照)に掲載しています。

親子でコミュニケーションを図りながら、ぜひ家族でのルール作りに取り組んでみませんか。

また、ファミリールールも募集しています。様式等については市ウェブサイトからダウンロードできます。皆さんからのルールをもとに、一層の啓発を図っていきますので、積極的な応募をお願いします。

☎ 市社会教育課
(☎0833-634-2006)

山口市での新生活のために 1day山口ええとこ巡り

市内で新生活を始める方に、山口での生活をより楽しく快適なものにしていただくため、まちの散策、大内塗の体験、観光ビデオの鑑賞等を通じて、山口の歴史・文化・観光等について、楽しく学んでいただけます。

交流会も行いますので、奮ってご参加ください。

■日時 5月26日(土) 14時～18時

※交流会(希望者のみ)は18時～20時

■場所 市菜香亭他

■対象 最近市内に転入してきた社会人または新入大学生、短大生、専門学校生20人(先着順)

■受講料 500円(交流会参加の場合、社会人2000円、学生1000円)

■申込期限 5月21日(月)

■申込 5月2日までに山口商工会議所(☎0833-925-2300)

山口市シルバー人材センター入会案内会

■対象 60歳以上で地域のお役に立つとされる方

■案内会 6月12日(火)：山口市シルバー人材センターおよび阿東山村開発センター/7月10日(火) 山口市シルバー人材センターおよび秋穂

総合支所
※手続会は後日行います。
■時間 いずれも13時30分から
■申込 山口市シルバー人材センター
(☎0833-624-5306)



シルバー人材センター ふれあいパソコン教室

【ワード入門2】

楽しいビジュアル文書を作ります。

■日時 6月19日(火)、26日(火)(2回コース)いずれも10時～12時

■場所 県健康づくりセンター(古敷下東三丁目1-1)

■定員 20人(先着順)

■自由なテーマで個人指導

パソコン操作の分からないところを教えます。

■日時 6月6日(水)、20日(水) 午前の部：10時～12時/午後の部：13時～15時

■場所 山口市シルバー人材センター(上野小路89-1)

■定員 各回10人(先着順)

■受講料 2000円(教材費は別途)

■持参品 パソコン(貸出可2000円)

■申込 各開催日の7日前までに山口市シルバー人材センター(☎0833-924-5396)

親子で交通安全について学びませんか

屋外での実車、ゴーカートの組み立て・試乗などをする体験型交通安全学習です。

■日時 6月9日(土) 9時～15時

■対象 小、中学生と保護者20組40人(先着順)

■参加費 無料(昼食は各自で準備)

■所 県交通安全学習館(小郡下郷3560・2県総合交通センター 内0833・973・1900)

■市生活安全課 (0833・934・2765)

アイオ AIOキッズゼーリング 受講生募集

ヨット帆走の基本を学び、安全に航行する判断力、行動力を身につけます。

■日時 6月17日(日)～7月22日(日)までの毎週日曜10時～15時30分(全6回)

※荒天時は中止

■場所 秋穂ヨット艇庫(秋穂東中道)

■対象 市内の小学3年生～中学生と保護者5組(先着順)

※昨年度の参加者は、別枠で受け付け。子どもみの参加も可

■受講料 1組各日1500円(昼食代含む)

※子どもみの場合500円

■所 秋穂地域交流センター (0833・984・2132)

「外国人のための日本語講座」へ行ってみよう!

在住外国人のために日本語支援を行っている、「日本語クラブ山口」の活動を見学してみませんか。(無料)

■日時 6月23日(土) 14時～17時(自由解散)

■場所 山口大学国際交流会館(山口市吉田1677-1)

■対象 外国人に日本語を教えること、在住外国人支援に興味のある方

■定員 15人(要予約)

■所 山口県国際交流協会 (083-935-7333)

■Eメール yiea@yiea.or.jp

※申込時に、住所、氏名、電話番号を確認します

山口ふるさと伝承総合センターの各種教室

■陶芸絵付け体験教室

■日時 5月27日(日) 14時～16時

■定員 20人(先着順)

※小学生は要保護者同伴

■体験料 1皿500円(1人2枚まで作成可能)

■お魚料理教室

■日時 火曜コース:6月5日、12日

／水曜コース:6月6日、13日のいずれも9時30分～12時30分

■定員 各コース12人(先着順)

■受講料 無料(教材費1000円が別途必要)

【そば打ち体験】

■日時 6月21日(木) 14時～16時

■定員 10人(先着順)

■体験料 1000円(材料費を含む)

※申し込みは5月17日(木) 9時から

◆いずれも

■所 山口ふるさと伝承総合センター(下野小路12083・0288・3333)

サンフレッシュ山口 パソコン検定講座

全日本情報学習振興協会主催のパソコン検定「文書試験3級」を受験するための講座の生徒を募集します。

■日時 6月2日、9日、23日、30日、7月7日の各土曜10時～12時(全5回)

※7月7日に検定試験を実施

■場所 サンフレッシュ山口(湯田温泉五丁目5・22)

■対象 文字入力ができる方

■定員 20人(先着順)

※8人から開講

■受講料 7650円(授業料4500円、検定試験料3150円)(教材費は別途)

■所 5月31日(木)までにサ

ンフレッシュ山口(湯田温泉五丁目5・22) 083・933・0001

やまぐちリフレッシュパーク 小学生カヌー教室

県カヌー協会の指導で、カヌーの基本操作を習いませんか。

■日時 6月30日(土) 10時～15時

■対象 小学3～6年生

■定員 20人(先着順)

■受講料 3000円(保険料、用具代を含む)

■所 5月15日(火)～31日(木)までに、電話またはFAXで、やまぐちリフレッシュパーク(大内長野1107) 083・927・7211 FAX 083・927・7231



「雪舟さんもお待ちかね 瀧川鯉昇独演会」

雪舟庭で有名な常栄寺で行われる落語会、高座に上がるのは大人気の瀧川鯉昇。名勝史跡と落語のコラボレーション。そして普段は非公開の雪舟庭園での幻想的な蛍の乱舞をお楽しみください。

雪舟庭で有名な常栄寺で行われる落語会、高座に上がるのは大人気の瀧川鯉昇。名勝史跡と落語のコラボレーション。そして普段は非公開の雪舟庭園での幻想的な蛍の乱舞をお楽しみください。

報告書「大内氏館跡13」を販売します (1冊 3,900円)

守護大名大内氏の館跡の発掘調査の報告書です。郵送をご希望の方は送料 450 円を添えて現金書留か郵便小為替にてお申し込みください。■申し込み・問い合わせ 市歴史民俗資料館 (〒753-0073 春日町 5-1 ☎ 083-924-7001)

県立図書館
083-924-2116

■日時 6月9日(土) 18時30分から
(17時30分開場)
■料金 前売り3,000円(お抹茶付き)
■チケット販売 山口情報芸術センター、C・S赤れんが他
■お問い合わせ 常栄寺(宮野下2001-1) ☎ 083-922-2272

■内容
・アーカイブズ展示「絵図と古文書で見る萩往還」

■期間 6月1日(金)～10日(日)

※6月4日(月)は休館

■場所 県立図書館、県立山口図書館(山口市後河原150-1)

■期間 6月1日(金)～10日(日)

※6月4日(月)は休館

■場所 県立図書館、県立山口図書館(山口市後河原150-1)

■期間 6月1日(金)～10日(日)

※6月4日(月)は休館

■場所 県立図書館、県立山口図書館(山口市後河原150-1)

■期間 6月1日(金)～10日(日)

※6月4日(月)は休館

■場所 県立図書館、県立山口図書館(山口市後河原150-1)

■期間 6月1日(金)～10日(日)

※6月4日(月)は休館

■場所 県立図書館、県立山口図書館(山口市後河原150-1)

■期間 6月1日(金)～10日(日)

※6月4日(月)は休館

■場所 県立図書館、県立山口図書館(山口市後河原150-1)

■期間 6月1日(金)～10日(日)

※6月4日(月)は休館

■場所 県立図書館、県立山口図書館(山口市後河原150-1)

■期間 6月1日(金)～10日(日)

※6月4日(月)は休館

■場所 県立図書館、県立山口図書館(山口市後河原150-1)

■期間 6月1日(金)～10日(日)

※6月4日(月)は休館

■場所 県立図書館、県立山口図書館(山口市後河原150-1)

「絵図と古文書で歩く萩往還」

【第7回中国四国地区

アーカイブズウィーク

県立図書館では、「絵図と古文書で歩く萩往還」を開催します。歴史の道「萩往還」の歴史と文化を学べる絶好の機会です。萩往還ウォーキングにも役立つ情報満載です。奮ってご参加ください。(無料)

TICKET INFORMATION

山口市文化振興財団チケットインフォメーション (YCAM内) ☎ 083-920-6111 (10時～19時(火曜休館、祝日の場合は翌日))
http://www.ycfcp.or.jp/ (24時間受付 要事前登録)

美輪明宏 音楽会<愛>

あなたは、唄を聴いて涙を流したことがありますか？
ひとつのお芝居のように、美輪明宏の唄には溢れる愛のドラマがあります。
クラシック、シャンソン、小学唱歌、歌謡曲、ジャズなどジャンルを超えた選曲によって、様々な音楽の世界を一度に味わうことができる美輪明宏の音楽会をご堪能ください。



- ◇日時 平成24年8月25日(土) 18時30分開演、(45分前開場)
- ◇場所 市民会館大ホール
- ◇料金 [全席指定] 前売…一般 6,800円、エニ一会員 6,300円/当日…7,300円
※未就学児入場不可
- ◇チケット 好評発売中
- ◇託児 8月18日(土)までに、要申し込み

山口情報芸術センター Yamaguchi Center for Arts and Media

中園町 7-7 ☎ 083-901-2222 FAX 083-901-2216
information@ycam.jp http://www.ycam.jp/

YCAMシネマ 5月のおすすめ CINEMA

山口で上映される機会の少ない作品を中心にセレクトし、より深い洞察や理解を促すための特集上映や関連イベントなども開催しています。

Select CINE TECTONICS=17

「ジョン・フォード作品上映」



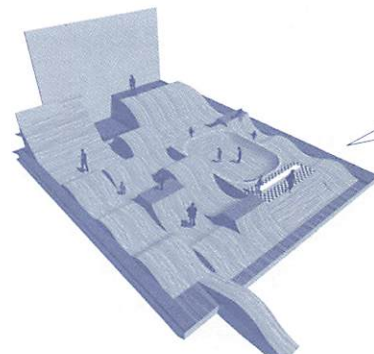
西部劇をダイナミックかつ、詩情豊かに演出することで知られるアメリカ映画の巨匠、ジョン・フォード。1920年代～30年代のさまざまなジャンルの7作品を上映します。
※26日(土)には、映画作家の青山真治さんをゲストに招いたトークイベントも開催。(入場無料)

- 上映日 18日(金)～27日(日)の間の金～日曜
- 上映作品 「アイアン・ホース」「周遊する蒸気船」ほか
- ※各作品の詳細、上映時間等は、お問い合わせください。
- 料金 一般 1,000円/エニ一会員・25歳以下・特別割引 500円、回数券(3回券) 2,300円

グリッチグラウンド 「glitchGROUND- メディアアートセンターから提案する、新しい学び場環境」

これまでのYCAMの教育普及活動のコンセプトを、体系的に紹介する展覧会「glitchGROUND」を開催します。「環境としてのメディア」が、光や大地や空気と同じように身の回りを当たり前に包み込んでいる現在のメディア社会。「この世界をたくましく生き抜く知恵と創造性」が得られる場を創ります。スタジオが遊びを創造する公園となり、その他アーカイブ、ワークショップなどを行います。

- 会期 5月19日(土)～8月12日(日) 10時～19時
- 場所 スタジオB、ホワイエほか
- 料金 無料



コロガル公園スタジオBには、不定型な床面で構成された公園が出現します。アイデア次第でコロコロ変わる、遊びを創造するための公園です。

写真展「四季・やまぐちの鉄道と人々」

約50点の作品を展示します。 ■日時 5月17日(木)～21日(月)9時～17時(最終日のみ15時まで)

■場所・問い合わせ 市菜香亭(天花一丁目2-7 ☎083-934-3312)



道の駅「長門峡」 花とみどりの祭り

■日時 6月3日(日) 10時～15時
※荒天の時は中止

■内容 阿東地域内の園芸農家(花・花苗)の展示販売、チェンソーアーティストの実演、重量当てクイズなど
■所用道の駅「長門峡」(阿東生雲 東分47・1 ☎083・956・0777)

大自然の中のヨガ体験

【森ヨガ】

森林セラピー基地内の大自然の中で森の案内人との散策の後に、ヨガを体験し、心身のリフレッシュをはかります。

■日時 5月27日(日)9時～12時(雨天中止)

■集合場所 国立山口徳地青少年自然の家玄関(徳地船路668)

■定員 40人(先着順)

■参加費 1000円

■持参品 ヨガマット(「ザ」、飲み物)

※子どもと一緒に参加を希望する場合は要事前相談

■申込 5月23日(水)までに、電話

またはEメールで、〒住所、氏名、年齢、性別、電話番号、メールアドレスを明記の上、らぶすたじお事務局村田さん(☎0900・06000・06004) [✉misayoga63@gmail.com](mailto:misayoga63@gmail.com)

森林セラピー体験 イベント参加者募集

【ぽんぽら飯と竹炭作り体験】

徳地の竹を使って、竹炭作りの体験をします。ぽんぽら飯の昼食の後、希望者は天神の滝まで散策をします。

■日時 6月10日(日) 10時～15時

■集合場所 市串地区老人作業所「ゆめ工房」(徳地鰯河内)

■定員 20人(先着順)

■参加費 1000円

■申込期限 6月1日(金)

【徳地の森を歩いて健康になろう】

森林セラピー基地内で、はり師さゆう師の指導の下、森林ウォーキングと森林リラクゼーション、ツボ療法を行い、心身のリフレッシュをはかります。

■日時 6月17日(日) 9時～12時

■集合場所 国立山口徳地青少年自然の家(徳地船路668)

■講師 魚田吉久氏

■定員 15人(先着順)

■参加費 500円(希望者は別途癒しの森弁当代として900円か600円)

■申込期限 6月12日(火)

5月26日(土)～6月3日(日)

ほたる観賞 Week!



市内中心部を流れる一の坂川には、毎年多くのゲンジボタルが乱舞します。期間中の土曜日には、各種イベントを実施し、土・日曜日には、駐車場を夜間も開放します。(県立図書館前臨時駐車場の開放時間は、22時までです。)初夏の風物詩、ゲンジボタルが舞う幻想的な空間を是非お楽しみください。

■問い合わせ 市観光課(☎083-934-2810)
山口ふるさと伝承総合センター(☎083-928-3333)

5月26日(土)～ほたるのおはなし会～

山口ふるさと伝承総合センター 入場無料、申込不要 先着100人

- 講演会「ゲンジボタルの一生」…17時～18時
- 映画鑑賞会「ほたるの星」…18時～19時30分

6月2日(土)～ほたる祭り～

山口ふるさと伝承総合センター

- ほたるの夕べ…17時から
陶芸のチャリティー販売/できたてメロンパンの出張販売/大殿小学校児童によるゲンジボタルの作品展示/お茶席/子どもお楽しみコーナー/ほたるの発句を作ろう等

一の坂川多目的広場

- 大殿春秋会・アートふる山口によるバザー…17時から
焼き鳥、うどん、たこ焼き等の販売

山口井筒屋前

- ほたるフォトラリー…16時～20時
一の坂川周辺や商店街のポイントを写真で撮って巡って、賞品を手に入れよう!!
16時から受け付け。先着150人
(お願い)ゴミのお持ち帰りにご協力ください。

イベント時には、混雑が予想されるため、できるだけ公共交通機関をご利用ください。
ゲンジボタルは、国の天然記念物に指定されています。絶対に持ち帰らないでください。



交通規制は■の部分で、6月2日(土)の18時～22時まで。
※雨天中止の場合を除く。



イベント

不思議いっぱい、シャボン玉を奏でるコンサート

■日時 6月2日(土) 11時～11時50分 ■対象 市民120人 ■参加費 大人1,600円/子ども1,400円
 ※こどもステーション山口会員は割引有 ■場所・問い合わせ C・S赤れんが(中河原町5-12 ☎083-928-6666)

◆いずれも

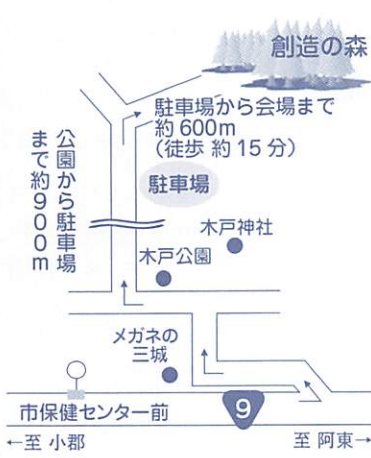
■④直接または、電話、ハガキ、FAX、Eメールのいずれかで、〒住所、氏名、年齢、性別、電話番号を明記の上、市林業振興課森林セラピー推進担当(徳地総合支所 ☎0835・52・1122)

FAX 0835・52・1300
 therapy@city.yamaguchi.lg.jp

創造の森初夏のイベント ～ウォーキング&小梅拾い～

高嶺城跡を見学し、小梅拾いを体験してみませんか。
 ※山を登ります(1時間程度)ので、動きやすい服装等でご参加ください。また、気候によっては、内容を変更する場合があります。

■日時 6月7日(木) 9時～12時ごろ ※雨天中止
 ■場所 創造の森(木戸山公園裏山)



■定員 20人程度(先着順)
 ■参加費 1人500円

■持参品 帽子、タオル、軍手、袋、飲み物等

■④5月28日(月)～6月1日(金)の間に、山口中央森林組合(☎083・941・0011)

阿知須浦まつり開催

恒例の山車や神輿がまちをねり歩き、夜は3500発の色とりどりの花火が夜空を飾ります。

■期日 6月2日(土)

■時間・内容・場所 8時から:十七夜祭(阿知須浦地域・恵比須神社ほか) / 19時30分から:阿知須花火大会(阿知須漁港広場)

※花火大会は、きらら博記念公園駐車場に駐車可能
 ■実行委員会(山口県央商工会 ☎0836・65・2129)

ペア・親子で楽しむ カヌー教室

新緑の季節、カヌーで湖面を散歩してみませんか。カヌー散歩の後は、徳地和牛でバーベキューを楽しみます。

■日時 5月26日(土)、6月2日(土) 9時30分～13時

※荒天時、次週へ延期の場合有
 ■場所 ふれあいパーク大原湖(徳地野谷6005)

■定員 各10組(先着順)

■参加費 一人2000円(カヌーレンタル、バーベキュー(肉、野菜、おむすび2個付)の費用含む)

■持参品 帽子、タオル、軍手、着替え、ぬれても良い服装など

■④各開催日の3日前までにふれあいパーク大原湖(☎FAX 0835・58・0200)



- ◆市保健センター
 糸米二丁目6-6 ☎083-921-2666
- ◆市小郡保健福祉センター
 小郡下郷609-5 ☎083-973-8147
- ◆市健康増進課健康づくり第三担当(徳地総合支所)
 徳地堀1744 ☎0835-52-1114
- ◆市阿東保健センター
 阿東徳佐中3382 ☎083-956-0993

育児講座「離乳食 スタート講座」(阿知須)

それぞれの赤ちゃんのもつ個性を大切に、離乳食という階段をゆっくり一歩ずつすすんでいきましょう。(無料)

■日時 6月14日(木)10時～11時30分

■場所 阿知須健康福祉センター(阿知須2740-1)
 ■内容 栄養士による離乳食のすすめ方

■対象 生後4～6カ月児の保護者20人(先着順)

■託児 無料(要申し込み)

■④5月17日(木)から市小郡保健福祉センター

「パパママ学級」(小郡)

赤ちゃんに会えるまであと少し。パパも一緒に育児体験して心の準備を。ご夫婦での参加をお待ちしています。(無料)

■日時 6月2日(土)9時30分～12時

■内容 沐浴体験、妊婦(婦)体験等
 ■対象 出産を控えた夫婦16組(先着順)

■持参品 母子健康手帳、筆記用具
 ■④5月17日(木)から、市小郡保健福祉センター

育児講座 「虫歯予防教室」(小郡)

お子さんの大事な歯を守るブラッシング方法を学びましょう。(無料)

■日時 6月18日(月)10時～11時30分

■対象 1～3歳児とその保護者20組(先着順)

■持参品 歯ブラシ、タオル、汚れてもいい支度
 ■④5月18日(金)から、市小郡保健福祉センター

イベント

子育て

- ◇市保健センター
糸米二丁目6-6
☎083-921-2666
- ◇市小郡保健福祉センター
小郡下郷609-5
☎083-973-8147
- ◇市健康増進課健康づくり
第三担当(徳地総合支所)
徳地堀1744
☎0835-52-1114
- ◇市阿東保健センター
阿東徳佐中3382
☎083-956-0993

育児講座「乳幼児の事故予防と応急処置」

急な事態に備えて応急手当や人工呼吸法について学びましょう。(無料)

■日時 6月27日(水) 10時～11時30分

■場所 市徳地保健センター

■内容 赤十字幼児安全法指導員による子どもの事故予防に関する講話と実技指導

■対象 乳幼児の保護者15人程度(先着順)

■託児 無料(要申し込み)

※お子さんと一緒に受講はできません
■申込 5月16日(水)から、健康増進課健康づくり第三担当

子育てすてっぷあつぷ 講習ほっぷ編

【第3回】子どもの発達に添った遊び「ほっととろろん西門前」とてどが開催

する子育てや子育て支援活動に関心のある方のための講習です。

発達段階に応じた遊びやおもちゃとは？安心感と居場所感がある空間づくりや、子ども主体の遊びを考えましよう。

■日時 6月21日(木) 9時30分～12時

■場所 男女共同参画センター(市民会館内)

■講師 肥塚陽子氏(つどいの広場梅光ほっとみる保育士)

■定員 15人(先着順)

■参加費 500円(託児有、要予約)
■申込 ほっととろろん西門前とてど
(☎0835-021-0420)



各保健センター等の所在・連絡先は上段参照

妊産婦歯科健康診査のお知らせ

妊娠中、産後に増加することが多い歯科疾患の早期発見、早期治療をするために、4月から妊婦と産婦(出産後1年)を対象に、指定の歯科医院で歯科健診が受診できる「妊産婦歯科健康診査」が始まりました。

4月から妊娠届出時に受診票を渡していますが、3月までに妊娠届出をされた方で、歯科健診を希望の方には個別に受診票をお渡しします。最寄りの保健センター等へご連絡ください。

■各市区保健センター等

前立腺がん検診で早期発見を

■問い合わせ
市保健センター
(☎083-921-2666)

「前立腺」は、膀胱の下にあり尿道を囲む臓器で男性だけにあります。前立腺がんは、近年日本において中高年の男性の間で急激に増加している病気で、2020年には、前立腺がんの患者数は、約7万8千人、男性の6.4人に1人が前立腺がんになると予想されています。

前立腺がんは、初期には自覚症状がありませんが、早期治療で完治が見込まれる病気です。市では、昨年度、特定の年齢の男性を対象に、自己負担金1,000円で「前立腺がん検診」を実施し、84人の方に前立腺がんが見つかりました。今年も6月1日から12月20日の期間で血液検査と問診による検診を実施します。対象の方は、この機会にぜひ受診してください。

【昨年度実施結果】

- 実施期間 平成23年9月1日～12月20日
- 対象者 当該年度に満50歳以上で偶数年齢になる市民(男性)
- 実施機関 市内の内科、外科、泌尿器科等の医療機関

対象者(人)	受診者(人)	がんが発見された方(人)
19,989	3,346	84

子宮頸がん・乳がん、大腸がんの無料検診について

6月から各種がん検診が各医療機関で始まります。子宮頸がん・乳がん・大腸がんは早期発見、早期治療で治る確率が高いがんです。このようなことから、特定の年齢の方を対象に、子宮頸がんと乳がん検診を無料で受診できるクーポン券を6月中旬までに送付します。さらに、本年度から特定の年齢の方を対象に、大腸がん検診も無料で受診できる取り組みを始めました。無料検診対象者は、右の表の通りです。対象者には「がん検診等受診ハガキ」で通知しますので、この機会にぜひ受診しましょう。

平成24年度対象者

年齢	生年月日	対象検診		
		子	乳	腸
20歳	H3.4.2～H4.4.1	○		
25歳	S61.4.2～S62.4.1	○		
30歳	S56.4.2～S57.4.1	○		
35歳	S51.4.2～S52.4.1	○		
40歳	S46.4.2～S47.4.1	○	○	○
45歳	S41.4.2～S42.4.1		○	○
50歳	S36.4.2～S37.4.1		○	○
55歳	S31.4.2～S32.4.1		○	○
60歳	S26.4.2～S27.4.1		○	○

※平成24年4月1日現在の年齢
子…子宮がん/乳…乳がん/腸…大腸がん

健康づくりは、 みんなが**主役!**

< 5月31日は世界禁煙デーです >

喫煙は、がん、呼吸器疾患、心臓病、歯周病などのさまざまな病気の発症に関係すると言われています。また、たばこの煙には4,000種以上の化学物質が含まれ、そのうち有害物質は200種以上あることがわかっており、喫煙者だけではなく、受動喫煙により周囲の人の健康にも影響を与えます。

「1に運動 2に食事 しっかり禁煙 最後にクスリ」生活習慣を自主的に改善するため、厚生労働省が掲げているスローガンです。このスローガンでもわかるとおり、「禁煙」は生活習慣病予防の基本のひとつにあげられています。しかし、たばこに含まれるニコチンには依存性があり、禁煙したいと思っても自分の意志だけではやめられないことも多いかもしれません。禁煙の成功率をあげるために、専門家のサポートや禁煙補助薬をうまく活用することも一つの手段です。

禁煙することを周囲に宣言して協力者を増やしながらか、あなた自身のため、家族のために、この機会に禁煙にチャレンジしてみたいかがですか。

■問い合わせ 市保健センター



市母子保健推進員が 決まりました

4月18日、市保健センターで、平成24、25年度の市母子保健推進員（通称母推さん）の委嘱状交付式が行われ、新任52人を含む211人の方々が市から委嘱を受けました。

【母推さんはこんな活動をしています】
妊産婦や乳幼児の家庭を訪問して、母子保健事業や制度の紹介をしたり、お母さんたちのよき相談相手として活動したりしています。また、地域で

は育児学級の開催やサークル活動などを行っています。

妊産婦さんや乳幼児の健康を守るために行政とのパイプ役として活動していますので、妊娠や育児に関する心配ごとなど、お気軽にご相談ください。

市保健センター（健康づくり第一担当）



家庭訪問をする母推さん

健康づくりあゆみの会に 参加してみませんか？

「あゆみの会（高血圧予防教室OB会）」は月に1回、調理実習や健康の話を通して自らの健康づくりに取り組んでいます。OB会の皆さんと一緒に高血圧予防の食事について学びませんか。会では会員の募集もしています。

日時 6月25日（月）9時30分～13時
講師 市管理栄養士
対象 市民15人（先着順）
受講料 調理実習材料費
持参品 米0.5合、エプロン、三角巾、ふきん2枚

所定回 6月18日（月）までに市保健センター

集団健診の実施 （阿東地域）

阿東地域では、今年度から特定健康診査の集団健診を実施します。実施日には各種がん検診も行っていますので、一緒に受診をすることができます。がん検診の受診には「がん検診等受診ハガキ」が必要です。10月には徳地地域でも集団健診を実施します。詳細は8月15日号の市報でお知らせします。

■実施日 6月24日（日）、27日（水）
■受付時間 8時～9時30分

場所 24日：阿東山村開発センター（徳佐）／27日：阿東老人福祉センター（地福）
対象者 市国民健康保険に加入の40歳～74歳の方

※地域外にお住まいの方も受診可
持参品 ①山口市国民健康保険特定健康診査受診券（うす桃色）、②受診券に同封されている質問票（グリー）、③山口市国民健康保険被保険者証
料金 1,000円
市保険年金課 ☎0833-9334・28002、市阿東保健センター（健康づくり第四担当） ☎0833-9599・06996

献血にご協力ください

200、400mlの全血献血にご協力ください。輸血時の副作用のリスクを少なくするため、できる限り400mlでの献血をお願いします。



【山口県庁】
日時 5月24日（木）10時～12時、13時15分～16時30分／25日（金）10時～12時、13時15分～16時
持参品 献血手帳または献血カード（お持ちの方のみ）
山口県赤十字血液センター ☎0120-456-122

休日と夜間の

救急医療

1. まず、かかりつけ医に連絡を!
2. 次に、下記医療機関へ



■問い合わせ
市健康増進課
(☎ 083-921-2666)

休日当番医テレホンサービス
☎ 083-923-5000

休日当番医表 6月

携帯電話の方は、下記のバーコードから各医師会のウェブサイトへアクセスできます。

山口市医師会			吉南医師会			吉南医師会 土曜在宅当番医			
●時間 / 8時30分～17時30分			●時間 / 9時～18時			●時間 / 19時～22時			
		阿東地域							
	内科系	外科系	内・外科	内科系	外科系	内科系	外科系		
3日	えさき内科クリニック (維新公園一) 083-934-1880	野村整形外科医院 (青葉台) 083-933-0011	藤原医院 (阿東生雲中) 083-954-0331	小児科 柳澤医院 (小郡御幸町) 083-973-3121	阿知須 同仁病院 (阿知須) 0836-65-5555	林病院 (小郡下郷) 083-972-0411	2日	秋穂 クリニック (秋穂東) 083-984-8333	かむら クリニック (小郡下郷) 083-972-2513
10日	なりしげ 循環器内科 (矢原) 083-933-0600	かく脳神経外科 クリニック (泉町) 083-920-1001	三浦医院 (阿東徳佐中) 083-956-0500	岩崎 クリニック (小郡下郷) 083-973-0637	阿知須 共立病院 (阿知須) 0836-65-2200	村田外科 胃腸科 (小郡下郷) 083-972-7100	9日	池田医院 (小郡下郷) 083-972-1002	相川医院 (鏑銭司) 083-986-2177
17日	やまがた循環器 内科クリニック (大内御堀) 083-941-2600	三の宮ふくだ クリニック (三の宮一) 083-901-2525	澤田医院 (阿東地福上) 083-952-0302	いちょうの木 クリニック (小郡船倉町) 083-976-8331	たむら医院 (江崎) 083-989-4480	阿知須 同仁病院 (阿知須) 0836-65-5555	16日	林病院 (小郡下郷) 083-972-0411	林病院 (小郡下郷) 083-972-0411
24日	赤川医院 (石観音町) 083-922-0299	杉田整形外科 (中央四) 083-924-8972	原医院 (阿東地福上) 083-952-0308	おかむら医院 (小郡下郷) 083-973-2053	阿知須 同仁病院 (阿知須) 0836-65-5555	吉武医院 (秋穂東) 083-984-2330	23日	田中内科医院 (小郡下郷) 083-972-2325	山手ささき クリニック (小郡下郷) 083-976-0335
							30日	ひろなか内科 循環器科 (阿知須) 0836-66-1550	小林外科医院 (小郡下郷) 083-973-1515

市休日・夜間急病診療所
糸米二丁目 6-6 ☎ 083-925-2266

夜間受診
診療日時 19時～22時
診療科目 内科、外科

休日昼間受診
診療日時 日曜、祝日、年末年始、9時～13時
診療科目 歯科

山口地域 夜間こども急病センター **山口赤十字病院**
八幡馬場 53-1 ☎ 083-921-8025

- 診療日時 毎日 19時～22時
- 診療科目 小児科
- 対象 0歳～中学生の内科的疾患

※けがや軽い火傷などは外科で診療しますので、市休日・夜間急病診療所を受診してください。

休日当番医は変更となる場合があります。各医療機関へ事前にお問い合わせください。連絡が取れない場合、市消防本部通信指令課(☎ 083-932-2603)まで

「やまぐちのお医者さん navi」

☑ 詳細はここで検索 検索

山口・小郡・秋穂・阿知須・阿東の医療機関に関する情報が得られるウェブサイト。地域・診療科目別に検索できます。

「小児救急医療電話相談」

毎日 19時～23時
☎ 083-921-2755 (#8000)

医療機関を受診するべきか、迷った時にご相談ください。看護師や医師が助言します。

人のうごき 上段は平成24年4月1日現在
下段は平成24年1月1日現在との比較

■問い合わせ 市情報管理課 (☎ 083-934-2748)

全体	男	女	世帯
195,176人	92,297人	102,879人	81,361世帯
-1,264人	-686人	-578人	-525世帯

山口市の交通事故発生状況 ()内は前年対比

■問い合わせ 市生活安全課 (☎ 083-934-2765)

	4月	本年累計
人身事故	62件 (-25)	289件 (-29)
死亡者数	0人 (0)	3人 (+3)
重傷者数	11人 (+7)	34人 (+7)
軽傷者数	60人 (-47)	319人 (-60)
物損事故	470件 (+4)	1,981件 (-77)