

物件概要書

<建 物>

(1) 取得経緯

株式会社ブルーワクスカンパニーが縫製工場及びその付属建物として建築（土地は賃貸借）。

該社の破産に伴い平成28年度に山口市に寄付。

(2) 建物種別

※主体建物は、耐震性が脆弱ですので、用途によっては改修が必要です。

種 別	構 造	建築年	床面積	備 考
主体建物 (縫製工場)	鉄骨造鋼板葺 平家建	昭和58年11 月6日新築	698.97㎡	建物登記あり、工場室2区 画、休憩室、事務所室、ト イレ（合併浄化槽）。 天井に製品吊下げ用のレールあり。
附属建物① (機械室)	木造平家建（切妻）	不明	50㎡程度	未登記、主たる建物の増築 部分。室内に大型洗濯機・ 脱水機・乾燥機等が残置
附属建物② (機械室)	木造平家建（片流れ）	不明	15㎡程度	未登記、主たる建物の増築 部分。ボイラー（燃料重油 含む）が残置
附属建物③ (物置小屋)	軽量鉄骨造 平家建（片流れ）	不明	10㎡程度	未登記
附属建物④ (ポンプ小屋)	軽量鉄骨造 平家建（片流れ）	不明	10㎡程度	未登記。室内にポンプ、ス ペアタイヤが残置
排水浄化設備	上屋：軽量鉄骨造 浄化槽：コンクリ ート造	不明	80㎡程度	暗渠配水管の経路不明

※主たる建物を除き構造・床面積は推定・概測による。

※その他、屋外等にプロパンガスボンベ、機械等の残置物あり。

<土 地>

旧篠生中学校跡地の一部です（跡地内に本件建物の他、山口中央農業協同組合貸付地があります）。

東側幅員約 5 m市道大野西線に接道。

所 在	地 番	登記地目	面積（㎡）
山口市阿東篠目字森	（山）91番1の内	宅地	約 1600 ㎡
山口市阿東篠目字森ノ上	240番2の内	公衆用道路	約 170 ㎡
山口市阿東篠目字森ノ上	247番1	宅地	707.77 ㎡
山口市阿東篠目字森ノ下	257番の内	宅地	600 ㎡
山口市阿東篠目字森ノ下	262番1の内	宅地	約 150 ㎡
面 積 合 計			約 3000 ㎡

表題部 (主である建物の表示)	調製	平成8年11月21日	不動産番号	2500000404405
所在図番号	余白			
所在	阿武郡阿東町大字篠目字森 91番地1			余白
	山口市阿東篠目字森 91番地1			平成22年1月16日変更 平成22年5月19日登記
家屋番号	91番1			余白
①種類	②構造	③床面積 m ²		原因及びその日付〔登記の日付〕
工場	鉄骨造鋼板葺平家建	698.97		昭和58年11月6日新築
余白	余白	余白		昭和63年法務省令第37号附則第2条第2項の規定により移記 平成8年11月21日
余白	鉄骨造鋼板葺平家建	余白		②錯誤 〔平成25年1月24日〕

権利部 (甲区) (所有権に関する事項)			
順位番号	登記の目的	受付年月日・受付番号	権利者その他の事項
1	所有権保存	昭和59年3月10日 第487号	所有者 <u>広島県芦品郡新市町大字新市108番地の7</u> <u>ブルーウェイ株式会社</u> 順位1番の登記を移記
付記1号	1番登記名義人住所変更	平成25年1月25日 第1499号	原因 昭和62年2月16日本店移転 本店 <u>広島県福山市新市町大字新市61番地の1</u>
	余白	余白	昭和63年法務省令第37号附則第2条第2項の規定により移記 平成8年11月21日
2	所有権移転	平成25年1月25日 第1500号	原因 平成24年9月1日会社分割 所有者 <u>広島県府中市高木町88番地1</u> <u>株式会社ブルーワークスカンパニー</u>
3	所有権移転	平成28年12月22日 第25329号	原因 平成28年12月20日贈与 所有者 <u>山口市</u>

権利部 (乙区) (所有権以外の権利に関する事項)			
順位番号	登記の目的	受付年月日・受付番号	権利者その他の事項
1	根抵当権設定	昭和59年3月10日 第488号	原因 昭和59年2月25日設定 極度額 <u>金4,000万円</u> 債権の範囲 <u>銀行取引 手形債権 小切手債権</u> 債務者 <u>広島県芦品郡新市町大字新市108番地の7</u> <u>ブルーウェイ株式会社</u> <u>広島県芦品郡新市町大字新市31番地の1</u> <u>広島県被服工業協同組合</u> 根抵当権者 <u>東京都中央区八重洲二丁目10番17号</u>

順位番号	登記の目的	受付年月日・受付番号	権利者その他の事項
			商工組合中央金庫 (取扱店 福山支店) 順位1番の登記を移記
付記1号	1番登記名義人名称変更	平成25年1月25日 第1501号	原因 平成20年10月1日株式会社商工組合 中央金庫法附則第18条第1項による転換 商号 株式会社商工組合中央金庫
付記2号	1番根抵当権変更	平成25年1月25日 第1502号	原因 昭和62年2月16日ブルーウェイ株式 会社本店移転 平成15年12月24日広島県被服工業協同 組合組織変更 債務者 広島県福山市新市町大字新市61番地の1 ブルーウェイ株式会社 広島県福山市新市町大字新市31番地1 広島県アパレル工業組合
付記3号	1番根抵当権変更	平成25年1月25日 第1503号	原因 平成24年9月1日会社分割 債務者 広島県福山市新市町大字新市61番地の1 ブルーウェイ株式会社 広島県府中市高木町88番地1 株式会社ブルーワークスカンパニー 広島県福山市新市町大字新市31番地1 広島県アパレル工業組合
付記4号	1番根抵当権変更	平成25年1月25日 第1504号	原因 平成24年12月25日変更 債務者 広島県府中市高木町88番地1 株式会社ブルーワークスカンパニー
	[余白]	[余白]	昭和63年法務省令第37号附則第2条第2項 の規定により移記 平成8年11月21日
2	1番根抵当権抹消	平成28年12月20日 第25007号	原因 平成28年11月10日解除

これは登記記録に記載されている事項の全部を証明した書面である。

平成28年12月26日
山口地方務局

登記官

式部 晃 二



* 下線のあるものは抹消事項であることを示す。

主体建物

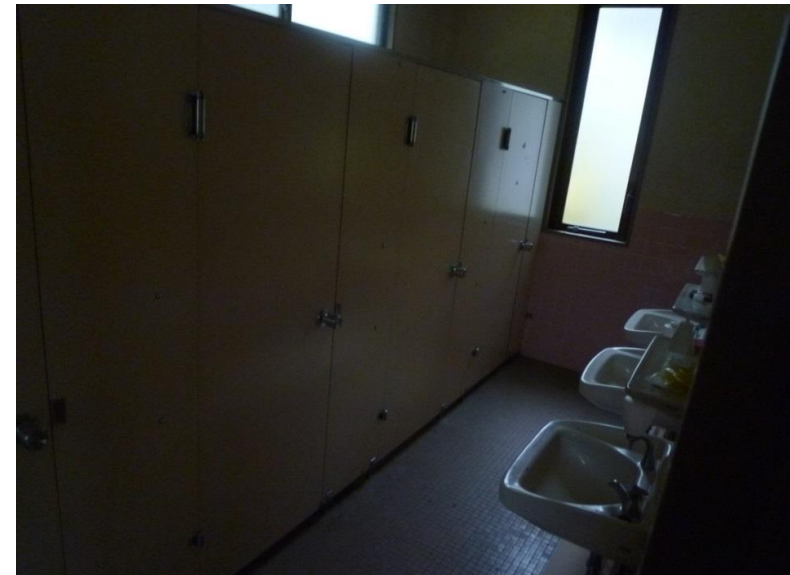
外 観



内 観



主体建物(内観続き)



機械室①②・物置小屋(外観のみ)

外 観



内 観



ポンプ小屋・排水処理施設

外 観



内 観

