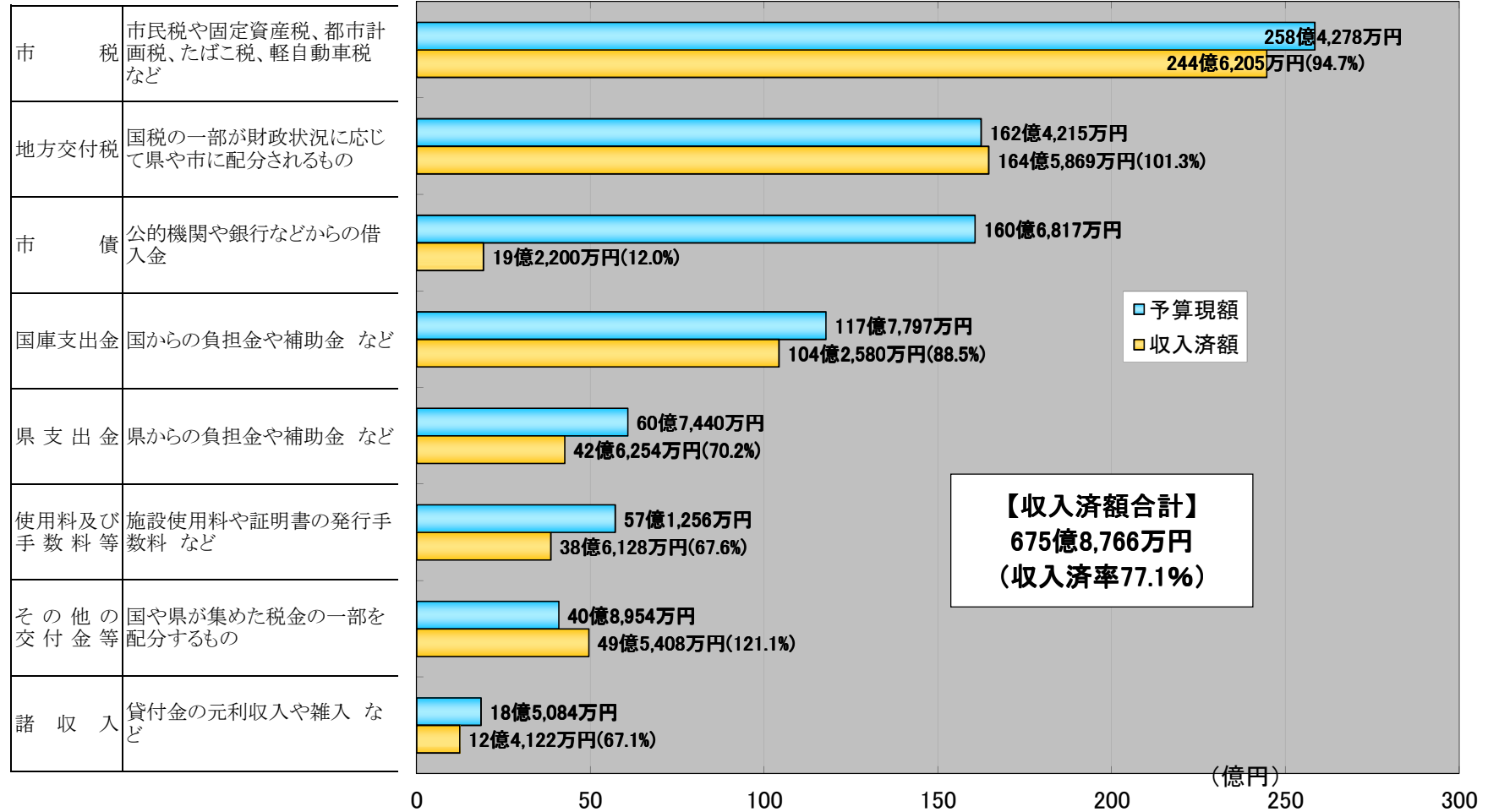
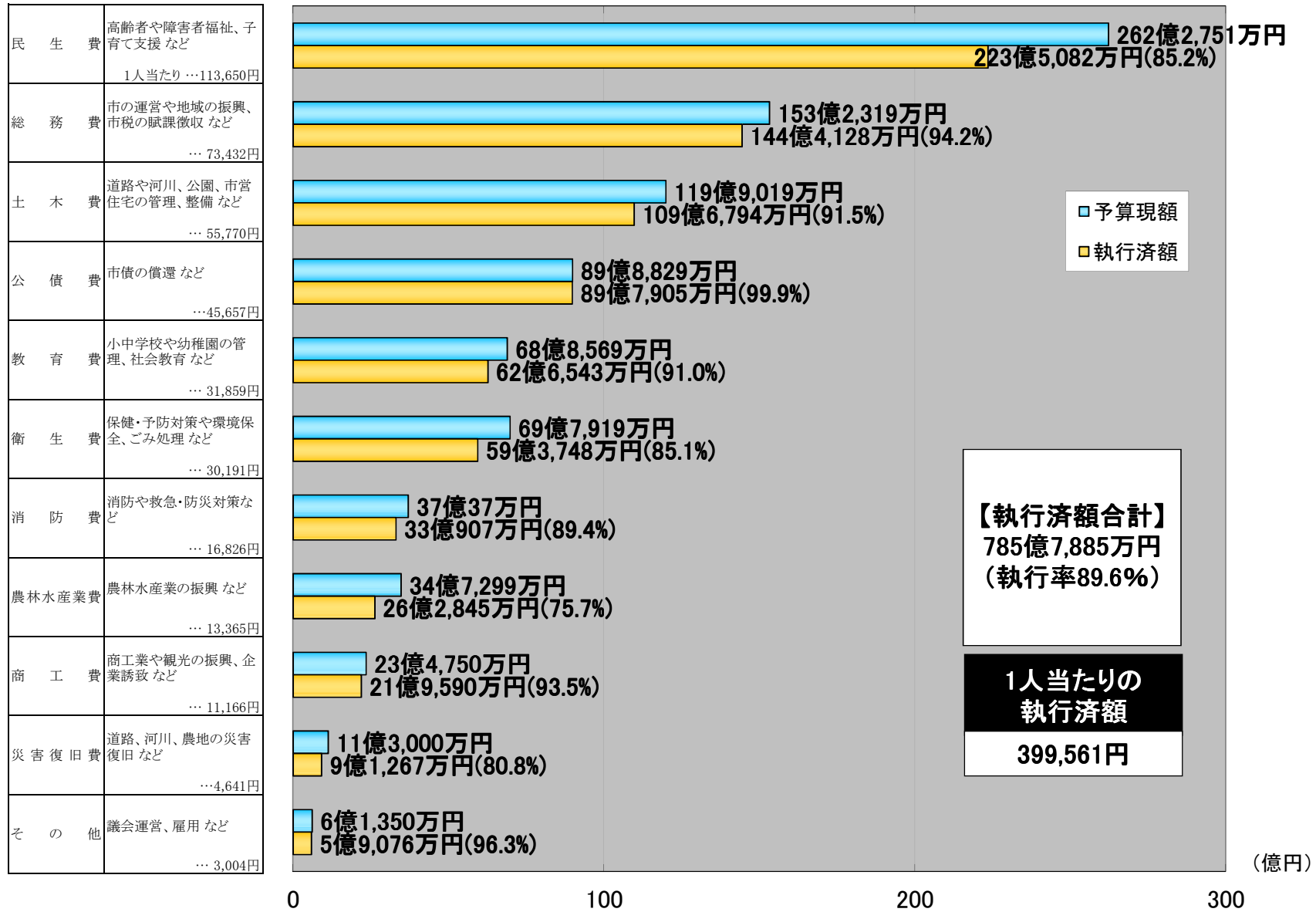


### 一般会計の収入状況（3月末現在）



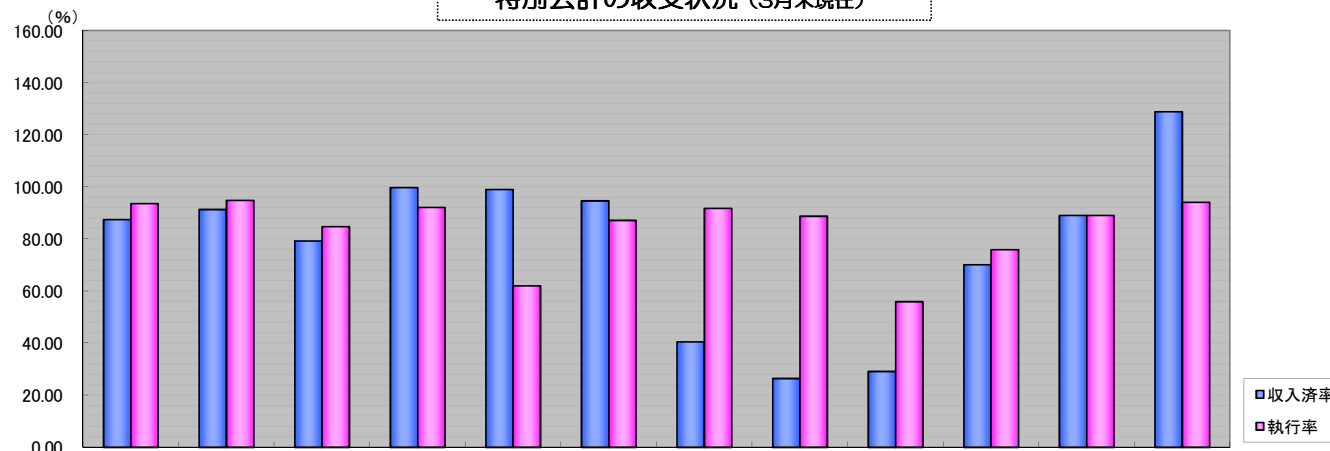
※ 予算現額には、平成26年度からの繰越額29億6,815万円を含んでいます。  
 ※ 使用料及び手数料等には、使用料、手数料、分担金、負担金、財産収入、寄付金、繰入金、繰越金を含んでいます。  
 ※ その他の交付金等には、地方譲与税、利子割交付金、地方消費税交付金、ゴルフ場利用税交付金、自動車取得税交付金、地方特例交付金、交通安全対策特別交付金を含んでいます。  
 ※ 市債は、対象事業完了後の借り入れとなるため、主には出納整理期間中(4月、5月)に借り入れをする予定です。

## 一般会計の執行状況（3月末現在）



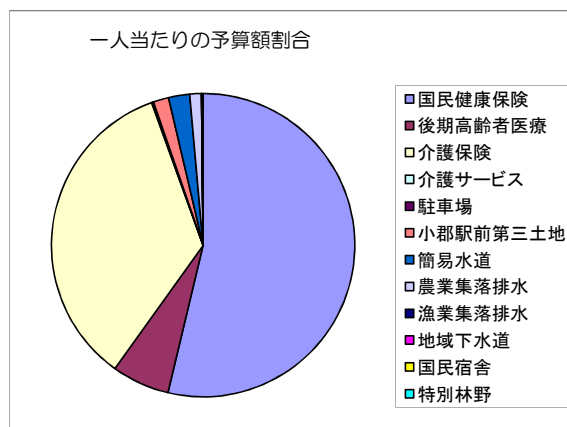
※ 予算現額には、平成26年度からの繰越額29億6,815万円を含んでいます。  
 ※ 1人あたりの数値は、参考として平成28年4月1日現在の人口である19万6,663人で除して算出しています。  
 ※ その他には、議会費、労働費、予備費を含んでいます。

### 特別会計の収支状況（3月末現在）



収入済率 (収入済額/予算現額)	%	87.4	91.3	79.2	99.7	99.0	94.6	40.5	26.4	29.1	70.1	89.0	128.8
執行済率 (執行済額/予算現額)	%	93.6	94.8	84.7	92.1	62.0	87.1	91.7	88.7	55.9	75.9	89.0	94.1
予算現額	(万円)	2,370,334	267,282	1,687,268	5,937	5,590	77,107	102,234	57,036	1,856	636	4,711	1,820
収入済額	(万円)	2,070,942	243,951	1,335,908	5,917	5,536	72,911	41,433	15,080	540	446	4,195	2,345
執行済額	(万円)	2,219,594	253,437	1,428,861	5,467	3,467	67,185	93,729	50,574	1,037	483	4,195	1,713
1人当たりの 執行済額	(円)	112,863	12,887	72,655	278	176	3,416	4,766	2,572	53	25	213	87
		国民健康保険	後期高齢者医療	介護保険	介護サービス	駐車場	土小郡区駅前第三	簡易水道	農業集落排水	漁業集落排水	地域下水道	国民宿舎	特別林野

※ 1人あたりの数値は、参考として平成28年4月1日現在の人口である19万6,663人で除して算出しています。



## 市債等の状況

平成28年3月末現在

区 分	平成27年度末残高見込み	1人当たりの現在高
一 般 会 計	957億9,291万円	487,092円
特 別 会 計	52億5,772万円	26,734円
合 計	1,010億5,063万円	513,826円
上 記 対 する 利 息	71億2,217万円	36,215円
一 時 借 入 金	0円	0円

※1人当たりの数値は参考として平成28年4月1日現在の人口である19万6,663人で除して算出しています。

市債とは、学校や道路、公園などを整備するための目的を持った借入金です。長期間にわたって使用するこれらの施設に対し、建設時だけでなく後年度に使用する方にも負担を求めることで、世代間の負担の公平を図るという効果も有しています。  
市では、返済計画に配慮しながら将来の世代に過度な負担を残さないよう、国の財政支援措置がある市債を有効に活用し、実質的な将来負担の抑制などに取り組んでいます。