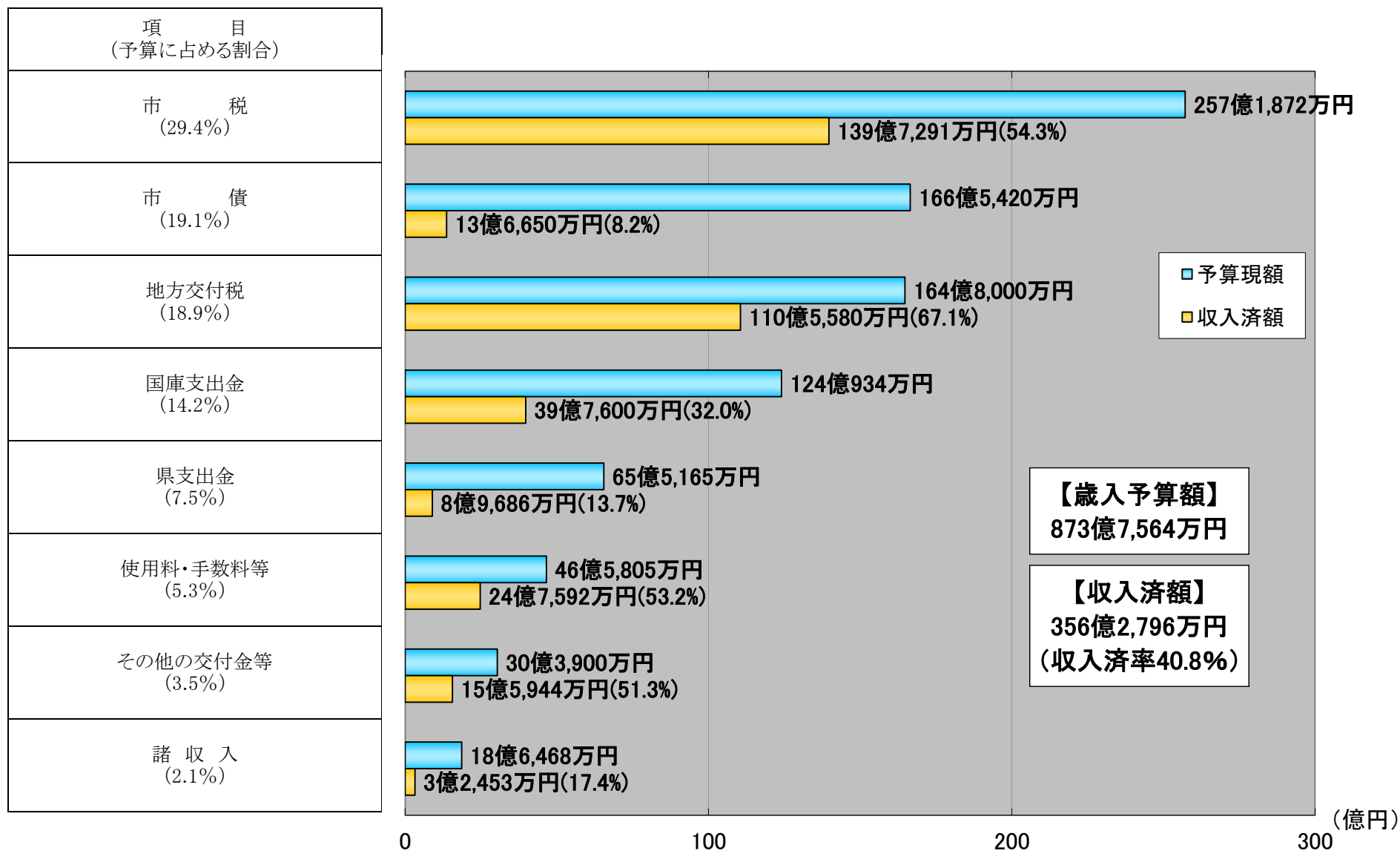


## 一般会計の収入状況（9月末現在）



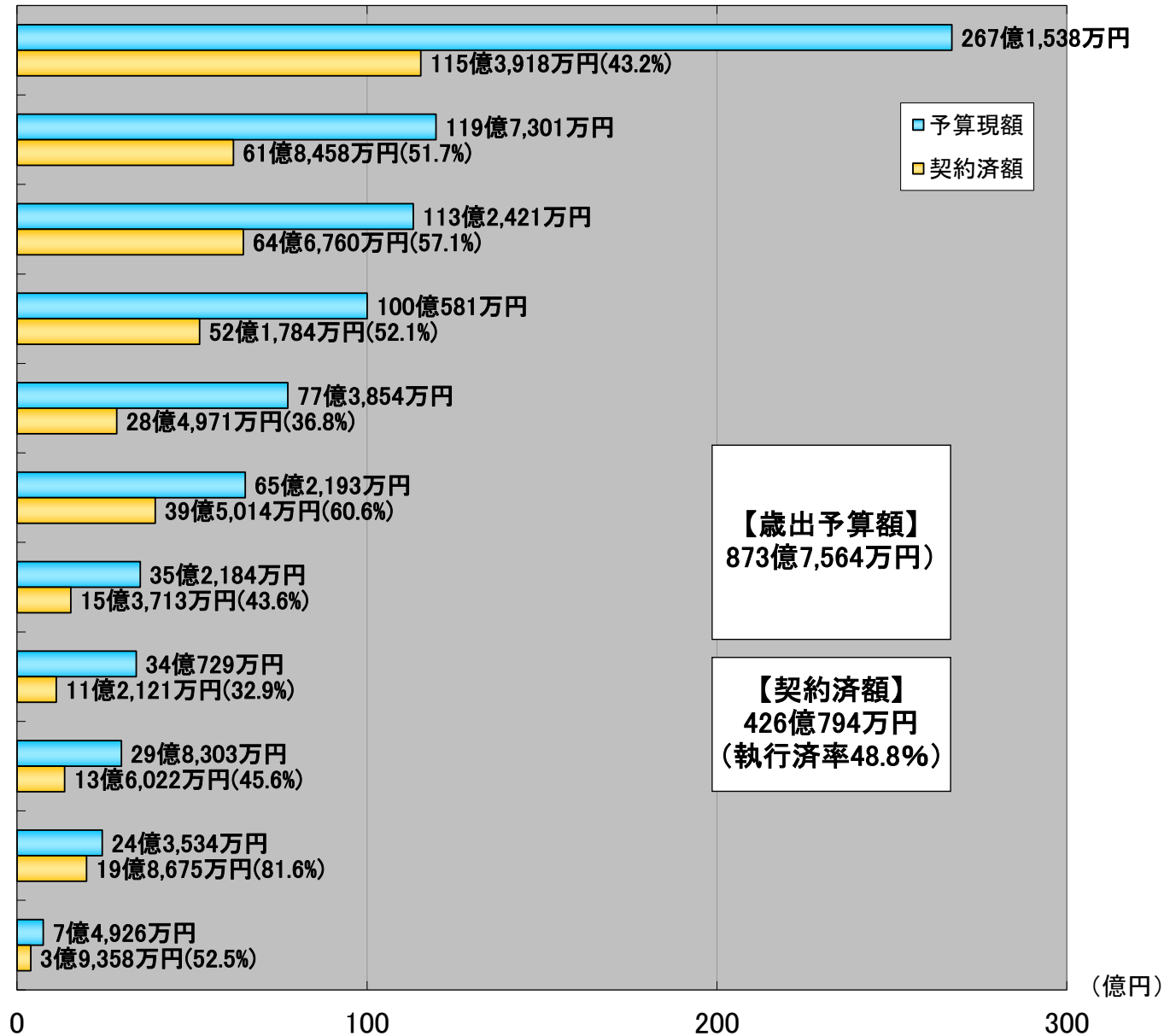
● 予算現額には、平成25年度からの繰越額42億7,526万円を含んでいます。

※ 使用料・手数料等は、使用料及び手数料、分担金及び負担金、財産収入、寄付金、繰入金、繰越金の合計です。

※ その他交付金等は、地方譲与税、利子割交付金、配当割交付金、株式等譲渡所得割交付金、地方消費税交付金、ゴルフ場利用税交付金、自動車取得税交付金、国有提供施設等所在市町村助成交付金、地方特例交付金、交通安全対策特別交付金の合計です。

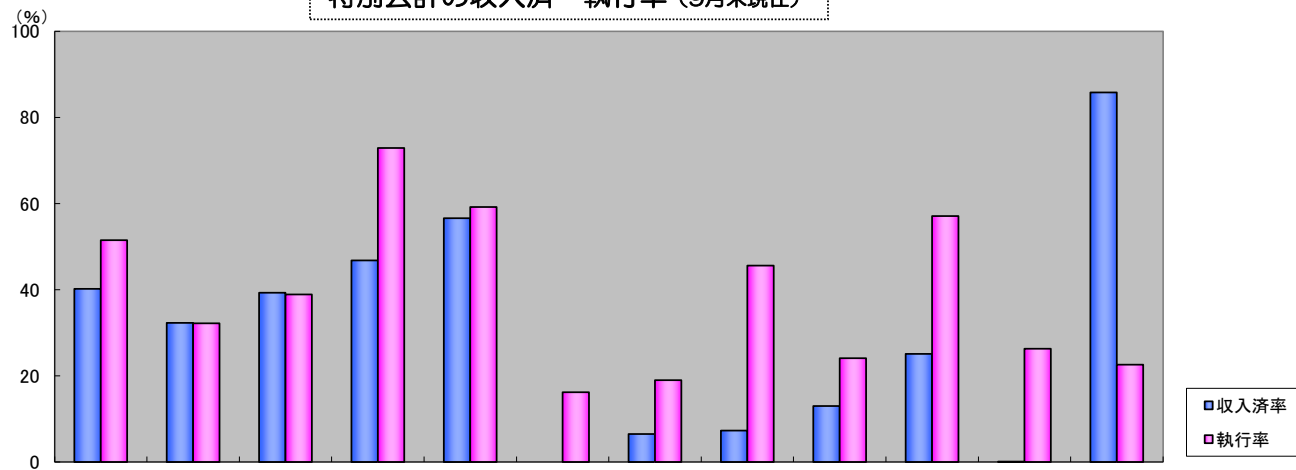
## 一般会計の支出状況（9月末現在）

項目 (予算に占める割合)
民生費 (30.6%)
土木費 (13.7%)
総務費 (13.0%)
公債費 (11.4%)
衛生費 (8.9%)
教育費 (7.5%)
災害復旧費 (4.0%)
農林水産業費 (3.9%)
消防費 (3.4%)
商工費 (2.8%)
その他 (0.8%)



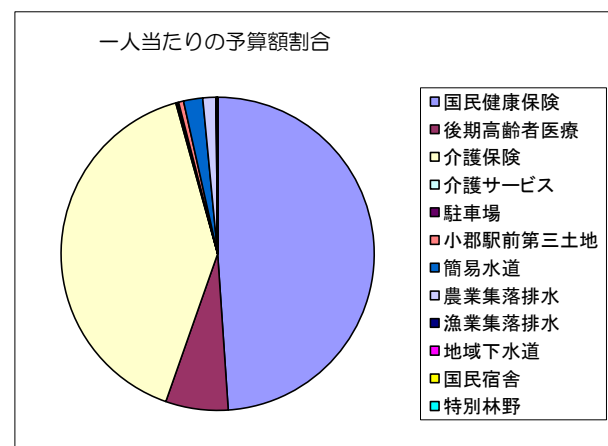
※その他は、議会費、労働費、予備費の合計です。

特別会計の収入済・執行率（9月末現在）



収入済率 (収入済額/予算現額)	%	40.2	32.2	39.3	46.8	56.6	0.0	6.5	7.3	13.0	25.1	0.0	85.8
執行率 (執行額/予算現額)	%	51.5	32.2	38.9	72.9	59.2	16.2	19.0	45.6	24.1	57.0	26.3	22.6
予算現額	(万円)	2,043,437	269,496	1,683,990	6,413	5,805	21,636	82,635	56,324	1,913	601	3,662	1,088
収入済額	(万円)	820,776	86,985	662,482	3,004	3,284	0	5,337	4,087	248	151	3	934
執行額	(万円)	1,052,538	86,703	654,389	4,674	3,438	3,504	15,724	25,660	461	343	962	246
1人当たりの 予算額	(円)	104,849	13,828	86,406	329	298	1,110	4,240	2,890	98	31	188	56
		国民健康 保険	後期高 齢者医 療	介護保 険	介護サ ービス	駐車 場	小郡 駅前 第三 土地	簡易 水道	農業 集落 排水	漁業 集落 排水	地域 下水 道	国民 宿舎	特別 林野

※ 1人あたりの数値は、参考として平成26年9月末現在の人口である19万4,893人で除して算出しています。



## 市債の状況

区分	平成26年9月末現在高	1人当たりの現在高(円)
一般会計	895億2,643万円	459,362
特別会計	52億6,984万円	27,040
合計	947億9,627万円	486,402
上記に対する利息	82億7,276万円	42,448
一時借入金	0	0

※1人当たりの数値は参考として平成26年9月末現在の人口である19万4,893人で除して算出しています。

市債は国の赤字国債と異なり、学校や道路、公園などを整備するための目的を持った借入金です。

長期間にわたって使用するこれらの施設に対し、建設時だけでなく後年度に使用する方にも負担を求めることで、世代間の負担の公平を図るという効果も有しています。

市では、返済計画に配慮しながら将来の世代に過度な負担を残さないよう、国の財政支援措置がある市債を有効に活用し、実質的な将来負担の抑制などに取り組んでいます。

## 市有財産現在高

区分	平成26年9月末現在高
土地	855万4,442.31㎡
建物	67万7,432.57㎡
山林	2万2,943.59ha
立木	460万6,655㎡
有価証券	1億3,125万円
出資による権利	10億1,641万5,498円
	3,104.09㎡
基金	(現金) 211億3,428万1,940円
	(土地) 12万7,172.23㎡