

財務諸表を公表します

財務諸表とは

財務諸表とは、「貸借対照表」「行政コスト計算書」「純資産変動計算書」「資金収支計算書」の4表のことで、従来の決算書等では把握が困難だった資産・債務情報や、住民サービスの提供に係るコスト、受益者負担などを明示しています。

財務諸表を作成、公表することで、適切な情報公開や効率的な行政運営が期待できますので、今後も積極的に活用してまいりたいと考えております。

財務諸表の種類

① 貸借対照表（バランスシート）

本市が住民サービスを提供するために保有している財産（資産）と、その資産をどのような財源（負債・純資産）で賄ってきたかを総括的に示したものです。

② 行政コスト計算書

1年間の行政活動のうち、人的サービスや給付サービスなど資産形成につながらない行政サービスに係る経費（人件費、物件費、福祉給付等）とその行政サービスの直接の対価として得られた財源（使用料・手数料等）を対比して示したものです。

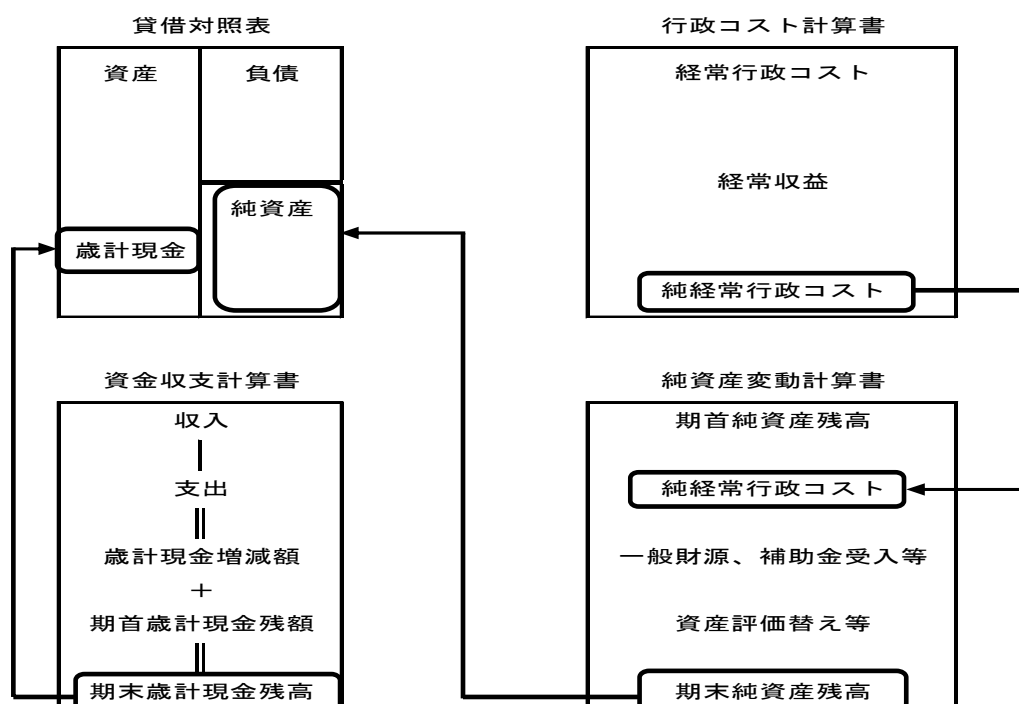
③ 純資産変動計算書

貸借対照表の純資産の部に計上されている各数値が1年間でどのように変動したかを示すもので、当該年度におけるこれまでの世代の負担分の増減を把握することができます。

④ 資金収支計算書

一会計年度における資金収支の状況を表示するものです。

財務4表の関係図



公表する財務諸表

- ① 普通会計財務4表の概要（資料1）
- ② 普通会計財務4表（資料2）
- ③ 連結財務4表（資料3）

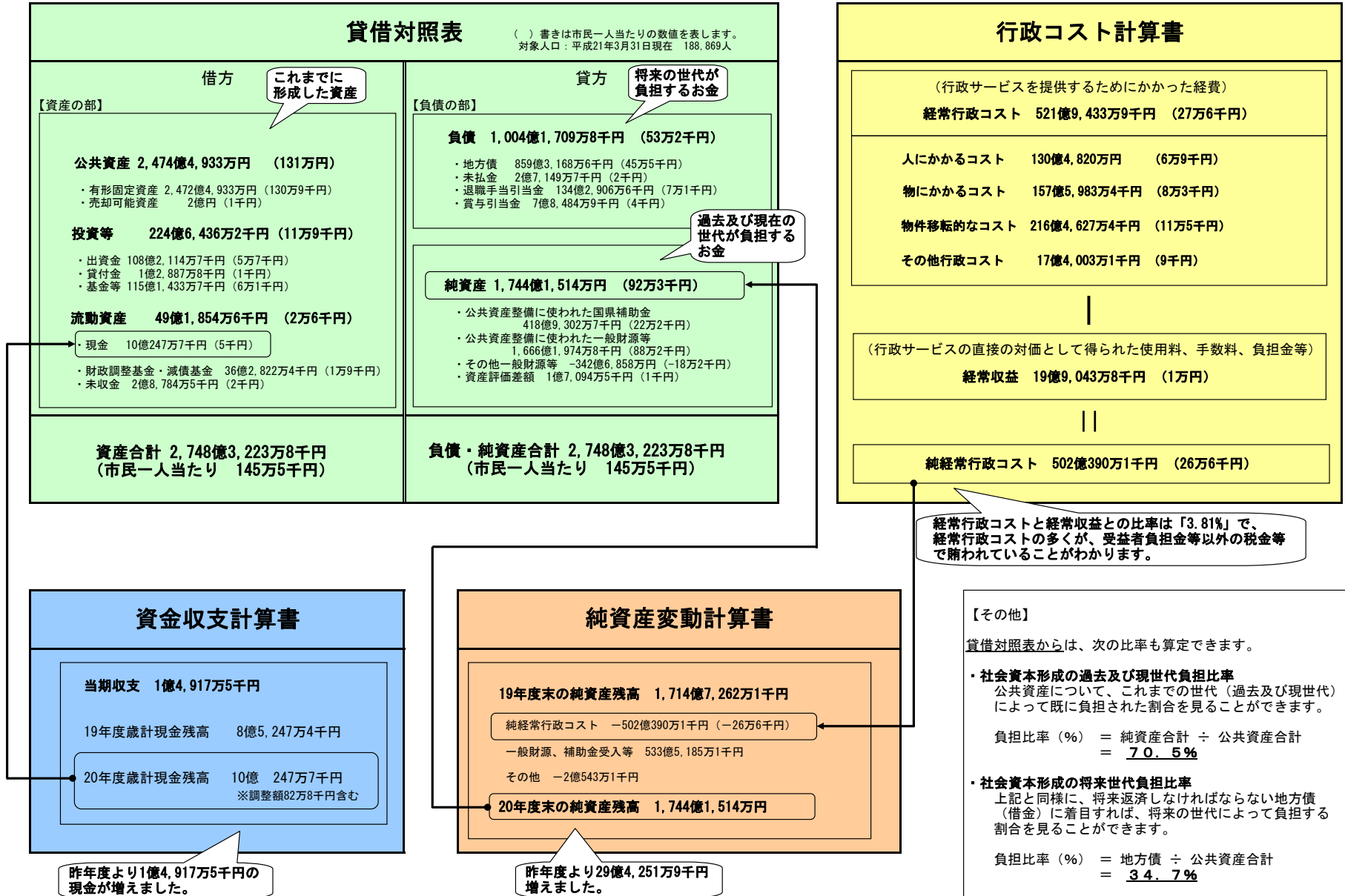
連結財務諸表の対象

連結財務諸表とは、普通会計のほか、特別会計や本市が出資している一部事務組合や第三セクターを含め、すべてを合算した財務諸表のことをいいます。

対象となる会計、団体、法人等は次のとおりです。

名称
○ 普通会計
○ 公営事業会計
水道事業
国民健康保険事業
後期高齢者医療事業
老人保健事業
介護保険事業（保険事業勘定）
介護保険事業（介護サービス事業勘定）
下水道事業（公共）
下水道事業（特環）
下水道事業（農集）
下水道事業（漁集）
観光施設事業
宅地造成事業
駐車場整備事業
介護サービス事業
○ 一部事務組合・広域連合
山口・防府地区広域事務組合
養護老人ホーム秋楽園組合
山口県後期高齢者医療広域連合
宇部・阿知須公共下水道組合
山口県市町総合事務組合
○ 地方三公社
山口市土地開発公社
○ 第三セクター
（財）山口市公営施設管理公社
（財）山口市文化振興財団
（財）阿知須まちづくり財団
阿知須まち開発（株）
（社）山口市徳地農業公社
（株）ちょうげん
（財）山口県ニューメディア推進財団
（社）山口市社会福祉協議会

普通会計財務 4 表の概要



借 方		貸 方	
[資産の部]		[負債の部]	
1 公共資産		1 固定負債	
(1) 有形固定資産		(1) 地方債	77,043,894
①生活インフラ・国土保全	107,280,142	(2) 長期未払金	
②教育	73,862,793	①物件の購入等	28,639
③福祉	4,884,331	②債務保証又は損失補償	0
④環境衛生	17,991,439	③その他	213,919
⑤産業振興	21,917,926	長期未払金計	242,558
⑥消防	4,294,094	(3) 退職手当引当金	11,680,529
⑦総務	17,018,605	(4) 損失補償等引当金	0
有形固定資産合計	247,249,330	固定負債合計	88,966,981
(2) 売却可能資産	200,000	2 流動負債	
公共資産合計	247,449,330	(1) 翌年度償還予定地方債	8,887,792
2 投資等		(2) 短期借入金(翌年度繰上充用金)	0
(1) 投資及び出資金		(3) 未払金	28,939
①投資及び出資金	10,821,147	(4) 翌年度支払予定退職手当	1,748,537
②投資損失引当金	0	(5) 賞与引当金	784,849
投資及び出資金計	10,821,147	流動負債合計	11,450,117
(2) 貸付金	128,878	負債合計	100,417,098
(3) 基金等		[純資産の部]	
①退職手当目的基金	1,849,481	1 公共資産等整備国庫補助金等	41,893,027
②その他特定目的基金	6,638,706	2 公共資産等整備一般財源等	166,619,748
③土地開発基金	1,538,967	3 その他一般財源等	△ 34,268,580
④その他定額運用基金	86,990	4 資産評価差額	170,945
⑤退職手当組合積立金	0	純資産合計	174,415,140
基金等計	10,114,144		
(4) 長期延滞債権	2,067,541		
(5) 回収不能見込額	△ 667,348		
投資等合計	22,464,362		
3 流動資産			
(1) 現金預金			
①財政調整基金	2,102,641		
②減債基金	1,525,583		
③歳計現金	1,002,477		
現金預金計	4,630,701		
(2) 未収金			
①地方税	483,995		
②その他	13,554		
③回収不能見込額	△ 209,704		
未収金計	287,845		
流動資産合計	4,918,546		
資 産 合 計	274,832,238	負債・純資産合計	274,832,238

※1 他団体及び民間への支出金により形成された資産

①生活インフラ・国土保全	8,770,852	千円
②教育	917,504	千円
③福祉	1,303,984	千円
④環境衛生	3,092,075	千円
⑤産業振興	9,422,982	千円
⑥消防	434,863	千円
⑦総務	1,553,482	千円
計	25,495,742	千円

上の支出金に充当された財源

①国庫補助金等	6,437,616	千円
②地方債	4,058,100	千円
③一般財源等	15,000,026	千円
計	25,495,742	千円

※2 債務負担行為に関する情報

①物件の購入等	714,442	千円
②債務保証又は損失補償	6,907,159	千円
(うち共同発行地方債に係るもの)	0	千円
③その他	2,392,150	千円

※3 地方債残高(翌年度償還予定額を含む)のうち〇〇千円については、償還時に地方交付税の算定の基礎に含まれることが見込まれているものです。

※4 普通会計の将来負担に関する情報

項目	金額	[内訳]	
		負債計上 【(翌年度償還予定)地方債・(長期)未払金・引当金】	注記 【契約債務・偶発債務】
普通会計の将来負担額	137,793,918	千円	
[内訳] 普通会計地方債残高	85,649,361	千円	
債務負担行為支出予定額	5,463,176	千円	5,463,176
公営事業地方債負担見込額	30,026,087	千円	30,026,087
一部事務組合等地方債負担見込額	2,865,230	千円	2,865,230
退職手当負担見込額	13,429,066	千円	
第三セクター等債務負担見込額	360,998	千円	360,998
連結実質赤字額	0	千円	0
一部事務組合等実質赤字負担額	0	千円	0
基金等将来負担軽減資産	110,374,368	千円	
[内訳] 地方債償還額等充当基金残高	12,146,303	千円	
地方債償還額等充当歳入見込額	21,680,891	千円	
地方債償還額等充当交付税見込額	76,547,174	千円	
(差引)普通会計が将来負担すべき実質的な負債	27,419,550	千円	

※5 有形固定資産のうち、土地は66,358,516千円です。また、有形固定資産の減価償却累計額は125,295,029千円です。

行政コスト計算書
 自 平成20年4月 1 日
 至 平成21年3月31日

【経常行政コスト】

(単位：千円)

	総 額	(構成比率)	生活インフラ・ 国土保全	教 育	福 祉	環 境 衛 生	産 業 振 興	消 防	総 務	議 会	支 払 利 息	回収不能 見込計上額	その他
1	(1)人件費	11,194,205	21.45%	1,009,994	1,755,957	1,561,736	1,472,410	587,677	1,405,254	3,072,961	328,216		
	(2)退職手当引当金繰入等	1,069,146	2.05%	77,910	151,879	142,070	130,777	52,857	126,222	357,643	29,788		
	(3)賞与引当金繰入額	784,849	1.50%	81,928	86,483	119,607	106,161	45,126	99,451	220,779	25,314		
	小 計	13,048,200	25.00%	1,169,832	1,994,319	1,823,413	1,709,348	685,660	1,630,927	3,651,383	383,318		0
2	(1)物件費	7,554,552	14.47%	359,359	1,778,225	768,901	1,971,691	295,026	214,664	2,148,433	18,239		14
	(2)維持補修費	649,108	1.24%	322,618	100,766	20,642	155,245	12,748	6,154	30,935	0		
	(3)減価償却費	7,556,174	14.48%	2,458,079	1,678,224	196,905	1,140,910	1,150,161	283,263	648,632	0		
	小 計	15,759,834	30.19%	3,140,056	3,557,215	986,448	3,267,846	1,457,935	504,081	2,828,000	18,239	0	14
3	(1)社会保障給付	8,844,518	16.95%		284,878	8,552,513	7,127						
	(2)補助金等	2,970,952	5.69%	62,058	385,229	606,905	175,155	532,076	386,314	812,469	10,746		
	(3)他会計等への支出額	7,825,468	14.99%	2,600,422	0	4,591,305	175,049	449,964	8,728	0	0		
	(4)他団体への 公共資産整備補助金等	2,005,336	3.84%	565,144	59,506	117,122	144,321	1,081,881	1,821	35,541	0		
	小 計	21,646,274	41.47%	3,227,624	729,613	13,867,845	501,652	2,063,921	396,863	848,010	10,746		0
4	(1)支払利息	1,598,776	3.06%								1,598,776		
	(2)回収不能見込計上額	158,843	0.31%									158,843	
	(3)その他行政コスト	△ 17,588	-0.03%	0	0	0	0	0	0	0	0		△ 17,588
	小 計	1,740,031	3.34%	0	0	0	0	0	0	0	1,598,776	158,843	△ 17,588
経 常 行 政 コ ス ト a	52,194,339		7,537,512	6,281,147	16,677,706	5,478,846	4,207,516	2,531,871	7,327,393	412,303	1,598,776	158,843	△ 17,574
(構 成 比 率)			14.4%	12.0%	32.0%	10.5%	8.1%	4.9%	14.0%	0.8%	3.1%	0.3%	0.0%

【経常収益】

													一般財源 振替額	
1 使用料・手数料 b	1,193,987		116,873	66,647	254,363	361,987	7,986	943	76,953	0	0		0	308,235
2 分担金・負担金・寄附金 c	796,451		15,345	1,310	544,293	49,118	12,829	113,385	6,006	0	3,349		0	50,816
経 常 収 益 合 計 (b + c) d	1,990,438		132,218	67,957	798,656	411,105	20,815	114,328	82,959	0	3,349		0	359,051
d/a	3.81%		1.8%	1.1%	4.8%	7.5%	0.5%	4.5%	1.1%	0.0%	0.2%		0.0%	
(差引)純経常行政コスト a-d	50,203,901		7,405,294	6,213,190	15,879,050	5,067,741	4,186,701	2,417,543	7,244,434	412,303	1,595,427	158,843	△ 17,574	△ 359,051

純資産変動計算書

自 平成20年4月1日

至 平成21年3月31日

(単位:千円)

	純資産合計	公共資産等整備 国県補助金等	公共資産等整備 一般財源等	その他 一般財源等	資産評価差額
期首純資産残高	171,472,621	41,719,917	163,621,823	△ 33,869,119	0
純経常行政コスト	△ 50,203,901			△ 50,203,901	
一般財源					
地方税	27,846,724			27,846,724	
地方交付税	11,762,557			11,762,557	
その他行政コスト充当財源	4,482,144			4,482,144	
補助金等受入	9,255,519	1,132,962		8,122,557	
臨時損益	△ 71,498			△ 71,498	
災害復旧事業費	76,405			76,405	
公共資産除売却損益	0			0	
投資損失	0			0	
:					
科目振替					
公共資産整備への財源投入			2,251,846	△ 2,251,846	
公共資産処分による財源増		0	0	0	0
貸付金・出資金等への財源投入			1,523,650	△ 1,523,650	
貸付金・出資金等の回収等による財源増		△ 3,820	△ 1,011,503	1,015,323	
減価償却による財源増		△ 1,424,140	△ 6,132,034	7,556,174	
地方債償還に伴う財源振替			7,065,865	△ 7,065,865	
資産評価替えによる変動額	170,945				170,945
無償受贈資産受入	0				0
その他	△ 376,376	468,108	△ 699,899	△ 144,585	
期末純資産残高	174,415,140	41,893,027	166,619,748	△ 34,268,580	170,945

資金収支計算書

〔 自 平成20年4月 1日
至 平成21年3月31日 〕

(単位:千円)

1 経 常 的 収 支 の 部	
人件費	12,697,676
物件費	7,554,552
社会保障給付	8,844,518
補助金等	2,982,163
支払利息	1,598,776
他会計等への事務費等充当財源繰出支出	6,899,006
その他支出	728,899
支 出 合 計	41,305,590
地方税	27,713,480
地方交付税	11,762,557
国県補助金等	7,565,203
使用料・手数料	1,021,742
分担金・負担金・寄附金	730,433
諸収入	771,898
地方債発行額	1,699,821
基金取崩額	23,189
その他収入	2,546,524
収 入 合 計	53,834,847
経 常 的 収 支 額	12,529,257

2 公 共 資 産 整 備 収 支 の 部	
公共資産整備支出	7,421,686
公共資産整備補助金等支出	2,005,336
他会計等への建設費充当財源繰出支出	153,244
支 出 合 計	9,580,266
国県補助金等	1,615,543
地方債発行額	4,369,646
基金取崩額	118,834
その他収入	274,938
収 入 合 計	6,378,961
公 共 資 産 整 備 収 支 額	△ 3,201,305

3 投 資 ・ 財 務 的 収 支 の 部	
投資及び出資金	16,000
貸付金	841,914
基金積立額	819,377
定額運用基金への繰出支出	5,721
他会計等への公債費充当財源繰出支出	1,053,385
地方債償還額	9,159,000
支 出 合 計	11,895,397
国県補助金等	74,773
貸付金回収額	873,300
基金取崩額	538,049
地方債発行額	
公共資産等売却収入	105,460
その他収入	1,125,038
収 入 合 計	2,716,620
投 資 ・ 財 務 的 収 支 額	△ 9,178,777

翌年度繰上充用金増減額	
当年度歳計現金増減額	149,175
期首歳計現金残高	852,474
期末歳計現金残高	1,002,477

※1 一時借入金に関する情報

- ① 資金収支計算書には一時借入金の増減は含まれていません。
- ② 平成20年度における一時借入金の借入限度額は6,000,000千円です。
- ③ 支払利息のうち、一時借入金利子は0千円です。

※2 基礎的財政収支(プライマリーバランス)に関する情報

収入総額		62,930,428
繰越金	△	
地方債発行額	△	6,069,467
財政調整基金等取崩額	△	538,049
支出総額	△	62,461,253
地方債償還額		10,749,526
財政調整基金等積立額		333,654
基礎的財政収支		4,944,839

資料3

連結貸借対照表

(平成21年3月31日現在)

(単位:千円)

借 方		貸 方	
[資産の部]		[負債の部]	
1 公共資産		1 固定負債	
(1) 有形固定資産		(1) 地方公共団体	
①生活インフラ・国土保全	190,081,463	①普通会計地方債	77,043,894
②教育	74,318,639	②公営事業地方債	58,949,106
③福祉	5,975,444	地方公共団体計	135,993,000
④環境衛生	67,454,354	(2) 関係団体	
⑤産業振興	36,020,487	①一部事務組合・広域連合地方債	2,739,744
⑥消防	4,294,094	②地方三公社長期借入金	6,877,189
⑦総務	21,767,861	③第三セクター等長期借入金	499,050
⑧収益事業		関係団体計	10,115,983
⑨その他		(3) 長期未払金	242,558
有形固定資産計	399,912,342	(4) 引当金	13,096,971
(2) 無形固定資産		(うち退職手当等引当金)	12,591,008
(3) 売却可能資産	200,000	(うちその他の引当金)	505,963
公共資産合計	400,112,342	(5) その他	1,306,917
2 投資等		固定負債合計	160,755,429
(1) 投資及び出資金	603,139	2 流動負債	
(2) 貸付金	148,299	(1) 翌年度償還予定額	
(3) 基金等	12,117,175	①地方公共団体	11,140,234
(4) 長期延滞債権	2,763,297	②関係団体	1,975,534
(5) その他	140,004	翌年度償還予定額計	13,115,768
(6) 回収不能見込額	△ 993,075	(2) 短期借入金(翌年度繰上充用金を含む)	0
投資等合計	14,778,839	(3) 未払金	658,195
3 流動資産		(4) 翌年度支払予定退職手当	1,748,537
(1) 資金	9,156,690	(5) 賞与引当金	911,316
(2) 未収金	1,416,351	(6) その他	221,230
(3) 販売用不動産	3,341,535	流動負債合計	16,655,046
(4) その他	57,390	負債合計	177,410,475
(5) 回収不能見込額	△ 194,749	純資産合計	251,257,923
流動資産合計	13,777,217	負債及び純資産合計	428,668,398
4 繰延勘定	0		
資産合計	428,668,398		

※1 債務負担行為に関する情報

①物件の購入等

②債務保証又は損失補償

(うち共同発行地方債に係るもの)

③その他

千円

千円

千円)

千円

※2 普通会計地方債および公営事業地方債残高(翌年度償還予定額を含む)のうち76,547,174千円については、償還時に地方交付税の算定の基礎に含まれることが見込まれているものです。

※3 有形固定資産のうち、土地は75,784,310千円です。また、有形固定資産の減価償却累計額は189,194,295千円です。

連結純資産変動計算書

〔 自 平成20年4月1日
至 平成21年3月31日 〕

(単位:千円)

	純資産合計	公共資産等整備 国県補助金等	公共資産等整備 一般財源等	他団体及び 民間出資分	その他 一般財源等	資産評価差額
期首純資産残高	244,645,279	85,315,767	188,973,160	382,309	△ 33,828,294	3,802,337
純経常行政コスト	△ 73,922,249				△ 73,922,249	
一般財源						
地方税	27,846,724				27,846,724	
地方交付税	11,762,557				11,762,557	
その他行政コスト充当財源	12,165,726				12,165,726	
補助金等受入	28,891,111	3,012,143			25,878,968	
臨時損益						
災害復旧事業費	△ 71,498				△ 71,498	
公共資産除売却損益	82,793				82,793	
投資損失	0				0	
収益事業純損失	△ 185				△ 185	
:						
科目振替						
公共資産整備への財源投入			3,088,289		△ 3,088,289	
公共資産処分による財源増		0	△ 606,134		606,134	0
貸付金・出資金等への財源投入		0			0	
貸付金・出資金等の回収等による財源増		△ 3,820			3,820	
減価償却による財源増		△ 2,494,262	△ 9,258,459		11,752,721	
地方債償還に伴う財源振替			12,149,125		△ 12,149,125	
出資の受入・新規設立	954			954		
資産評価替えによる変動額	167,901					167,901
無償受贈資産受入	82,351					82,351
その他	△ 393,541	468,108	△ 639,486	0	△ 222,163	
期末純資産残高	251,257,923	86,297,936	193,706,495	383,263	△ 33,182,360	4,052,589

連結資金収支計算書

〔 自 平成20年4月 1日
至 平成21年3月31日 〕

(単位:千円)

1 経常的収支の部	
人件費	15,095,198
物件費	9,617,739
社会保障給付	8,771,489
補助金等	49,315,805
支払利息	3,411,285
その他支出	1,902,938
支出合計	88,114,454
地方税	27,713,480
地方交付税	11,762,557
国県補助金等	25,165,997
使用料・手数料	1,025,222
分担金・負担金・寄附金	2,222,571
保険料	7,434,155
事業収入	6,160,745
諸収入	8,798,495
地方債発行額	1,795,821
長期借入金借入額	0
短期借入金増加額	△ 388,738
基金取崩額	79,753
その他収入	12,608,439
収入合計	104,378,497
経常的収支額	16,264,043

2 公共資産整備収支の部	
公共資産整備支出	10,546,884
公共資産整備補助金等支出	2,005,336
地方独立行政法人公共資産整備支出	6,484
一部事務組合・広域連合公共資産整備支出	0
地方三公社公共資産整備支出	155,815
第三セクター等公共資産整備支出	2,781
支出合計	12,717,300
国県補助金等	3,517,259
地方債発行額	6,991,704
長期借入金借入額	0
基金取崩額	317
その他収入	618,664
収入合計	11,127,944
公共資産整備収支額	△ 1,589,356

3 投資・財務的収支の部	
投資及び出資金	16,000
貸付金	844,048
基金積立額	947,745
定額運用基金への繰出支出	8,475
地方債償還額	17,640,796
長期借入金返済額	1,473,863
短期借入金減少額	12,721
収益事業純支出	185
その他支出	12,805
支出合計	20,956,638
国県補助金等	210,455
貸付金回収額	876,043
基金取崩額	123,506
地方債発行額	3,204,200
長期借入金借入額	1,546,321
公共資産等売却収入	105,460
収益事業純収入	0
その他収入	1,214,679
収入合計	7,280,664
投資・財務的収支額	△ 13,675,974

翌年度繰上充用金増減額	
当年度資金増減額	998,713
期首資金残高	8,157,127
経費負担割合変更に伴う差額	850
期末資金残高	9,156,690