

物 件 説 明 書

物件番号	12	売却価格	1,287,503円	
所在地	地目	地積	備考	
山口市阿東篠目字小林949番1	宅地	333.55㎡		
土地の形状	間口約20m、奥行約17m、長方形のほぼ整形な画地			
接面道路の幅員等	南東側幅員約4.8mの市道、北西側幅員約1.8mの法定外道路（未舗装）			
法令等に基づく制限	用途地域等	都市計画区域外		
	建ぺい率	—	容積率	—
	その他	土砂災害警戒区域及び北西側僅かが土砂災害特別警戒区域に指定		
施設整備状況	施設名	事業所名	電話番号	備考
	上水道	山口市上下水道局阿東簡易水道事務所	083-956-0981	周辺に埋設管等があり、物件内に引込可能ですが、引込費用が必要となる場合があります。詳細については、左記事業所にお問い合わせください。
	下水道	なし		
	電 気	中国電力株式会社山口営業所	0120-612-530	
	ガ ス	プロパンガス		
交通条件	J R山口線篠目駅約 50m、阿東総合支所約 21km、阿東総合支所篠生分館約 3.3km、さくら小学校約 14.3km、スーパー約 11km			
道路条件	南東側幅員約4.8mの舗装市道 北西側敷地より約1m高い位置に幅員約1.8m未舗装法定外道路			
近隣地域の地域的特性	篠目駅前で、戸建住宅等がある農家集落地域です。			
備 考	<ul style="list-style-type: none"> ・旧篠目診療所の跡地です。 ・北西側の道路との間にコンクリート擁壁、側溝があり、擁壁上に高さ約1.5mのコンクリートブロック塀があります。 ・敷地内に電柱1本があります。 ・当該地にあります工作物・立木等全てを現状のまま引き渡します。 （市はこれらの点検、修繕、取替、移設、撤去、隣接者等関係者との交渉・調整、費用負担等はいりません。） ・土壌汚染、地盤調査等は実施していません。 			

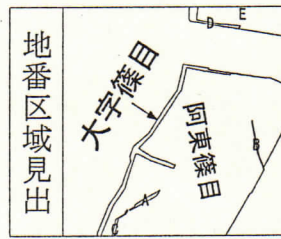
位置図等

【位置図】



【現地写真】





A 大字篠目
B 大字篠目
C 大字篠目
D 大字篠目
E 阿東篠目

請求部	所在	山口市阿東篠目字小林			地番	949番1		
出力縮尺	縮尺不明	精度区分	座標系番号又は記号	分類	地図に準ずる図面		種類	旧土地台帳附属地図
作成年月日	備付年月日(原図)			補記事項				

／耕

地番	949-1	地積測量図
土地の所在	山口市阿東篠目字小林	

平成26年4月3日測量

座標求積表

地番	NO	標識	X	Y	辺長	測線
949	1	(金属標*)	100.000	100.000		
-1	2	(金属標*)	114.782	113.654	20.123	1- 2
	3	(金属標*)	126.165	101.997	16.293	2- 3
	4	(金属標*)	111.810	87.931	20.098	3- 4
	1	()	100.000	100.000	16.886	4- 1
			倍面積	667.107211	m ²	
			面積	333.5536055	m ² 地積	333.55 m ²
			坪数	100.8999		

*公式 $A = 1/2 \sum (X_2 - X_1)(Y_1 + Y_2)$

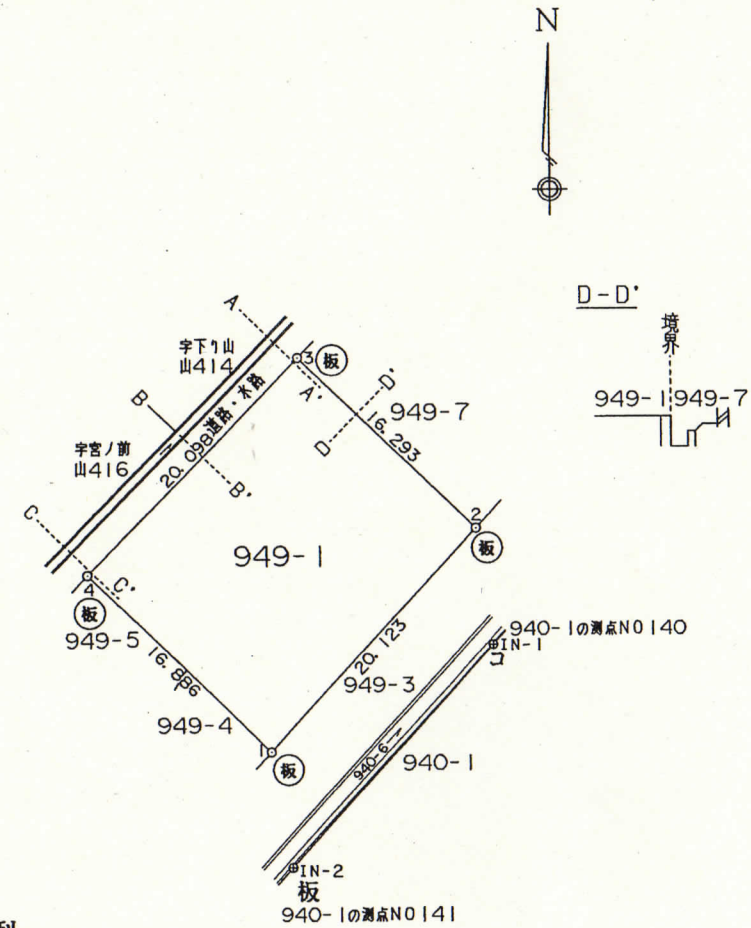
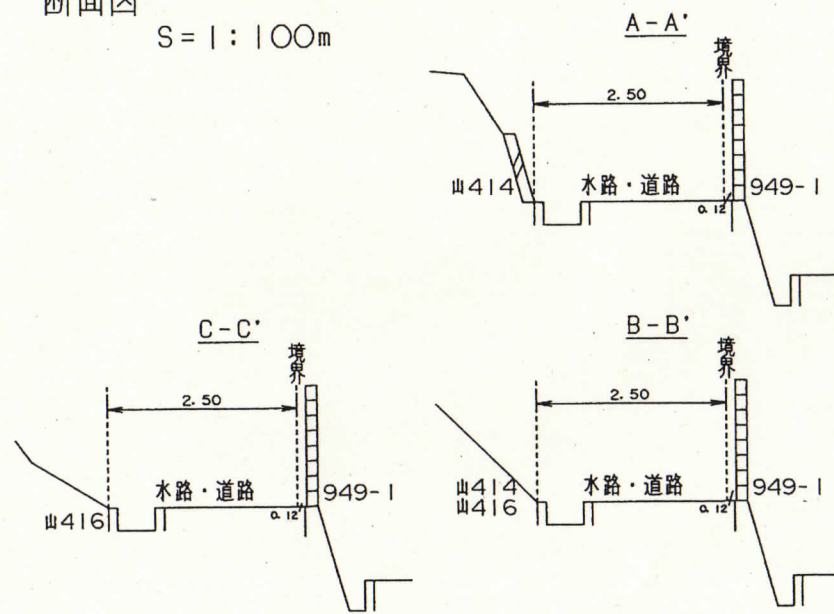
(*)：永続性のある境界標識

座標リスト

点名	X	Y	備考
IN-1	107.048	114.748	コンクリート杭
IN-2	92.309	101.375	金属標

断面図

S = 1 : 100m



凡例

記号	境界標の種類
コ (コ)	コンクリート杭
ブ (ブ)	プラスチック杭
板 (板)	金属標
ビ (ビ)	金属鋸
木 (木)	木杭

作成者

公益社団法人山口県公共嘱託登記土地家屋調査士協会
 山口市糸米一丁目8番16号
 土地家屋調査士 大田 謙一郎 (平成26年4月15日作成)

申請人

山口市長 渡辺 純忠

縮尺

1/500